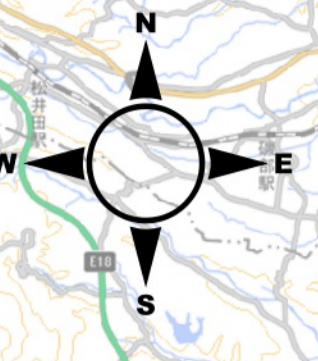
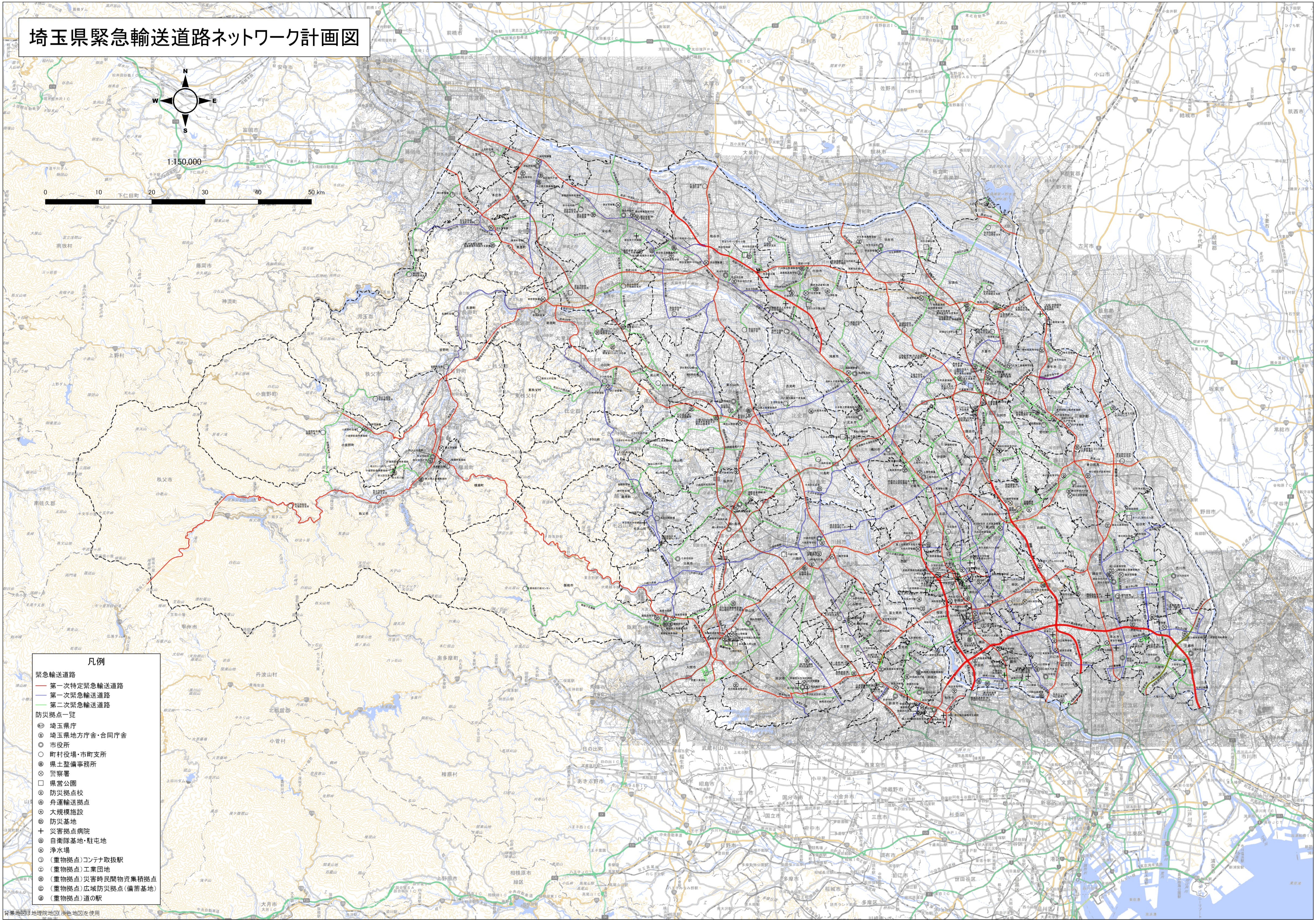


# 埼玉県緊急輸送道路ネットワーク計画図



1:150,000



- 凡例**
- 緊急輸送道路
    - 第一次特定緊急輸送道路 (Red line)
    - 第一次緊急輸送道路 (Blue line)
    - 第二次緊急輸送道路 (Green line)
  - 防災拠点一覧
    - 埼玉県庁 (Saitama Prefecture Office)
    - 埼玉県地方庁舎・合同庁舎 (Saitama Prefecture Local Offices/Joint Offices)
    - 市役所 (City Offices)
    - 町村役場・市町支所 (Municipal Offices/Town Branches)
    - 県土整備事務所 (Prefecture Land Development Office)
    - 警察署 (Police Stations)
    - 県営公園 (Prefecture-run Parks)
    - 防災拠点校 (Disaster Base Schools)
    - 舟運輸送拠点 (Boat Transport Base)
    - 大規模施設 (Large-scale Facilities)
    - 防災基地 (Disaster Bases)
    - 災害拠点病院 (Disaster Base Hospitals)
    - 自衛隊基地・駐屯地 (Self-Defense Force Bases/Garrisons)
    - 浄水場 (Water Treatment Plants)
    - (重物拠点)コンテナ取扱駅 (Heavy Goods Base Container Handling Station)
    - (重物拠点)工業団地 (Heavy Goods Base Industrial Park)
    - (重物拠点)災害時民間物資集積拠点 (Heavy Goods Base Disaster-time Private Goods Accumulation Base)
    - (重物拠点)広域防災拠点(備蓄基地) (Heavy Goods Base Wide-area Disaster Base (Stockpile Base))
    - (重物拠点)道の駅 (Heavy Goods Base Road Station)

背景地図は地理院地図(淡色地図)を使用