

**凡例**

浸水した場合に予想される水深（ランク別）

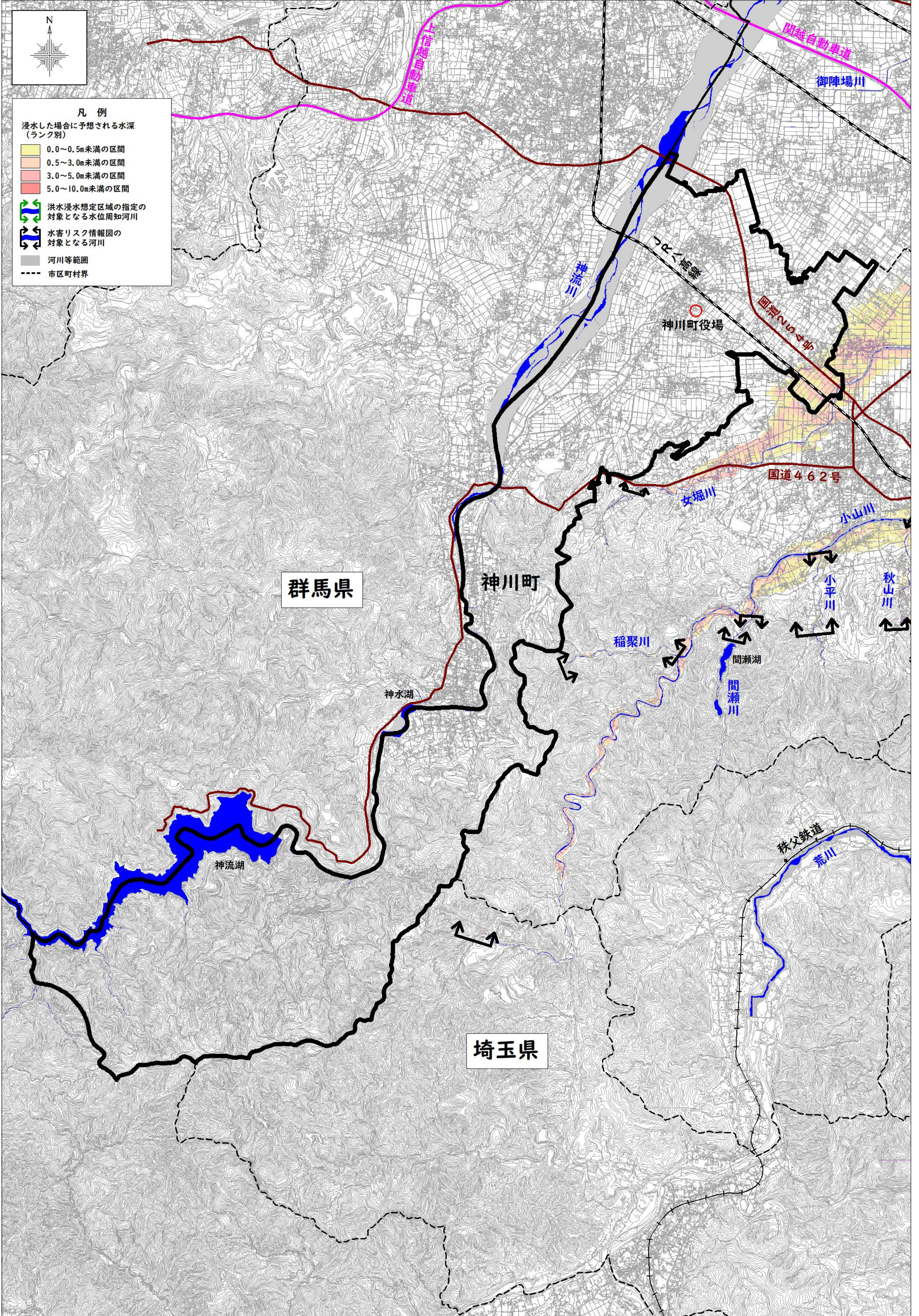
- 0.0~0.5m未満の区間
- 0.5~3.0m未満の区間
- 3.0~5.0m未満の区間
- 5.0~10.0m未満の区間

洪水浸水想定区域の指定の対象となる水位周知河川

水害リスク情報図の対象となる河川

河川等範囲

市区町村界



※この地図は、国土地理院長の承認を得て、同院発行の基盤地図情報を複製したものである。（測量法に基づく国土地理院長承認（使用）R 2JHs 45）