

凡例

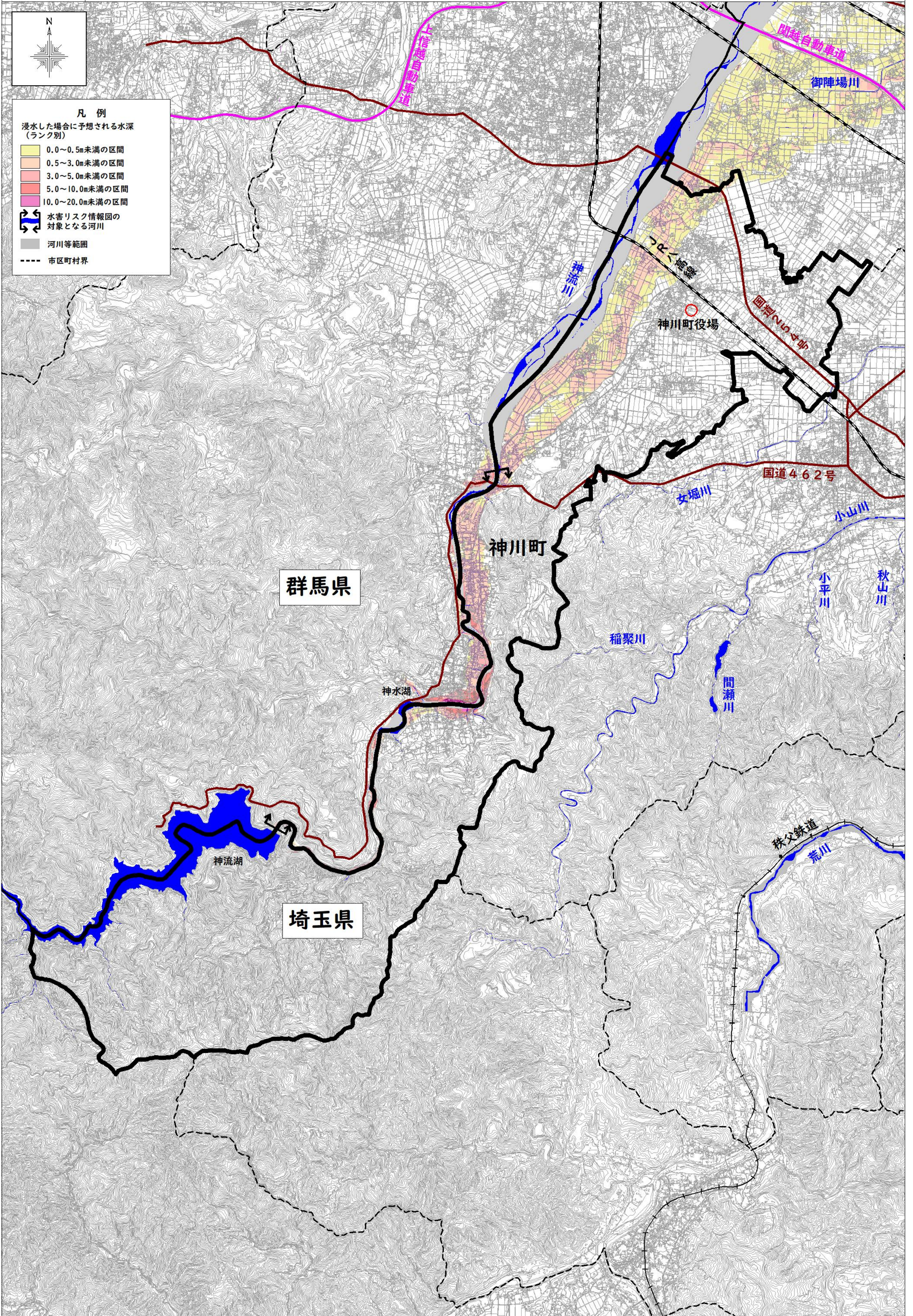
浸水した場合に予想される水深（ランク別）

0.0~0.5m未満の区間
0.5~3.0m未満の区間
3.0~5.0m未満の区間
5.0~10.0m未満の区間
10.0~20.0m未満の区間

水害リスク情報図の対象となる河川

河川等範囲

市区町村界



※この地図は、国土地理院長の承認を得て、同院発行の基盤地図情報を複製したものである。（測量法に基づく国土地理院長承認（使用）R 2JHs 45）