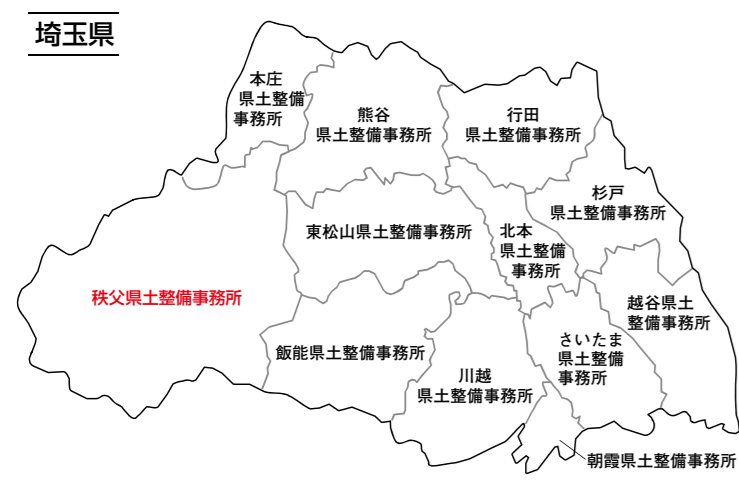


05 土砂災害危険箇所マップ (秩父県土整備事務所管内)

土砂災害危険箇所マップとは、土砂災害による被害のおそれのある区域を示した図です。対象としている土砂災害は、土石流、かけ崩れ(急傾斜地)及び地すべりです。土砂災害のほとんどは、長雨や地震に起因し突然発生します。このため、災害が発生するおそれのある区域を明らかにし、住民の皆様が知っていただき、普段から土砂災害に対する備えや警戒避難に役立てていただくことが重要です。このマップは、危険箇所の概ねの位置を示したもので、各箇所毎のより詳しい内容を確認されたい方は、所管の県土整備事務所にお問い合わせ下さい。



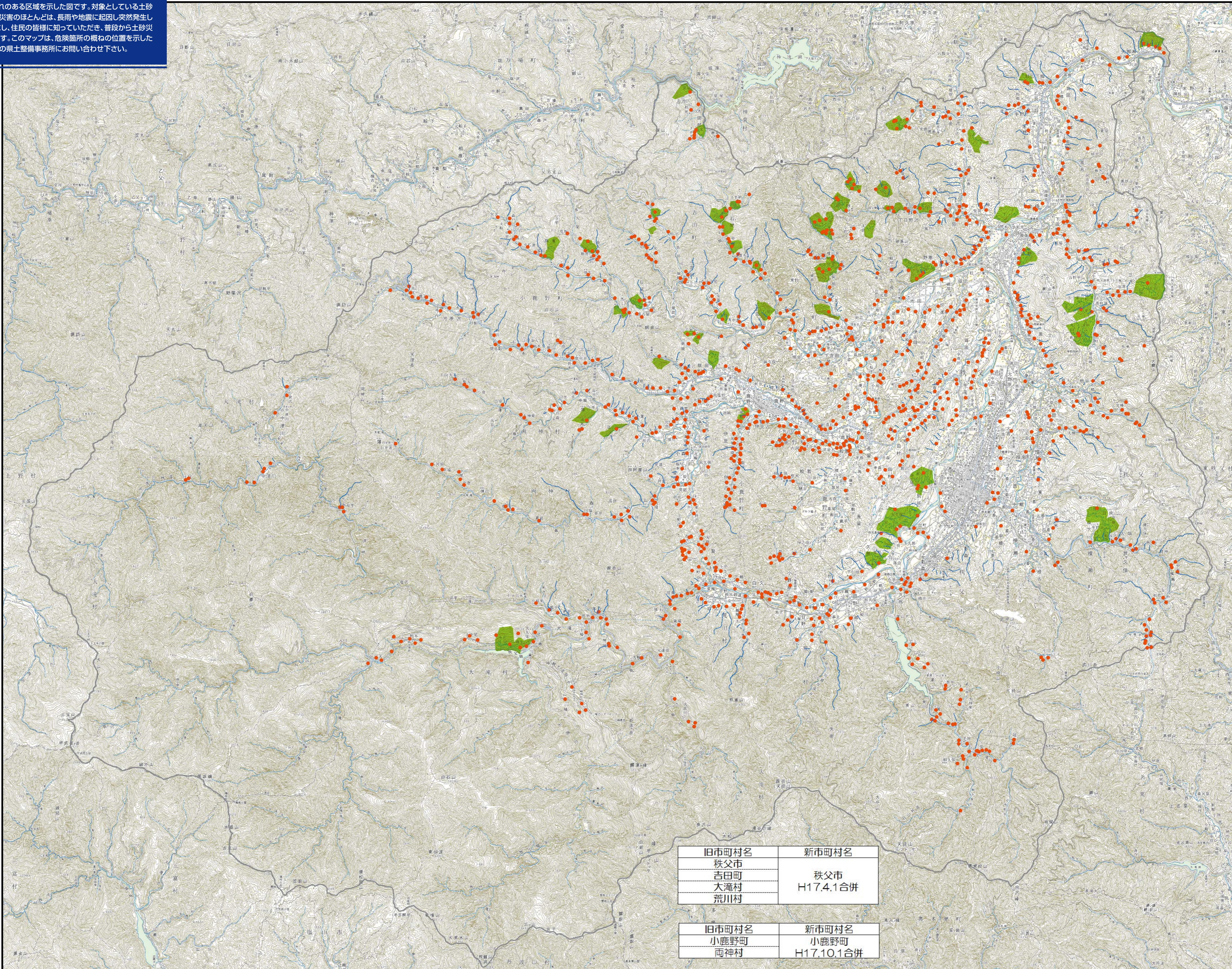
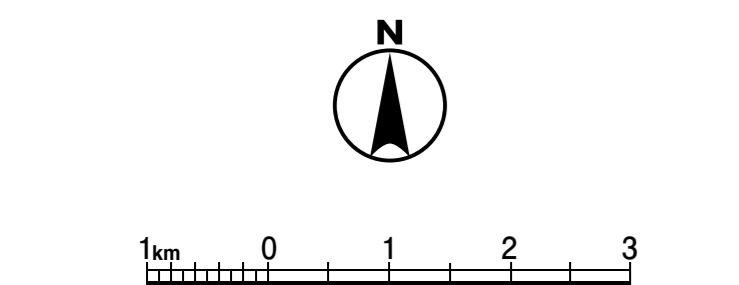
土砂災害防止法 (としゃさいがいほうしほう)

土砂災害から国民の生命を守るため、土砂災害のおそれのある区域についての危険の周知、警戒避難体制の整備、住宅等の新築立地の抑制、既存住宅の移転促進等のソフト対策を推進しようとするものです。このため、土砂災害により被害を受けるおそれのある区域の地質・地盤・土砂災害危険箇所について基礎調査を実施します。

土砂災害防止法に基づき、土砂災害警戒区域および土砂災害特別警戒区域に指定されると...



お問い合わせは
 埼玉県秩父県土整備事務所
 ☎0494-22-3715



旧市町村名	新市町村名
秩父市	秩父市 H17.4.1合併
吉田町	
大滝村 荒川村	

旧市町村名	新市町村名
小鹿野町	小鹿野町 H17.10.1合併
両神村	

この地図は、国土院の地形図を基に、関係機関の提供地図5000(地形図)を複製したものである。(測図番号 平15経緯、第461号)
 ※危険箇所は、一定の降雨(降雨量)に達して発生した結果です。マップに表示している箇所は、土砂災害が発生する可能性はあります。
 ※小鹿野町と両神村は平成17年10月1日合併し、小鹿野町となります。