



首都圏自然歩道

関東ふれあいの道

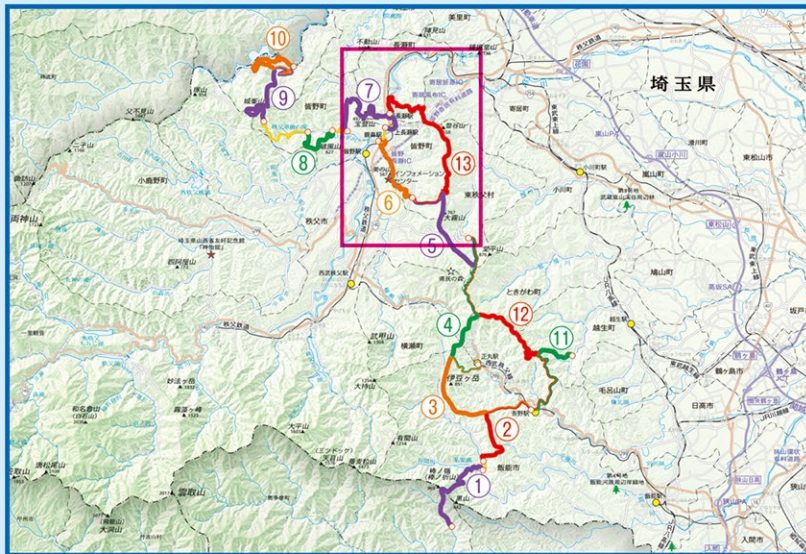
埼玉県
13

高原牧場を通るみち

[健脚向き]



秩父高原牧場



彩の国  埼玉県

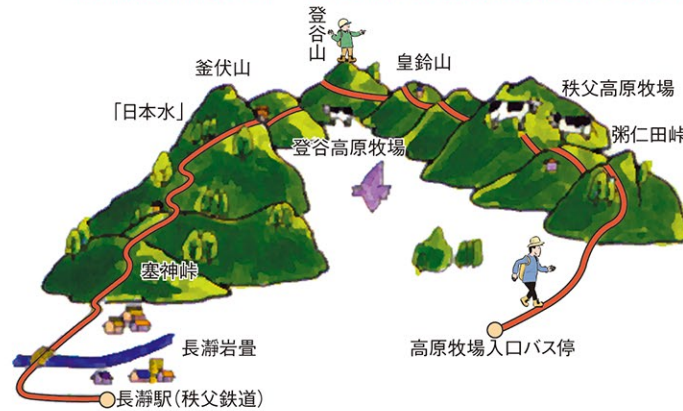
コース内

高原牧場を通るみち

皆野町高原牧場入口バス停から高原牧場のある稜線部を経て、長瀨駅に至る健脚向きのコースです。

皇鈴山山頂は平らで、秩父側の展望が楽しめます。また、登谷山山頂は、関東平野、日光、上信越の山々を展望できる絶好の場所です。高原牧場では、あちらこちらで牧牛が草を食べる姿を見ることができます。

※県や市町村のホームページなどの安全情報を確認してお出かけください。



おねがい

- 空缶、紙クズなどのゴミは捨てないで家に持ち帰りましょう。
- 山火事注意、火の元には十分注意しましょう。
- 案内板や標識はみんなの道しるべです。大切にしましょう。
- 利用者は十分な装備で、余裕のあるスケジュールを組んで歩きましょう。
- 自然に親しみ、自然に学び、自然を大切にしましょう。

交通機関

秩父鉄道長瀨駅

秩父鉄道親鼻駅

西武観光バス約15分

高原牧場入口バス停

西武鉄道西武秩父駅

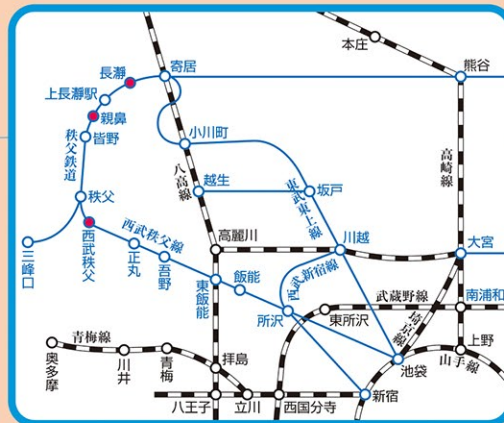
西武観光バス約30分

高原牧場入口バス停

電話

秩父鉄道
☎048-523-3313

西武観光バス
秩父営業所
☎0494-22-1635



愛宕山眺め



釜山神社



日本水



櫻新道



埼玉県のマスコット コバトン

踏破撮影ポイント
二本木峠地名板

お問い合わせ

● 埼玉県環境部みどり自然課
☎048-830-3156

埼玉県ホームページ

<http://www.pref.saitama.lg.jp/> から「ふれあいの道」で検索してください。

- 埼玉県秩父環境管理事務所
- 皆野町産業観光課
- 東秩父村産業建設課
- 寄居町商工観光企業誘致課
- 長瀨町観光案内所

☎0494-23-1511
☎0494-62-1462
☎0493-82-1223
☎048-581-2121
☎0494-66-0307

平成28年3月現在