



首都圏自然歩道 関東ふれあいの道

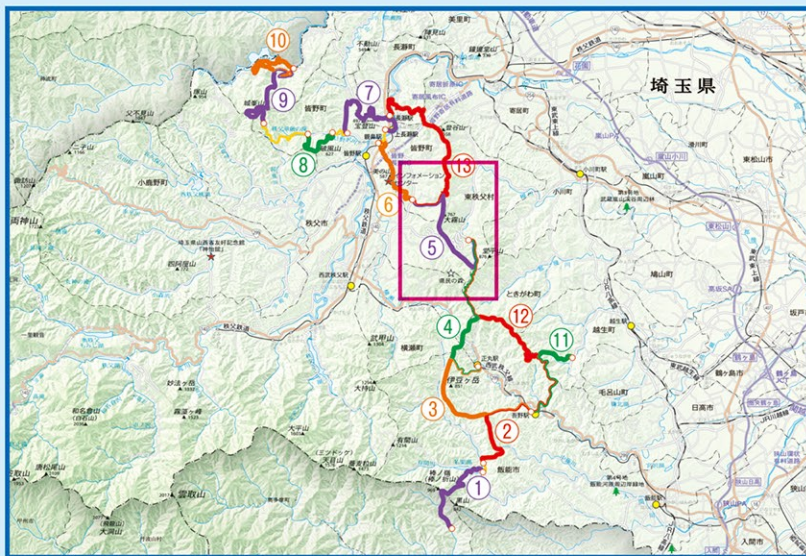
埼玉県
5

おおぎりやま 大霧山に登るみち

[健脚向き]



大霧山山頂



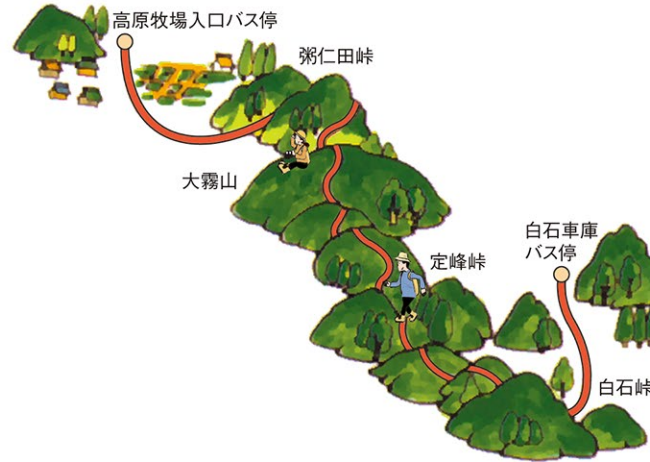
コース内

大霧山に登るみち

東秩父村白石車庫バス停から定峰峠、大霧山山頂を経て、皆野町高原牧場入口バス停に至る健脚向きのコースです。

大霧山山頂は、秩父盆地や奥秩父、上信越、日光連山を眺めることができる一大展望地です。白石峠あたりの山道は四季の山野草が豊富です。

※県や市町村のホームページなどの安全情報を確認してお出かけください。



おねがい

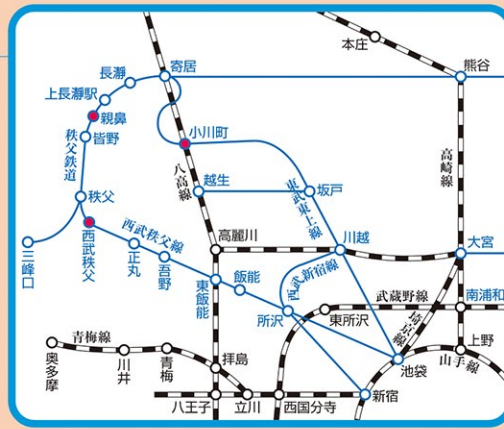
- 空缶、紙クズなどのゴミは捨てないで家に持ち帰りましょう。
- 山火事注意、火の元には十分注意しましょう。
- 案内板や標識はみんなの道しるべです。大切にしましょう。
- 利用者は十分な装備で、余裕のあるスケジュールを組んで歩きましょう。
- 自然に親しみ、自然に学び、自然を大切にしましょう。

交通機関

東武鉄道・JR小川町駅	イーグルバス約35分	東秩父村白石車庫バス停
秩父鉄道親鼻駅	西武観光バス約15分	高原牧場入口バス停
西武鉄道西武秩父駅	西武観光バス約30分	高原牧場入口バス停

電話

東武鉄道・JR小川町駅
☎0493-72-0146
イーグルバス
都幾川営業所
☎0493-65-3900
秩父鉄道
☎048-523-3313
西武観光バス
秩父営業所
☎0494-22-1635



埼玉県のマスコット コパン

踏破撮影ポイント

大霧山
山頂地名板

お問い合わせ

- 埼玉県環境部みどり自然課
☎048-830-3156
埼玉県ホームページ
<http://www.pref.saitama.lg.jp/> から「ふれあいの道」で検索してください。
- 埼玉県秩父環境管理事務所 ☎0494-23-1511
- 埼玉県東松山環境管理事務所 ☎0493-23-4050
- 東秩父村産業建設課 ☎0493-82-1223
- 秩父市観光課 ☎0494-25-5209
- 皆野町産業観光課 ☎0494-62-1462