



首都圏自然歩道

# 関東ふれあいの道

埼玉県

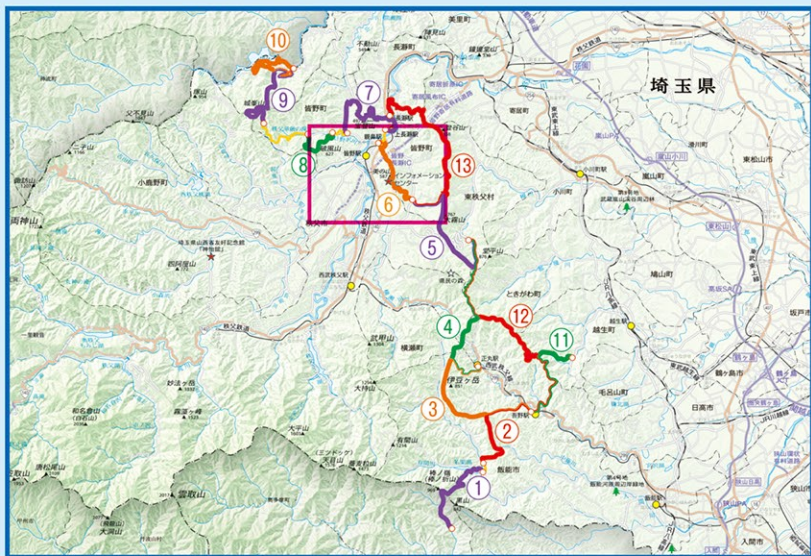
6

## 花の美の山公園を訪ねるみち

[家族向き]



美の山公園



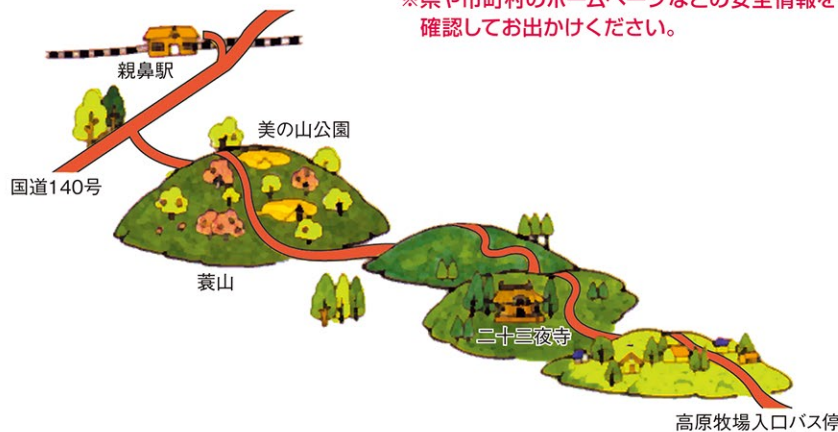
### コース内 花の美の山公園を訪ねるみち

皆野町高原牧場入口バス停から関東の吉野山といわれる桜の名所である美の山公園を経て、秩父鉄道親鼻駅に至る家族向けのコースです。

高原牧場入口バス停の近くは、かつて江戸の交通の要衝であった面影を伝えています。

コースの中心・美の山公園は、多くの種類の桜やヤマツツジ、アジサイ、ヤマユリ等、四季折々の花が楽しめます。また、上三沢地区は今でも機を織る音が聞こえる集落です。

※県や市町村のホームページなどの安全情報を確認してお出かけください。



#### おねがい

- 空缶、紙クズなどのゴミは捨てないで家に持ち帰りましょう。
- 山火事注意、火の元には十分注意しましょう。
- 案内板や標識はみんなの道しるべです。大切にしましょう。
- 利用者は十分な装備で、余裕のあるスケジュールを組んで歩きましょう。
- 自然に親しみ、自然に学び、自然を大切にしましょう。



#### 交通機関

秩父鉄道親鼻駅

西武観光バス約15分

高原牧場入口バス停

西武鉄道西武秩父駅

西武観光バス約30分

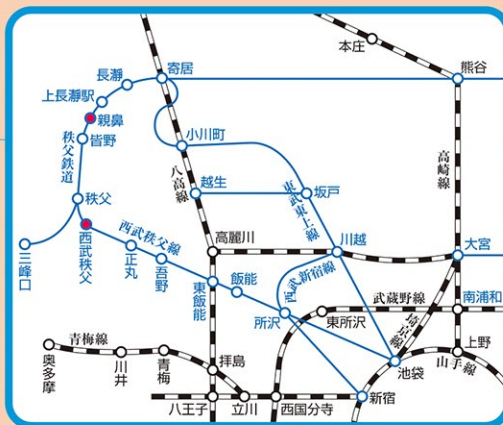
高原牧場入口バス停



#### 電話

秩父鉄道  
☎048-523-3313

西武観光バス  
秩父営業所  
☎0494-22-1635



二十三夜寺



万福寺



ツツジ(美の山公園)



アジサイ(美の山公園)



埼玉県のマスコット コバトン

### 踏破撮影ポイント インフォメーションセンター前



#### お問い合わせ

● 埼玉県環境部みどり自然課  
☎048-830-3156

埼玉県ホームページ

<http://www.pref.saitama.lg.jp/> から「ふれあいの道」で検索してください。

● 埼玉県秩父環境管理事務所  
● 皆野町産業観光課  
● 秩父市観光課

☎0494-23-1511  
☎0494-62-1462  
☎0494-25-5209

平成28年3月現在