



首都圏自然歩道

関東ふれあいの道

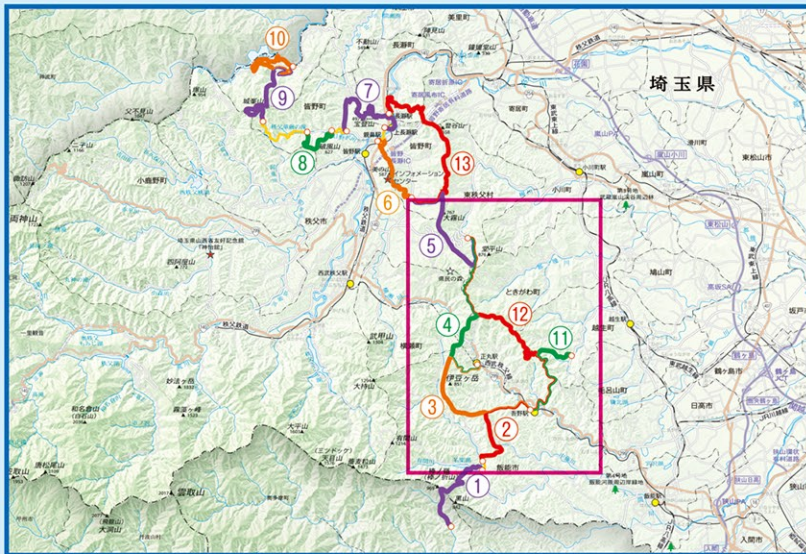
埼玉県
12

グリーンラインに沿ったみち

[健脚向き]



関八州見晴台眺め



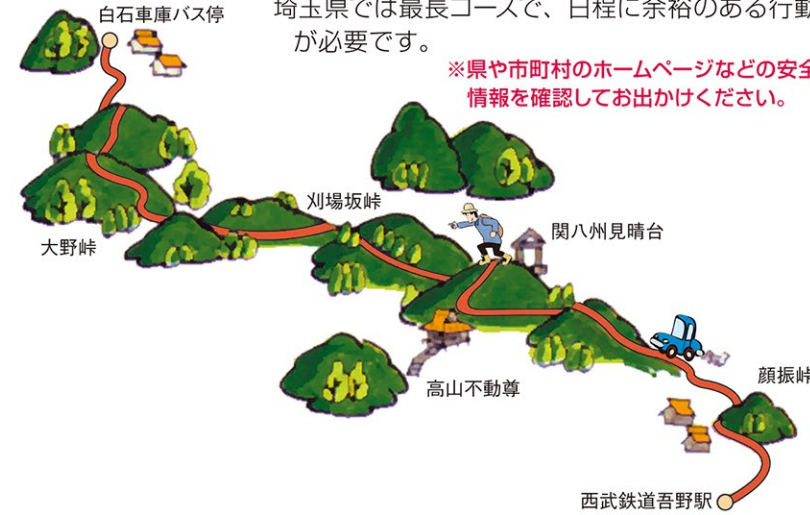
コース内 グリーンラインに沿ったみち

あがの 吾野駅から奥武蔵山地を縦走し、白石車庫バス停に至る健脚向きのコースです。

顔振峠(こうぶりとも言う)から白石峠までは、グリーンラインと呼ばれる奥武蔵林道に沿って、林道と山道を交互に利用しながらの尾根歩きです。この林道沿いの山道は、昔、秩父への交通路として利用されたものです。林業の盛んなこの地域は、杉などの造林地が多くありますが、ところどころに展望の開けた場所があります。関八州見晴台からは、関東一円が望めます。

埼玉県では最長コースで、日程に余裕のある行動が必要です。

※県や市町村のホームページなどの安全情報を確認してお出かけください。



おねがい

- 空缶、紙クズなどのゴミは捨てないで家に持ち帰りましょう。
- 山火事注意、火の元には十分注意しましょう。
- 案内板や標識はみんなの道しるべです。大切にしましょう。
- 利用者は十分な装備で、余裕のあるスケジュールを組んで歩きましょう。
- 自然に親しみ、自然に学び、自然を大切にしましょう。

交通機関

西武鉄道吾野駅

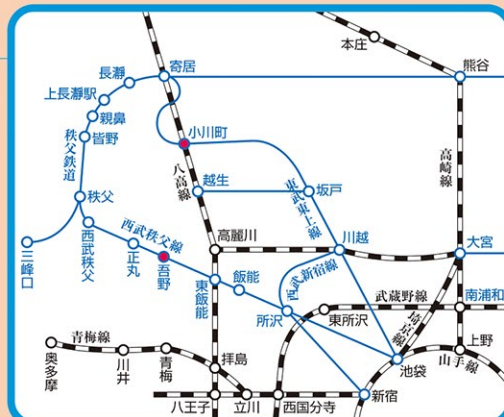
東武鉄道・JR小川町駅 イーグルバス約35分 東秩父村白石車庫バス停

電話

西武鉄道 吾野駅 ☎042-978-1213

東武鉄道・JR小川町駅 ☎0493-72-0146

イーグルバス 都幾川営業所 ☎0493-65-3900



大野峠眺め



高山不動尊 (飯能市提供)



刈場坂峠



武甲山とハケ岳



冬のグリーンライン



関八州見晴台 771.1M



埼玉県のマスコット コバン

踏破撮影ポイント
関八州見晴台 地名板

お問い合わせ

● 埼玉県環境部みどり自然課 ☎048-830-3156

埼玉県ホームページ

<http://www.pref.saitama.lg.jp/> から「ふれあいの道」で検索してください。

- 埼玉県西部環境管理事務所 ☎049-244-1250
- 埼玉県東松山環境管理事務所 ☎0493-23-4050
- 飯能市観光案内所 ☎042-974-7900
- 越生町産業観光課 ☎049-292-3121
- 横瀬町振興課 ☎0494-25-0114
- 東秩父村産業建設課 ☎0493-82-1223