

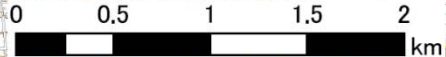
11105-II-0035 扇谷

平成28年10月11日指定
3箇所

11105-III-0050-1 高坂(1)

11105-III-0050-2 高坂(2)

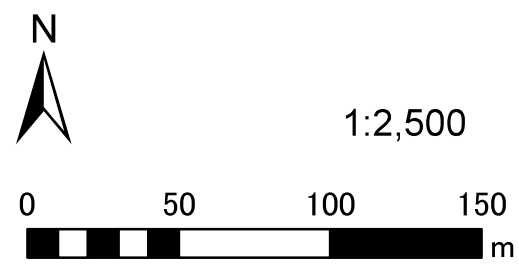
1:25,000



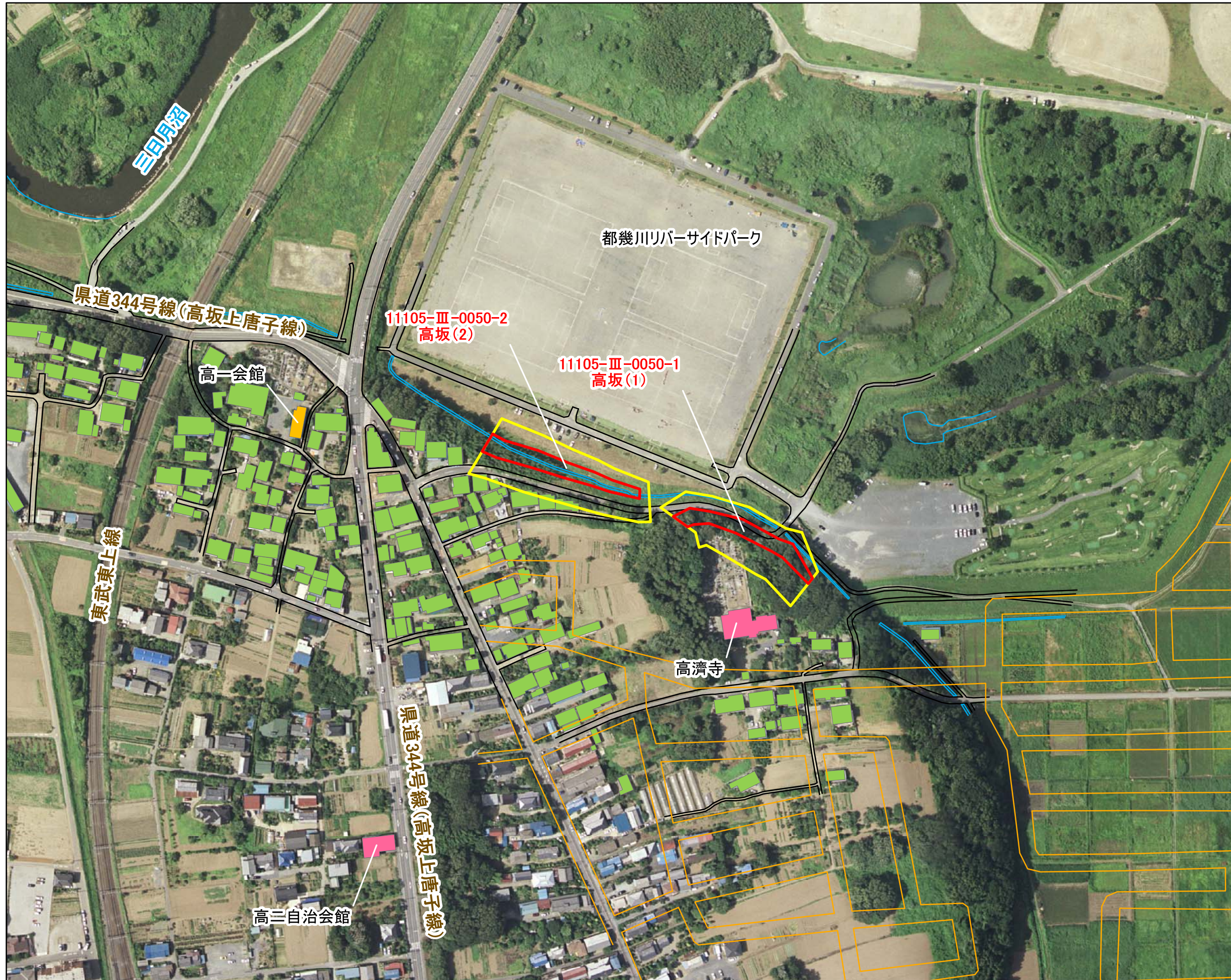
< 基礎調査結果総括図 - 東松山市 大谷地区 - >



- 凡例**
- 土砂災害警戒区域
 - 土砂災害特別警戒区域
 - 建物
 - 公共の建物
 - 地域防災計画指定避難所
 - 要配慮者利用施設
 - 道路
 - 河川



< 基礎調査結果総括図 - 東松山市 高坂地区 - >



凡例

- 【参考】道路現況
- 土砂災害警戒区域
- 土砂災害特別警戒区域
- 建物
- 公共の建物
- 地域防災計画指定避難所
- 要配慮者利用施設
- 道路
- 河川

