

嵐山町 区域指定箇所位置図 1/2

指定日 平成26年10月14日

嵐山町 28箇所

嵐山町1/10

嵐山町2/10

嵐山町3/10

嵐山町4/10

嵐山町5/10

嵐山町6/10

嵐山町8/10

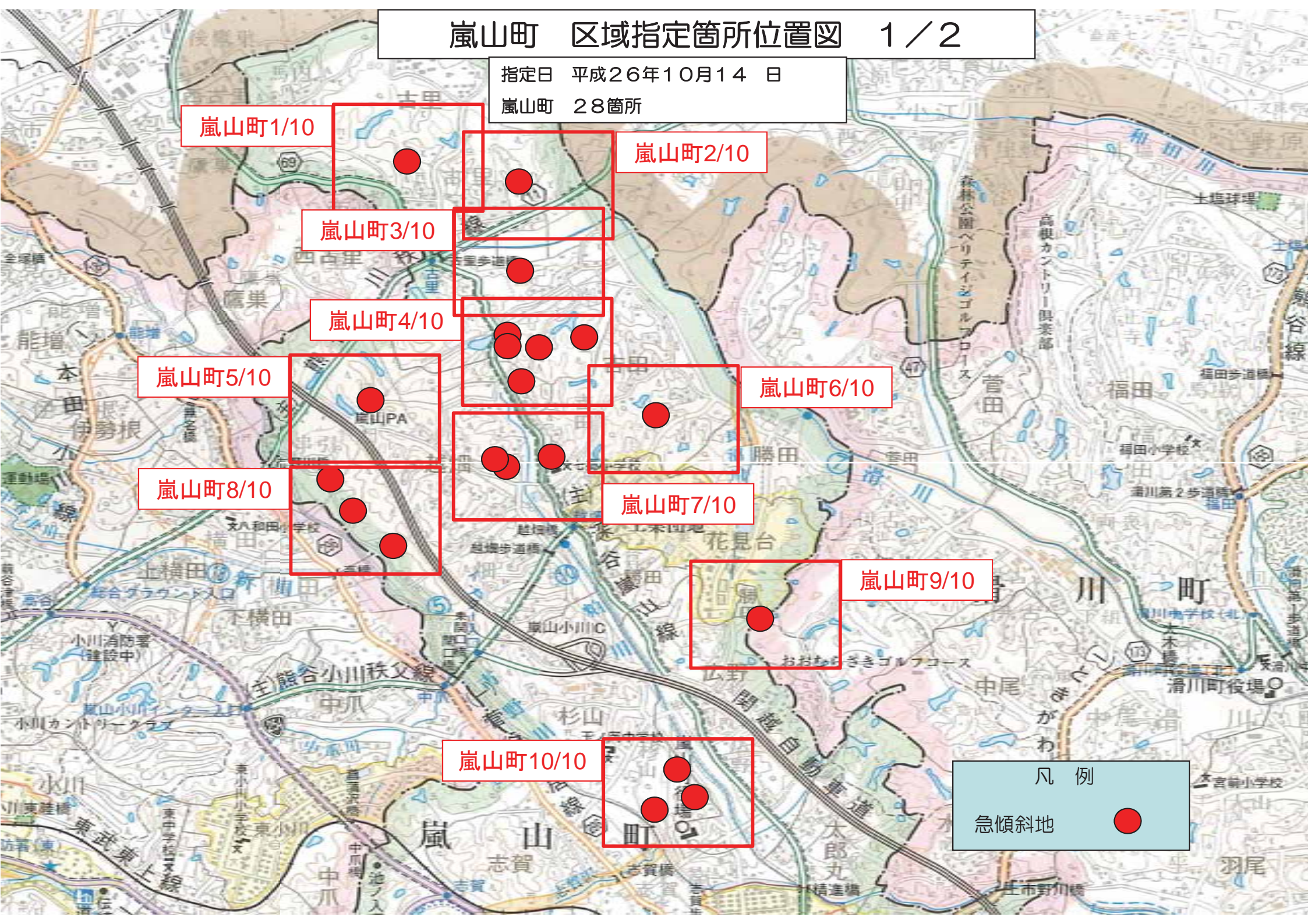
嵐山町7/10

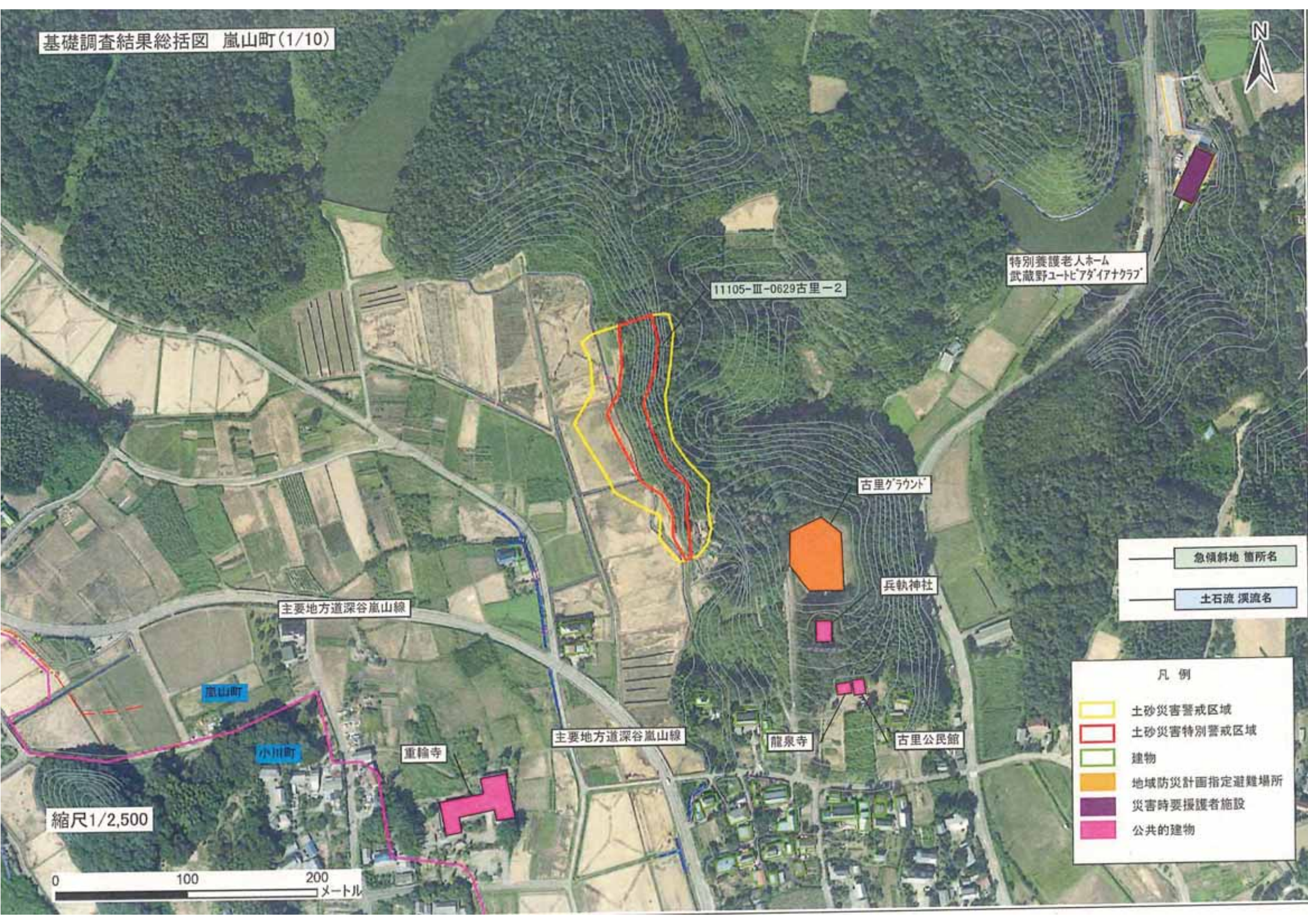
嵐山町9/10

嵐山町10/10

凡例

急傾斜地

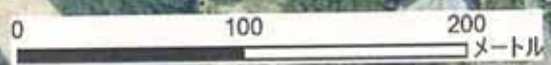


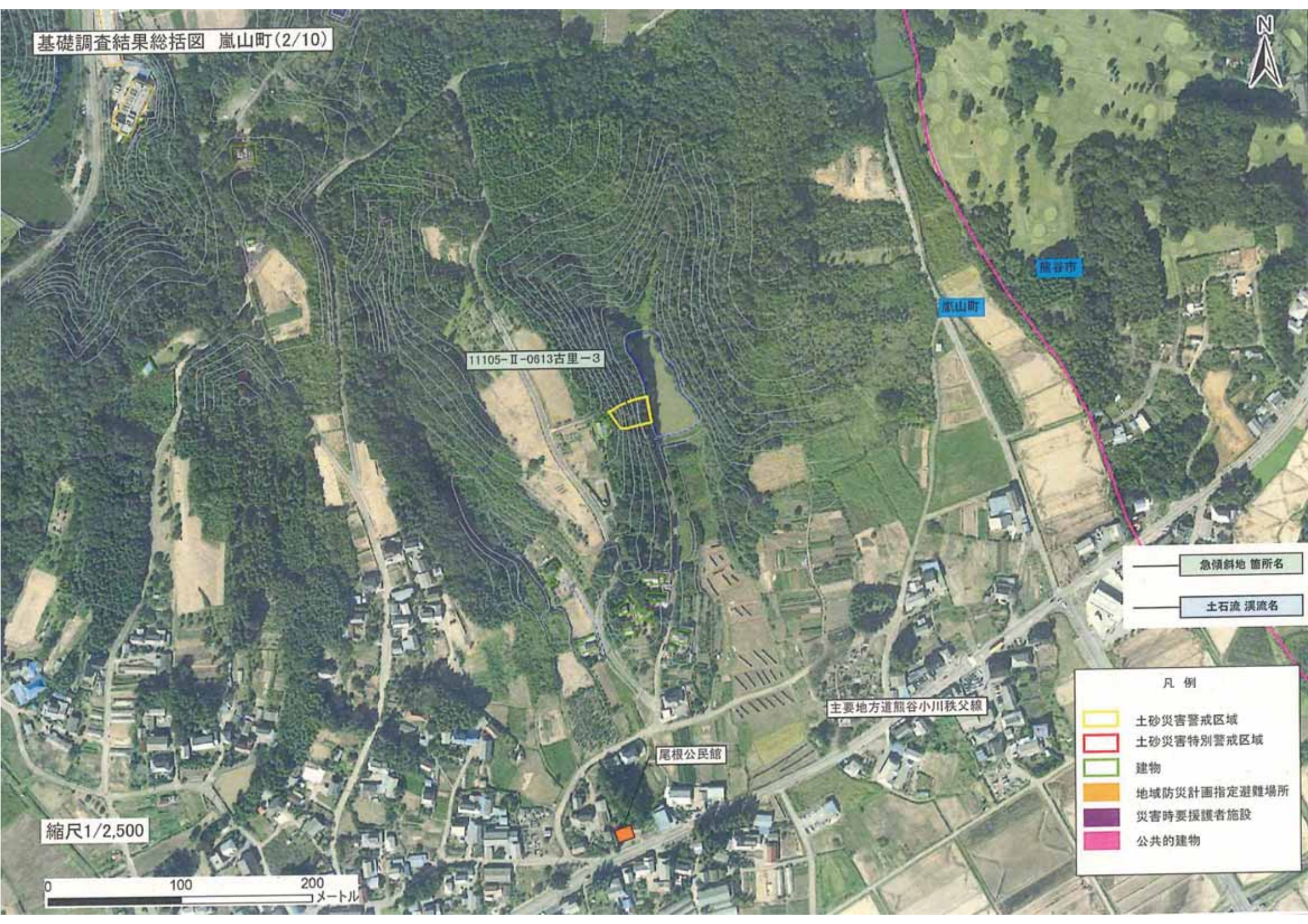


	急傾斜地 箇所名
	土石流 渓流名

凡例	
	土砂災害警戒区域
	土砂災害特別警戒区域
	建物
	地域防災計画指定避難場所
	災害時要援護者施設
	公共の建物

縮尺1/2,500





11105-II-0613古里-3

嵐山町

嵐山町

主要地方道熊谷小川秩父線

尾根公民館

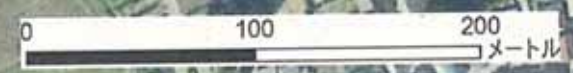
急傾斜地 箇所名

土石流 渓流名

凡例

- 土砂災害警戒区域
- 土砂災害特別警戒区域
- 建物
- 地域防災計画指定避難場所
- 災害時要援護者施設
- 公共の建物

縮尺1/2,500





主要地方道熊谷小川秩父線

滑川

11105-Ⅲ-0623吉田-1

主要地方道深谷嵐山線

吉田第一区公民館

急傾斜地 箇所名

土石流 溪流名

- 凡例
- 土砂災害警戒区域
 - 土砂災害特別警戒区域
 - 建物
 - 地域防災計画指定避難場所
 - 災害時要援護者施設
 - 公共の建物

縮尺1/2,500



基礎調査結果総括図 嵐山町(4/10)



吉田第一区公民館

11105-Ⅲ-0624-1吉田-2-1

11105-Ⅲ-0626吉田-4

11105-Ⅲ-0624-2吉田-2-2

11105-Ⅲ-0625吉田-3

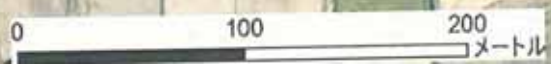
主要地方道深谷嵐山線

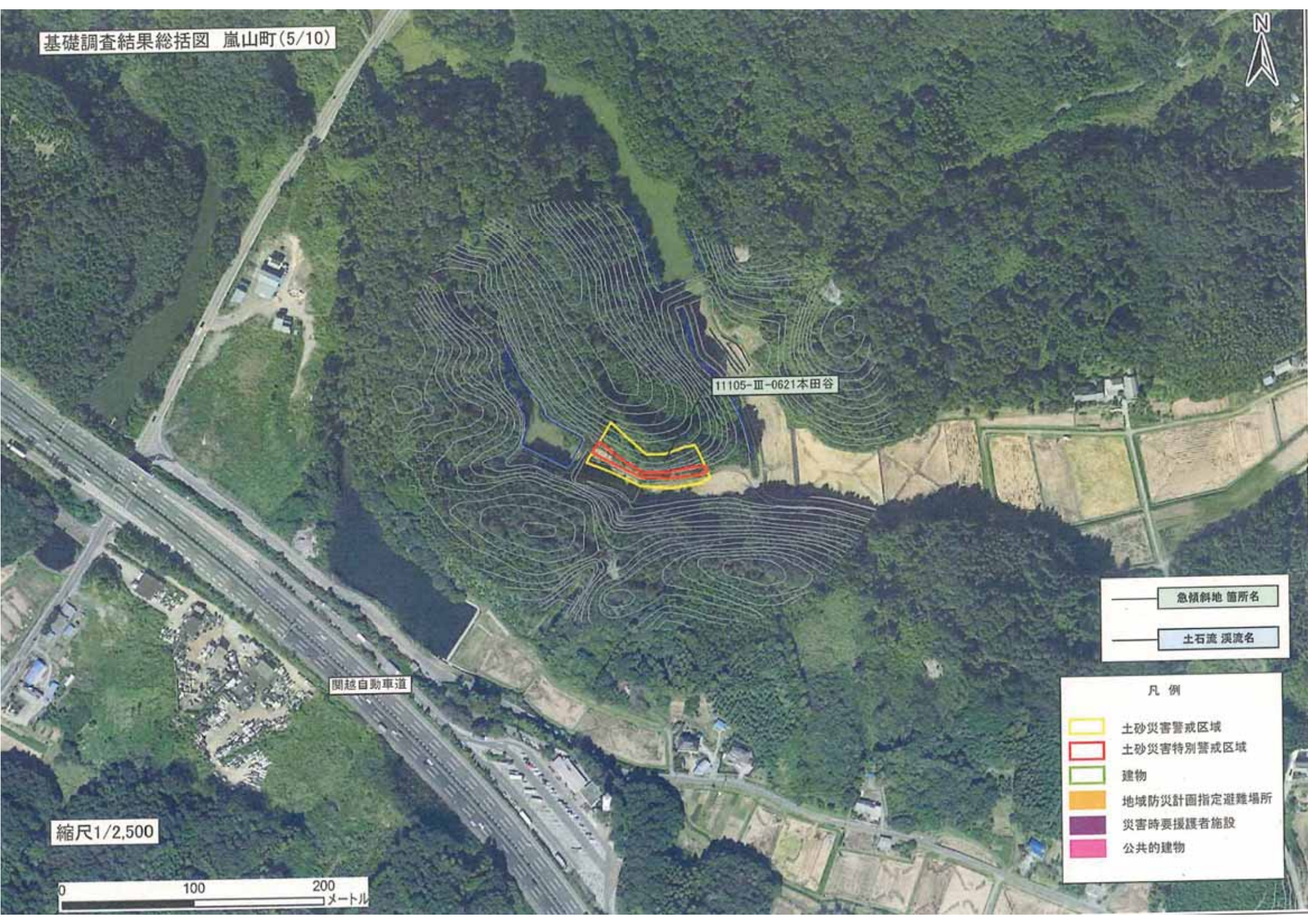
11105-Ⅲ-0627山下

急傾斜地 箇所名
土石流 渓流名

- 凡例
- 土砂災害警戒区域
 - 土砂災害特別警戒区域
 - 建物
 - 地域防災計画指定避難場所
 - 災害時要援護者施設
 - 公共の建物

縮尺1/2,500

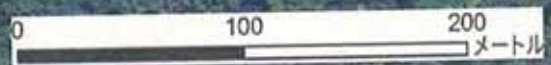




11105-Ⅲ-0621本田谷

関越自動車道

縮尺1/2,500



	急傾斜地 箇所名
	土石流 溪流名

凡例	
	土砂災害警戒区域
	土砂災害特別警戒区域
	建物
	地域防災計画指定避難場所
	災害時要援護者施設
	公共の建物



11105-Ⅲ-0628鍋谷

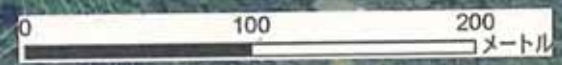
急傾斜地 箇所名

土石流 溪流名

凡例

- 土砂災害警戒区域
- 土砂災害特別警戒区域
- 建物
- 地域防災計画指定避難場所
- 災害時要援護者施設
- 公共の建物

縮尺1/2,500





主要地方道深谷嵐山線

特別養護老人ホーム
らんざん苑

11105-II-0608鶴巻-2

七郷簡易郵便局
嵐山町北部交流センター

11105-II-N6001日向-3

七郷学童保育室こどもの森

生き生きふれあいプラザやすらぎ

八宮神社

急傾斜地 箇所名

土石流 渓流名

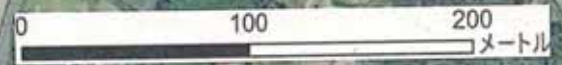
町立七郷小学校

11105-II-0612日向-2

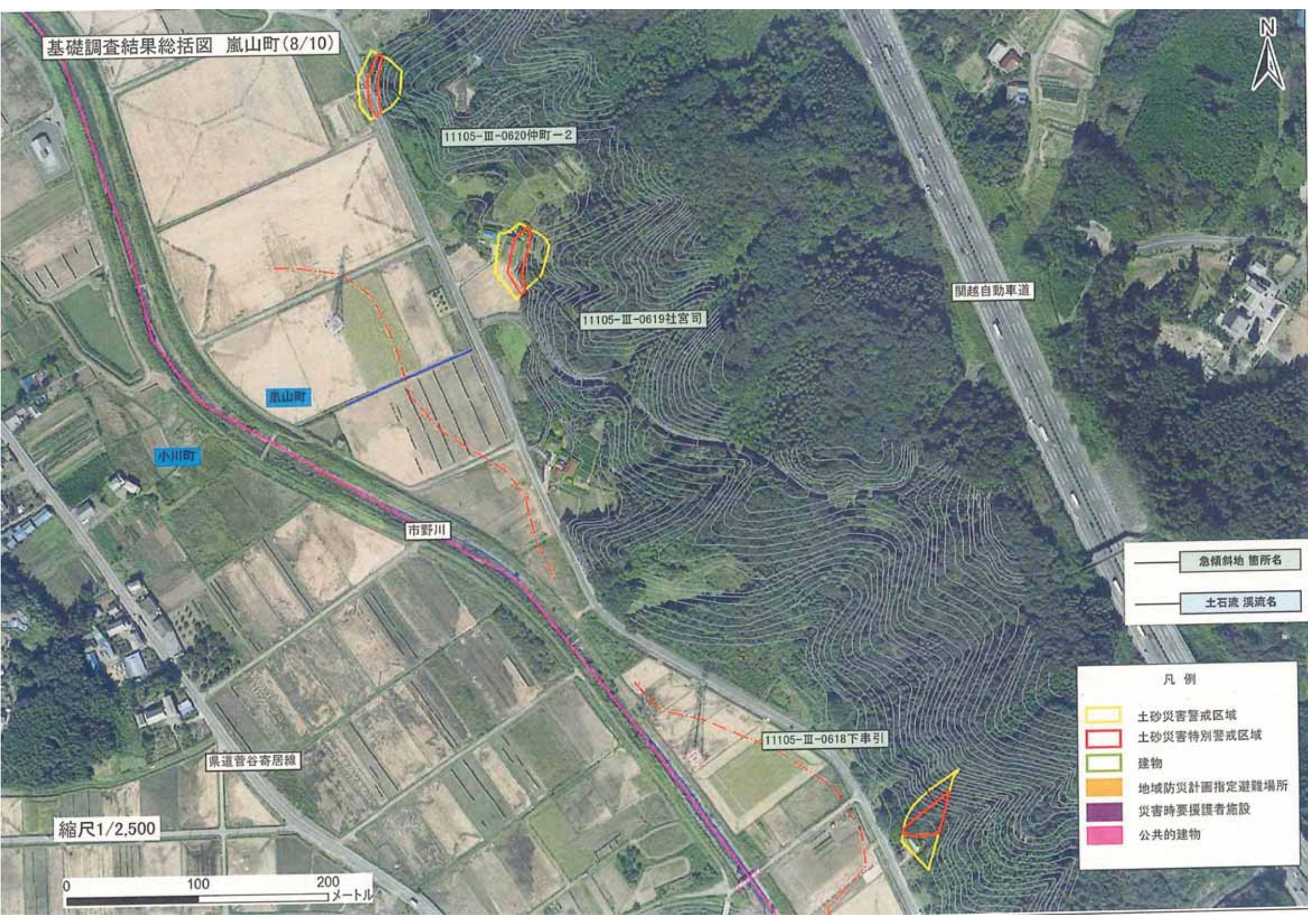
11105-II-0604日向-1

- 凡例
- 土砂災害警戒区域
 - 土砂災害特別警戒区域
 - 建物
 - 地域防災計画指定避難場所
 - 災害時要援護者施設
 - 公共的建物

縮尺1/2,500



基礎調査結果総括図 嵐山町(8/10)



11105-Ⅲ-0620仲町-2

11105-Ⅲ-0619社宮司

11105-Ⅲ-0618下串引

関越自動車道

嵐山町

小川町

市野川

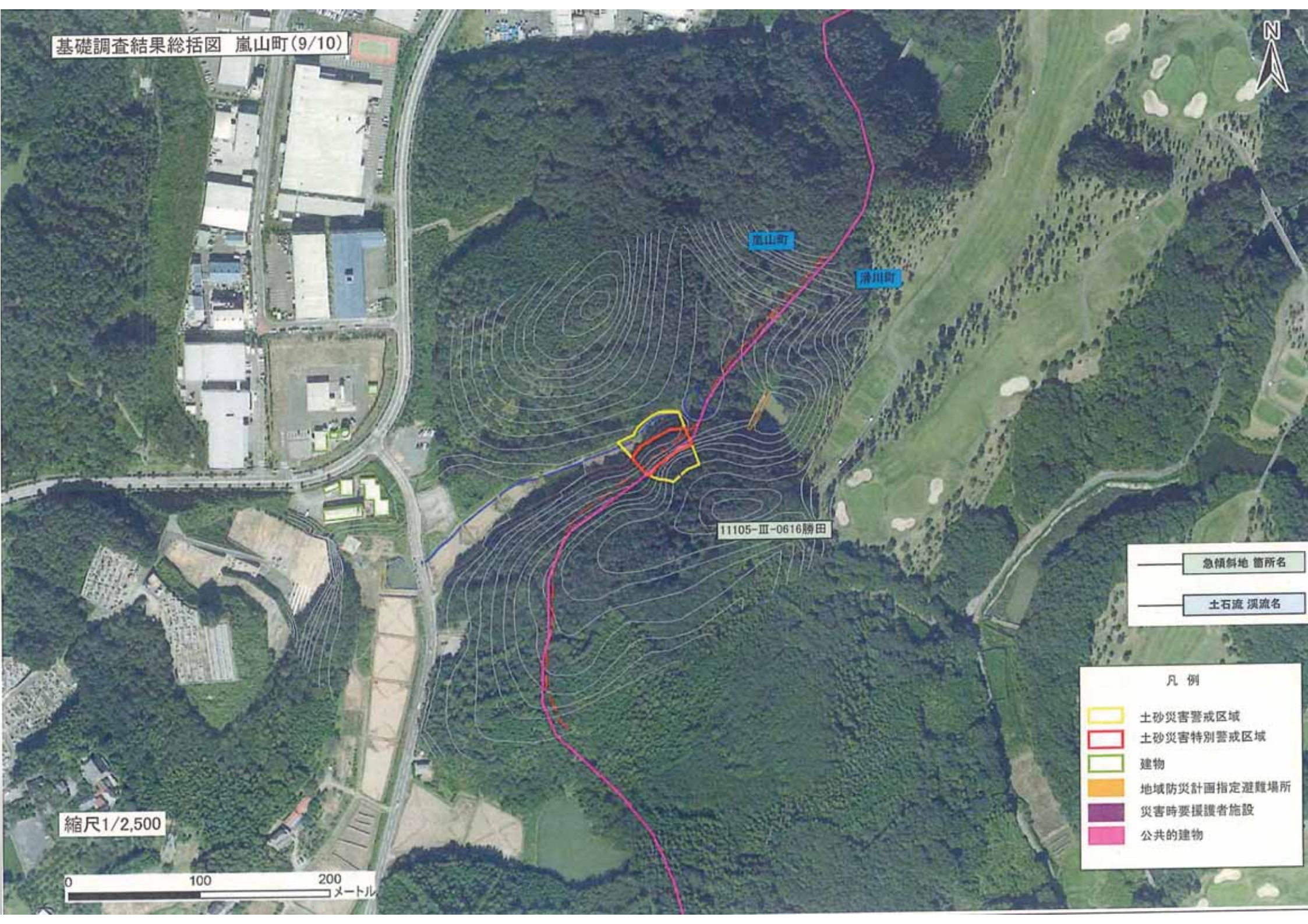
県道菅谷寄居線

縮尺1/2,500

0 100 200
メートル

急傾斜地 箇所名
土石流 渓流名

- 凡例
- 土砂災害警戒区域
 - 土砂災害特別警戒区域
 - 建物
 - 地域防災計画指定避難場所
 - 災害時要援護者施設
 - 公共の建物



嵐山町

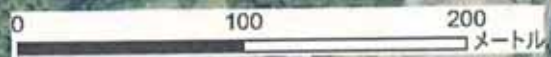
深川町

11105-III-0616勝田

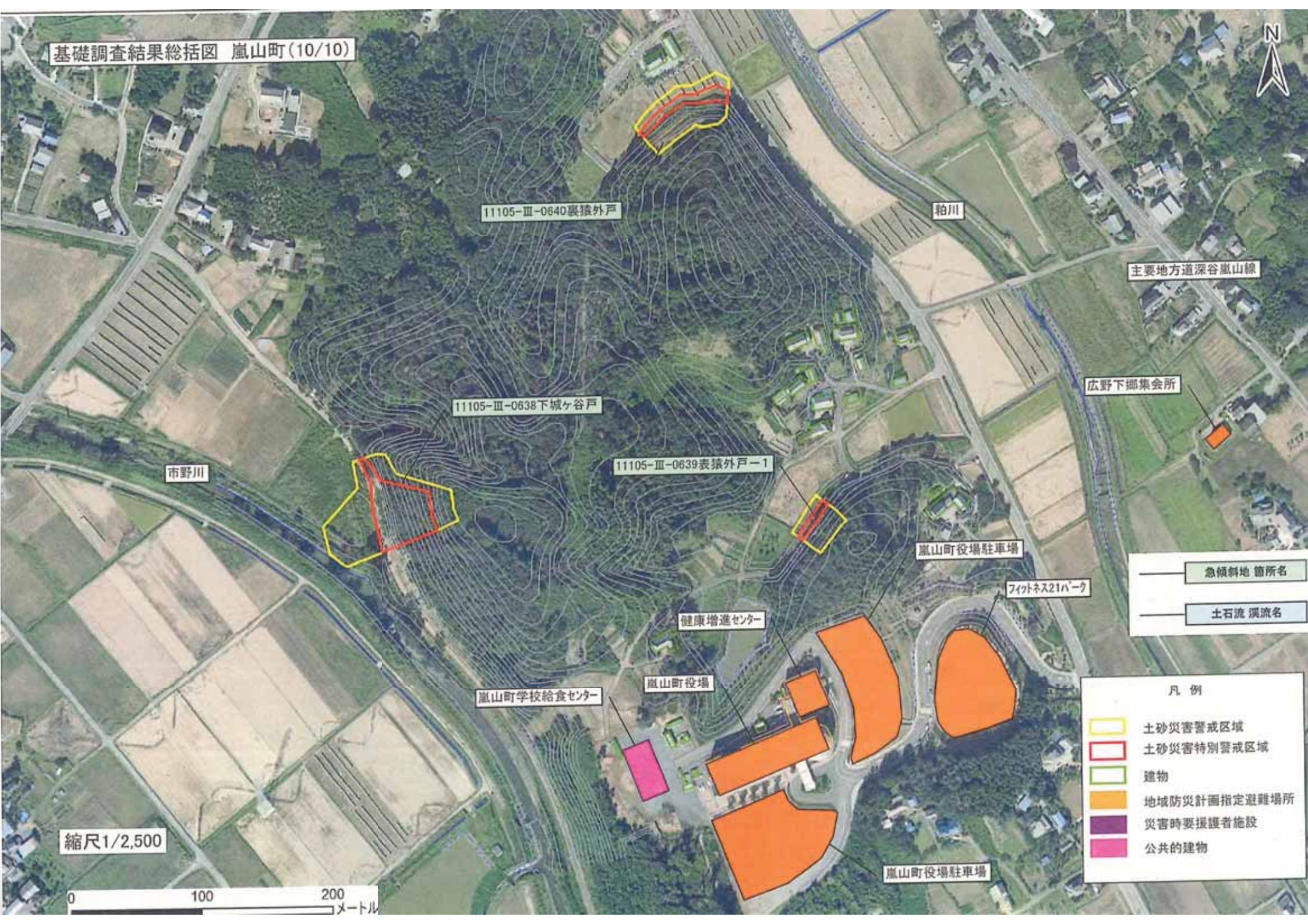
	急傾斜地 箇所名
	土石流 溪流名

凡 例	
	土砂災害警戒区域
	土砂災害特別警戒区域
	建物
	地域防災計画指定避難場所
	災害時要援護者施設
	公共の建物

縮尺1/2,500



基礎調査結果総括図 嵐山町(10/10)



主要地方道深谷嵐山線

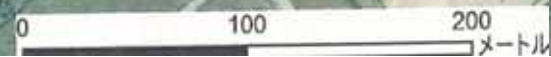
広野下郷集会所

急傾斜地 箇所名

土石流 渓流名

- 凡例
- 土砂災害警戒区域
 - 土砂災害特別警戒区域
 - 建物
 - 地域防災計画指定避難場所
 - 災害時要援護者施設
 - 公共の建物

縮尺1/2,500



嵐山町 区域指定箇所位置図 2/2

指定日 平成26年10月14日
嵐山町 28箇所

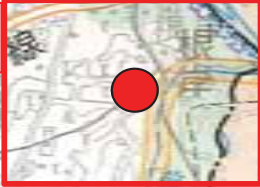
嵐山町5/5



嵐山町1/5



嵐山町3/5



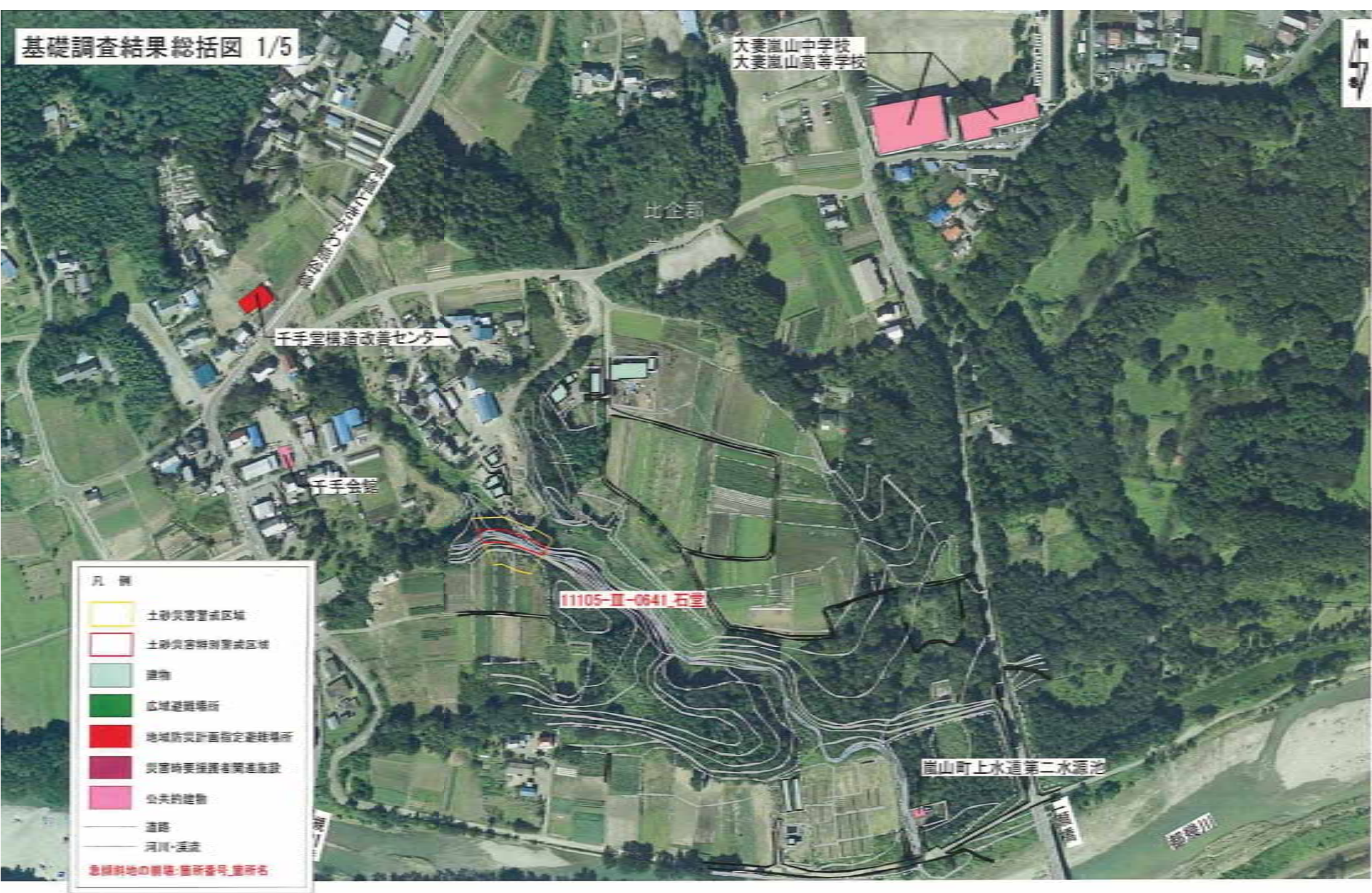
嵐山町2/5



嵐山町4/5

凡例

急傾斜地 ●

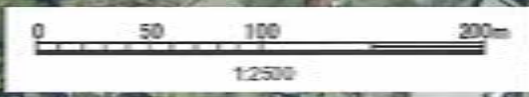




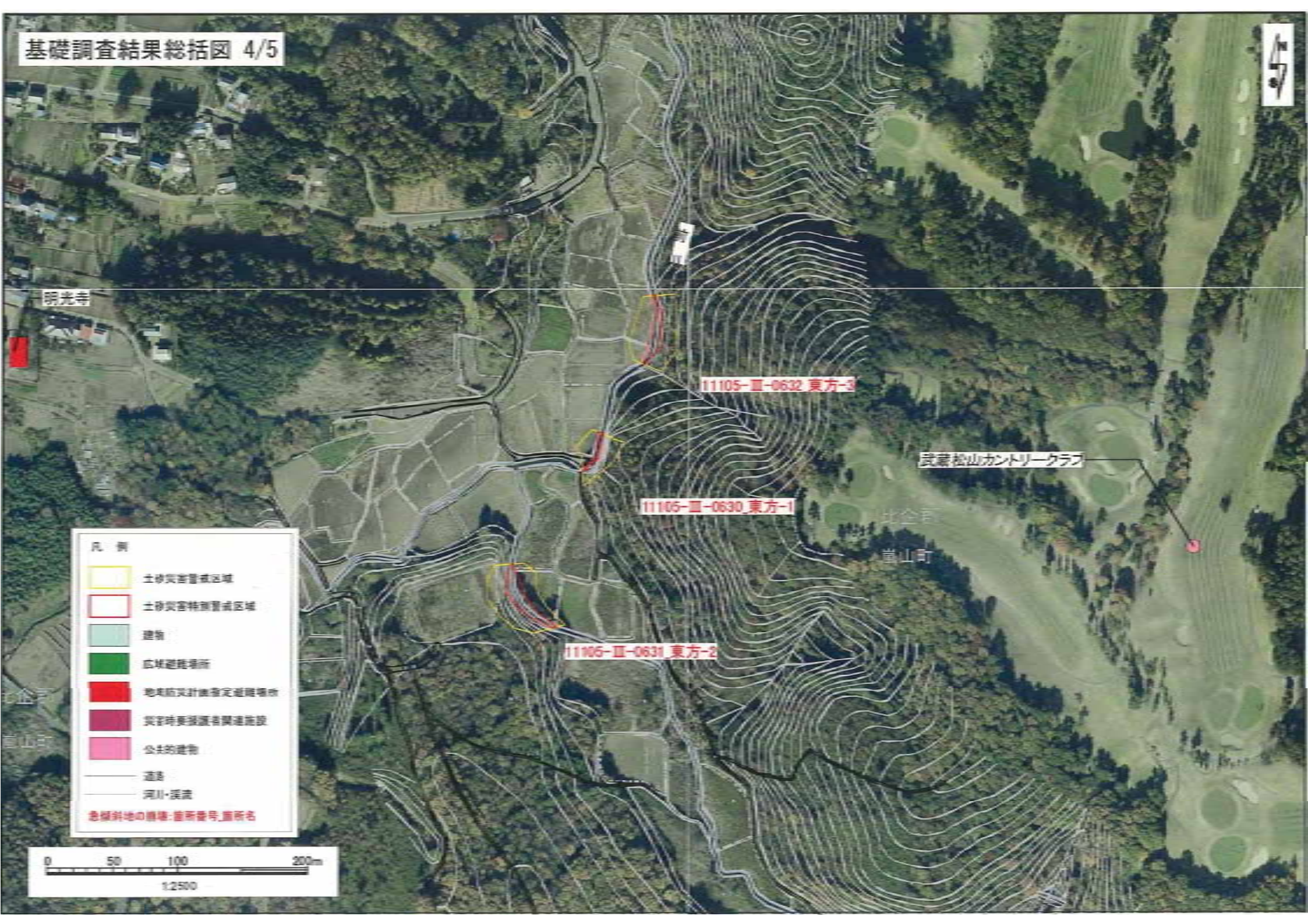
凡 例

- 土砂災害警戒区域
- 土砂災害特別警戒区域
- 建物
- 広域避難場所
- 地域防災計画指定避難場所
- 災害時要援護者関連施設
- 公共的建物
- 道路
- 河川・溪流

急傾斜地の標号・管区番号・箇所名









凡 例

- 土砂災害警戒区域
- 土砂災害特別警戒区域
- 建物
- 広域避難場所
- 地域防災計画指定避難場所
- 災害時要援護者関連施設
- 公共的建物
- 道路
- 河川・堤防

急傾斜地の名称・箇所番号・箇所名

