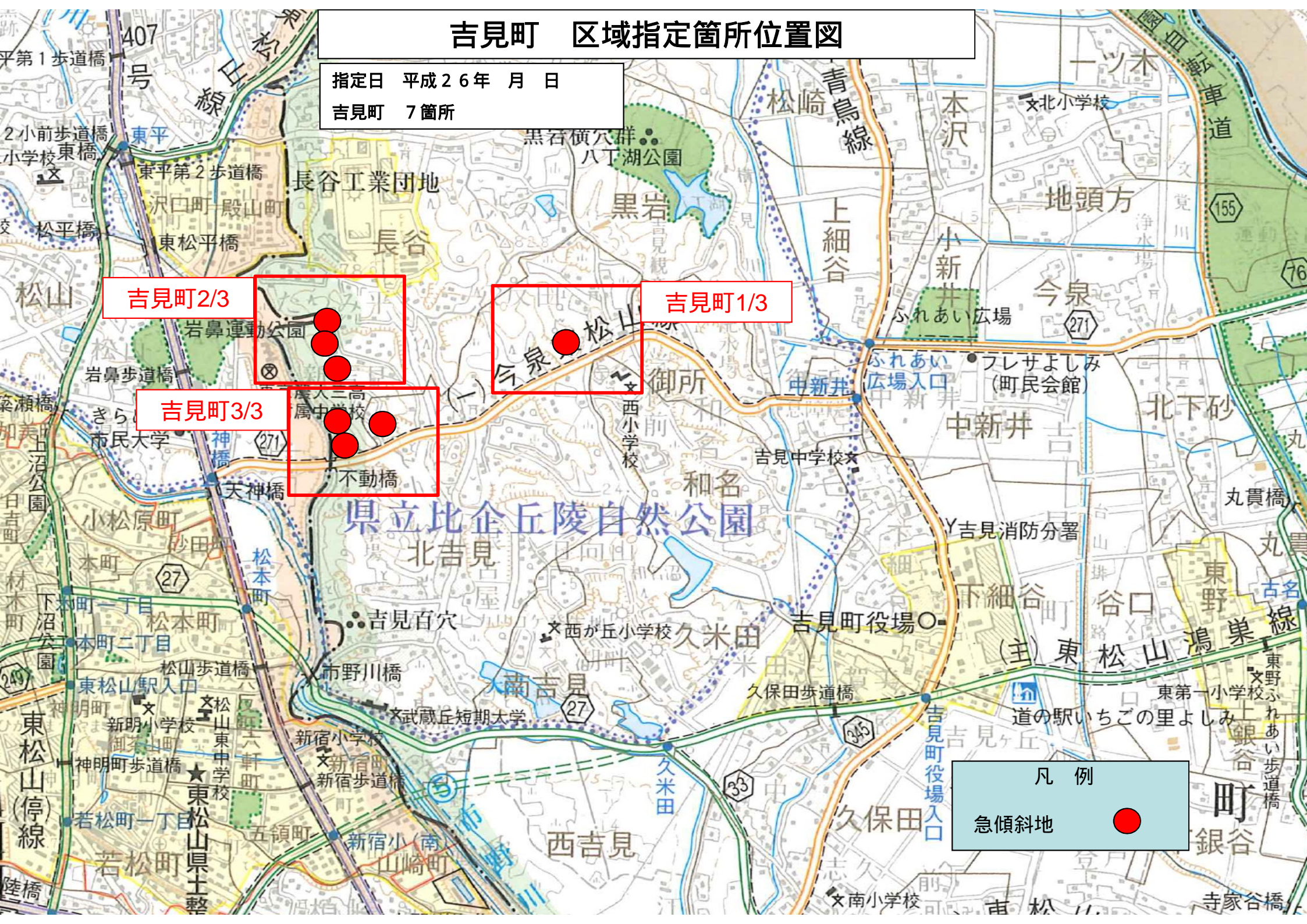
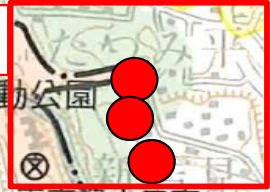


吉見町 区域指定箇所位置図

指定日 平成26年月日
吉見町 7箇所



吉見町2/3



吉見町1/3



吉見町3/3







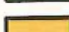
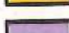

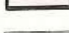

凡例
急傾斜地 ●



11105-Ⅲ-0234_天王山-3

保道今泉東松山線

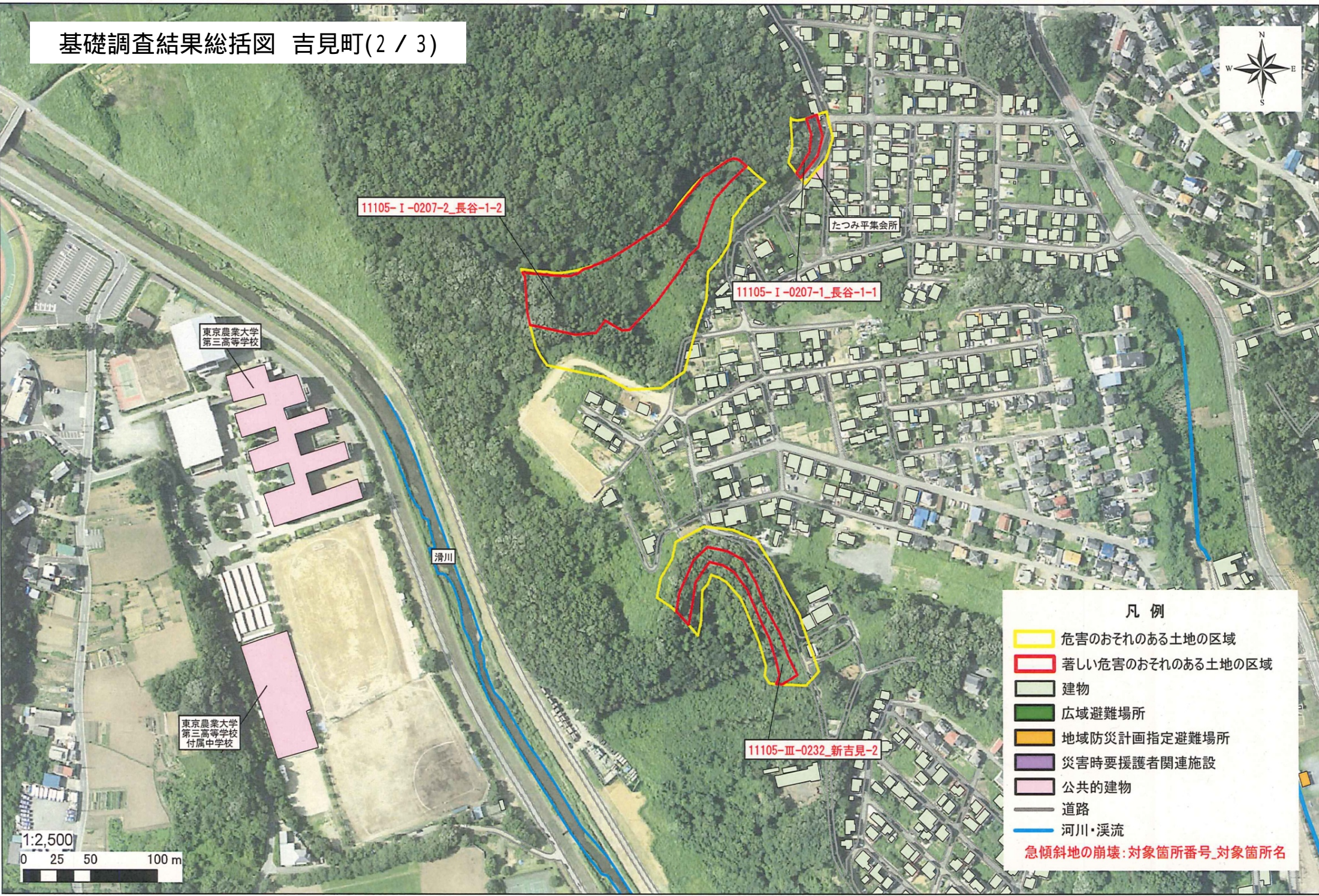
凡例

-  危害のおそれのある土地の区域
-  著しい危害のおそれのある土地の区域
-  建物
-  広域避難場所
-  地域防災計画指定避難場所
-  災害時要援護者関連施設
-  公共的建物
-  道路
-  河川・溪流

急傾斜地の崩壊: 対象箇所番号_対象箇所名

1:2,500
0 25 50 100 m

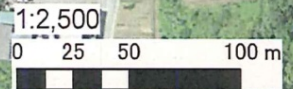
基礎調査結果総括図 吉見町(2 / 3)



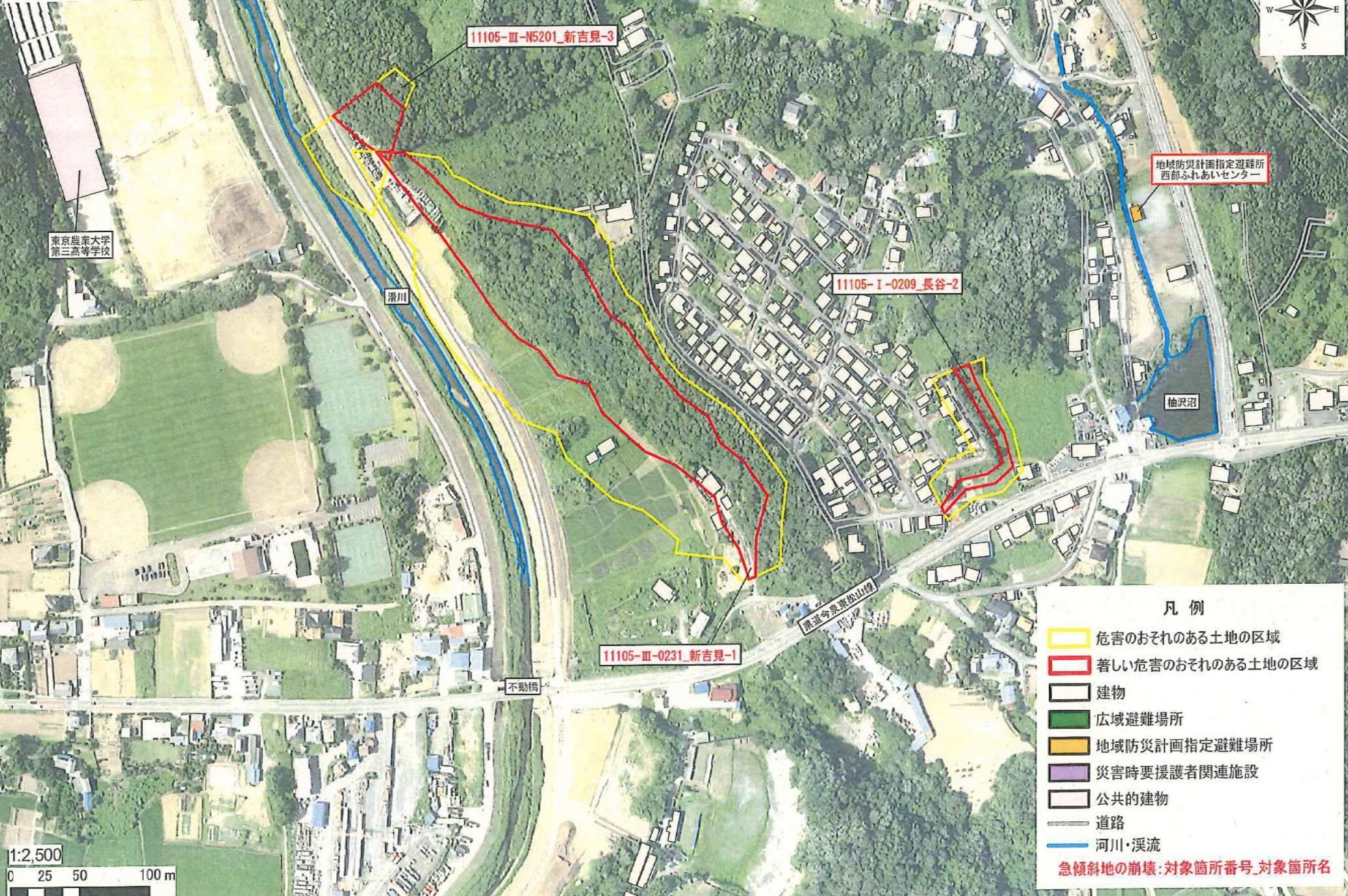
凡例

- 危害のおそれのある土地の区域
- 著しい危害のおそれのある土地の区域
- 建物
- 広域避難場所
- 地域防災計画指定避難場所
- 災害時要援護者関連施設
- 公共的建物
- 道路
- 河川・溪流

急傾斜地の崩壊: 対象箇所番号_対象箇所名



基礎調査結果総括図 吉見町(3/3)



地域防災計画指定避難所
西部ふれあいセンター

東京農業大学
第三高等学校

滑川

11105-I-0209_長谷-2

抽沢沼

11105-III-0231_新吉見-1

県道今泉農松山線

不動橋

凡例

- 危害のおそれのある土地の区域
- 著しい危害のおそれのある土地の区域
- 建物
- 広域避難場所
- 地域防災計画指定避難場所
- 災害時要援護者関連施設
- 公共的建物
- 道路
- 河川・溪流

急傾斜地の崩壊:対象箇所番号_対象箇所名

