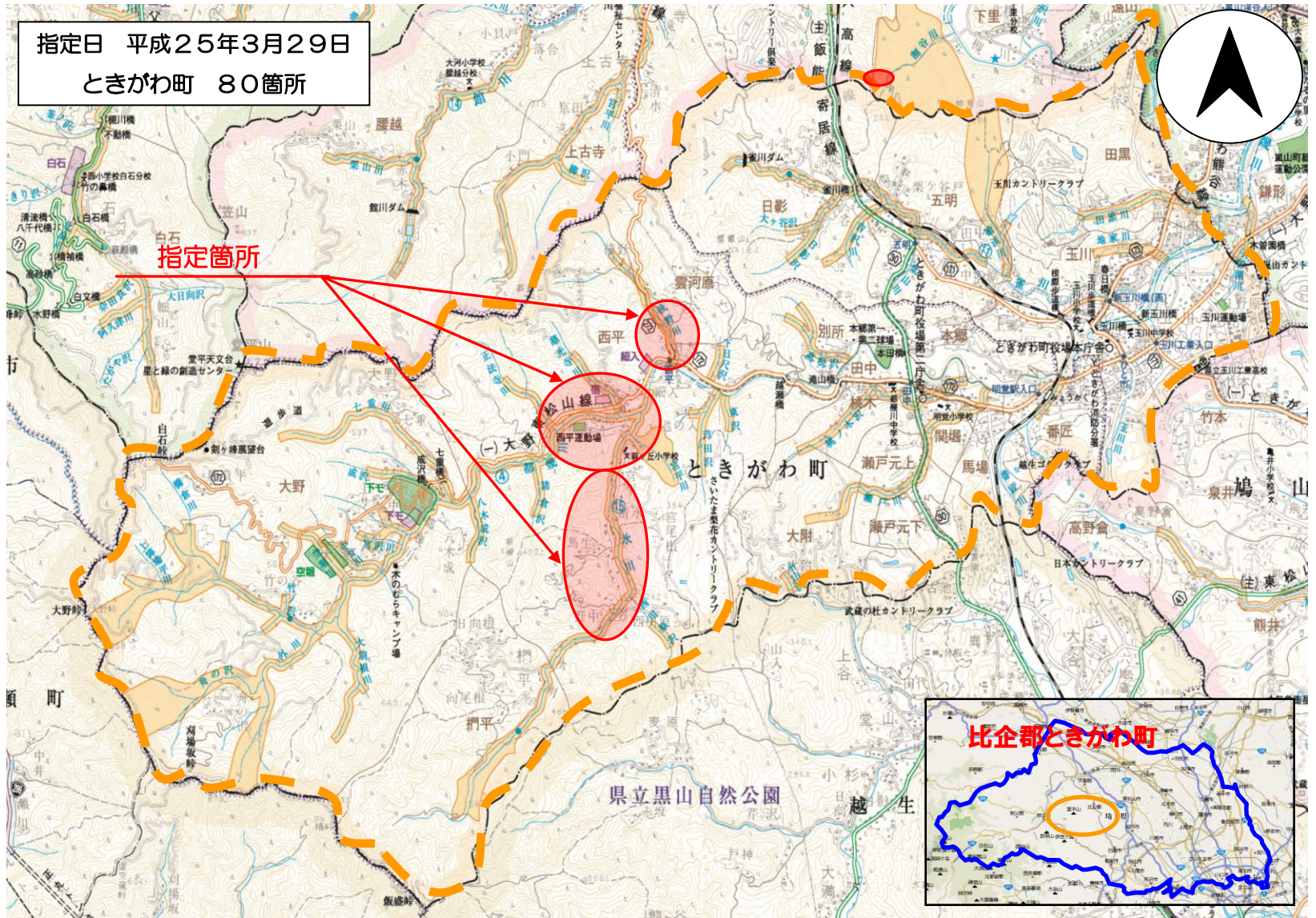


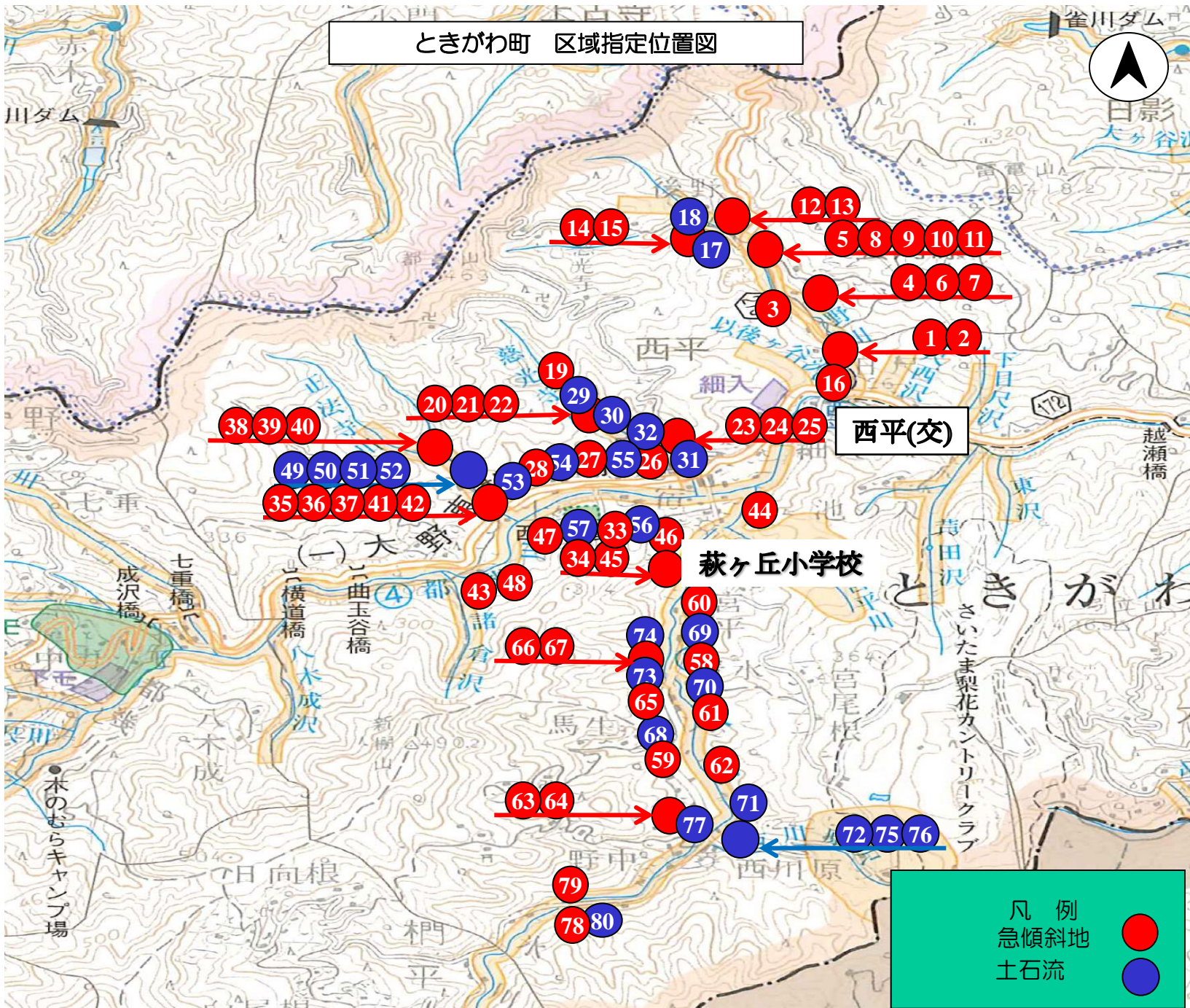
ときがわ町 区域指定位置図

指定日 平成25年3月29日

ときがわ町 80箇所

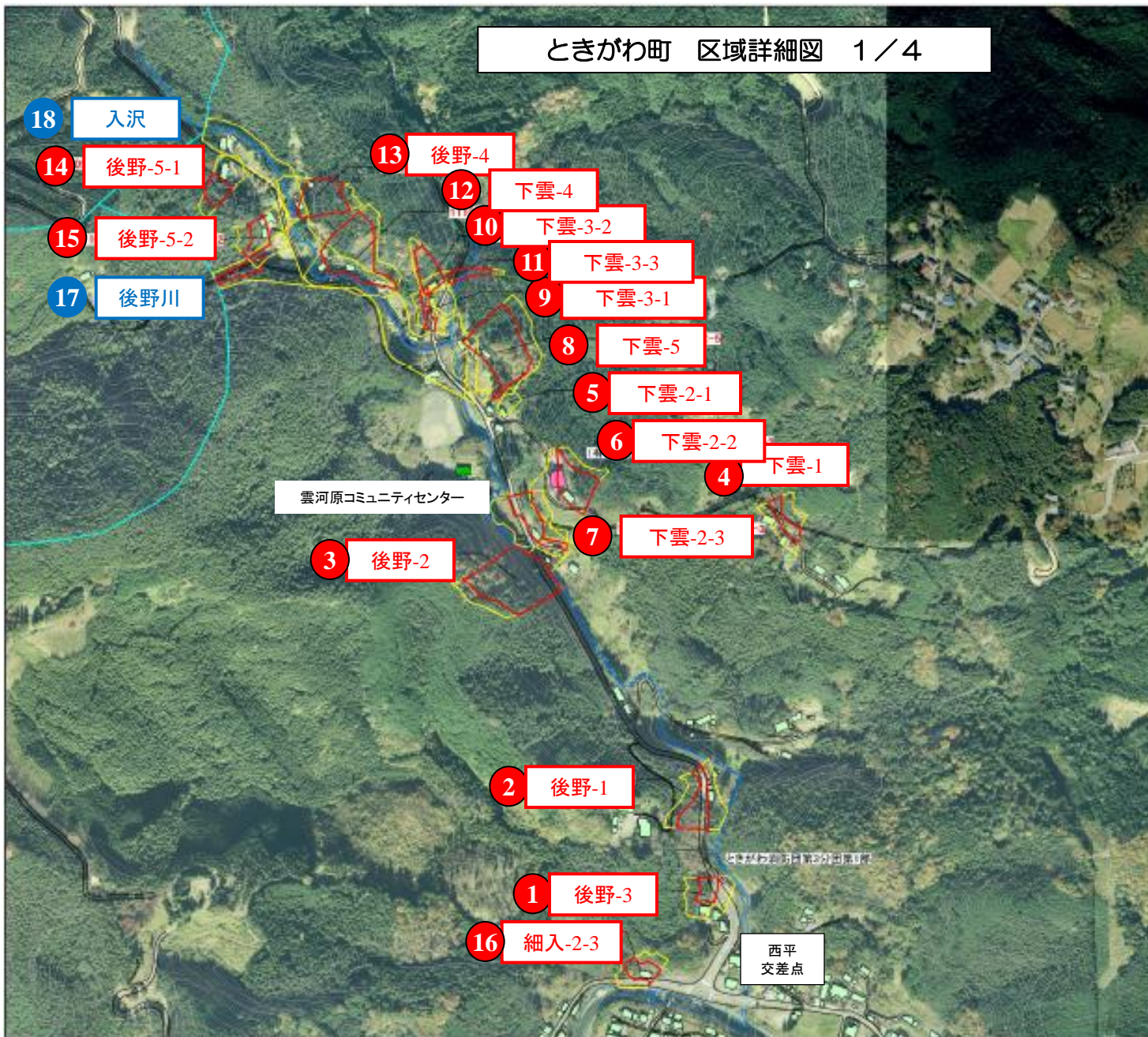


ときがわ町 区域指定位置図



凡例	
急傾斜地	● (Red)
土石流	● (Blue)

ときがわ町 区域詳細図 1 / 4



凡例

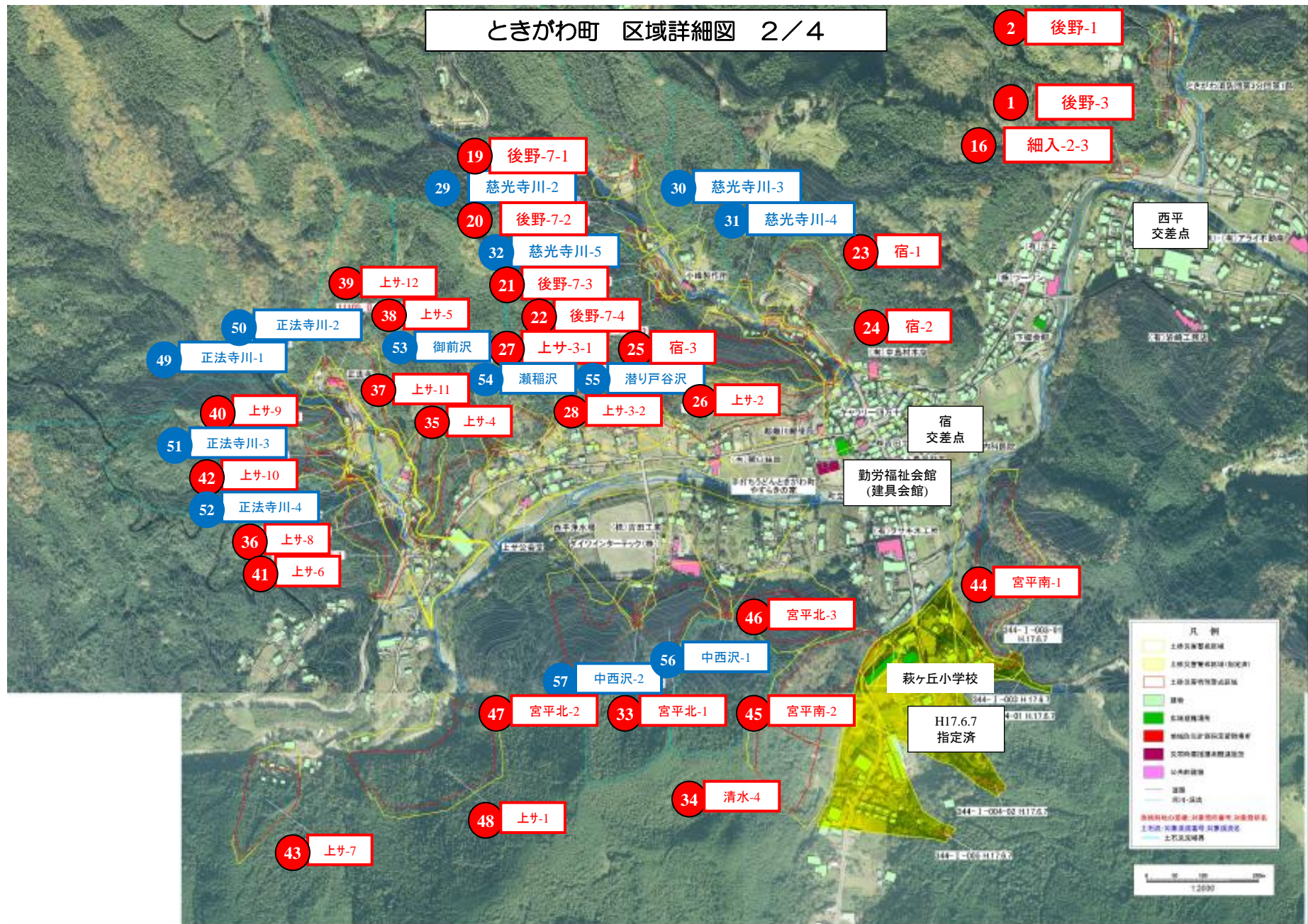
- 土砂災害警戒区域
- 土砂災害特別警戒区域
- 建物
- 広域避難場所
- 地域防災計画指定避難場所
- 災害時要援護者関連施設
- 公共的建物
- 道路
- 河川・渓流

急傾斜地の届出: 対象箇所番号_対象箇所名

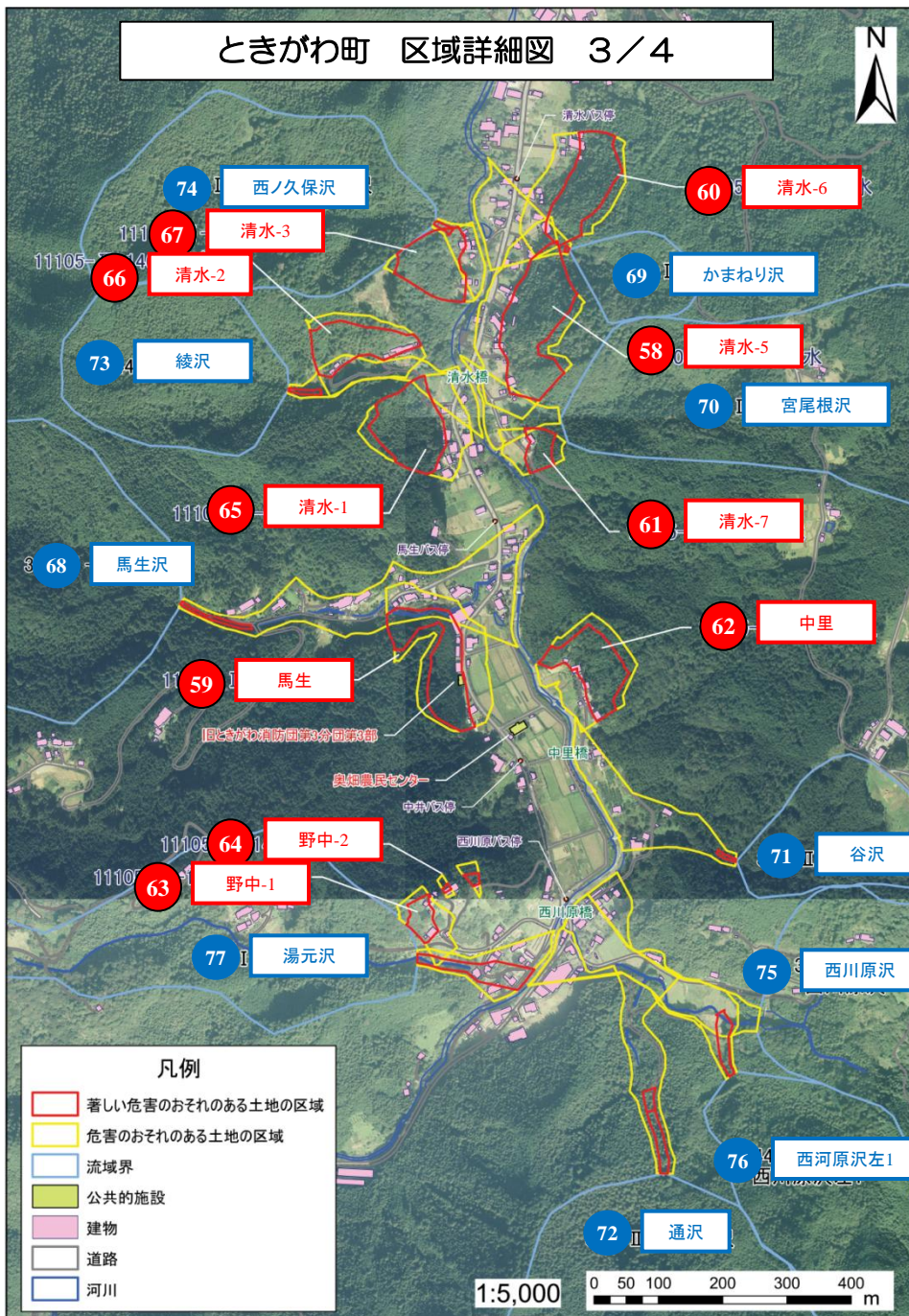
土石流: 対象渓流番号_対象渓流名



ときがわ町 区域詳細図 2 / 4



ときがわ町 区域詳細図 3/4



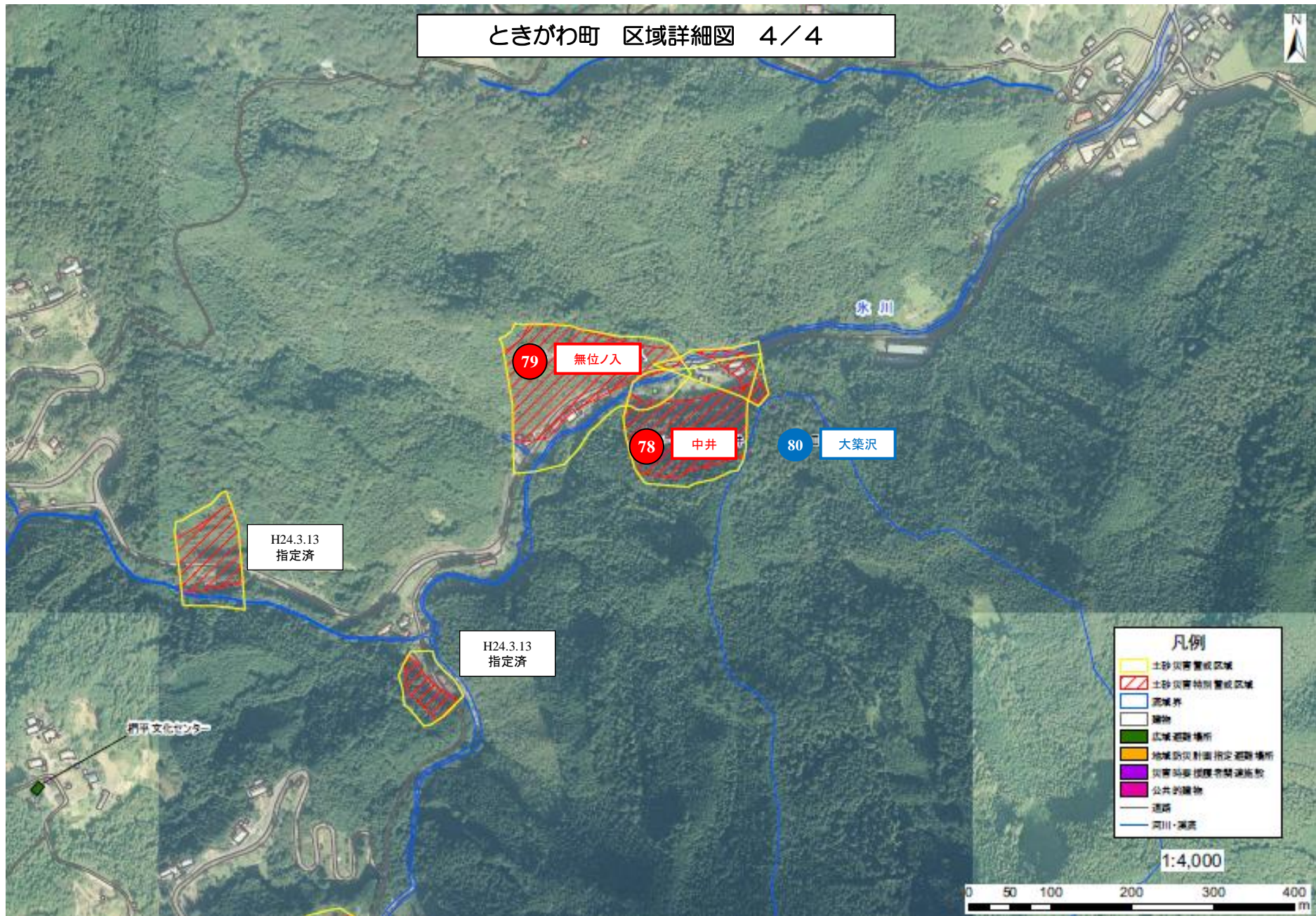
凡例

- 著しい危害のおそれのある土地の区域
- 危害のおそれのある土地の区域
- 流域界
- 公共的施設
- 建物
- 道路
- 河川

1:5,000

0 50 100 200 300 400 m

ときがわ町 区域詳細図 4/4



H24.3.13
指定済

H24.3.13
指定済

79

無位ノ入

78

中井

80

大築沢

氷川

橋平文化センター

- 凡例
- 土砂災害警戒区域
 - 土砂災害特別警戒区域
 - 区域界
 - 建物
 - 広域避難場所
 - 地域防災計画指定避難場所
 - 災害時要援護者集積施設
 - 公共の建物
 - 道路
 - 河川・溝渠

1:4,000

0 50 100 200 300 400 m