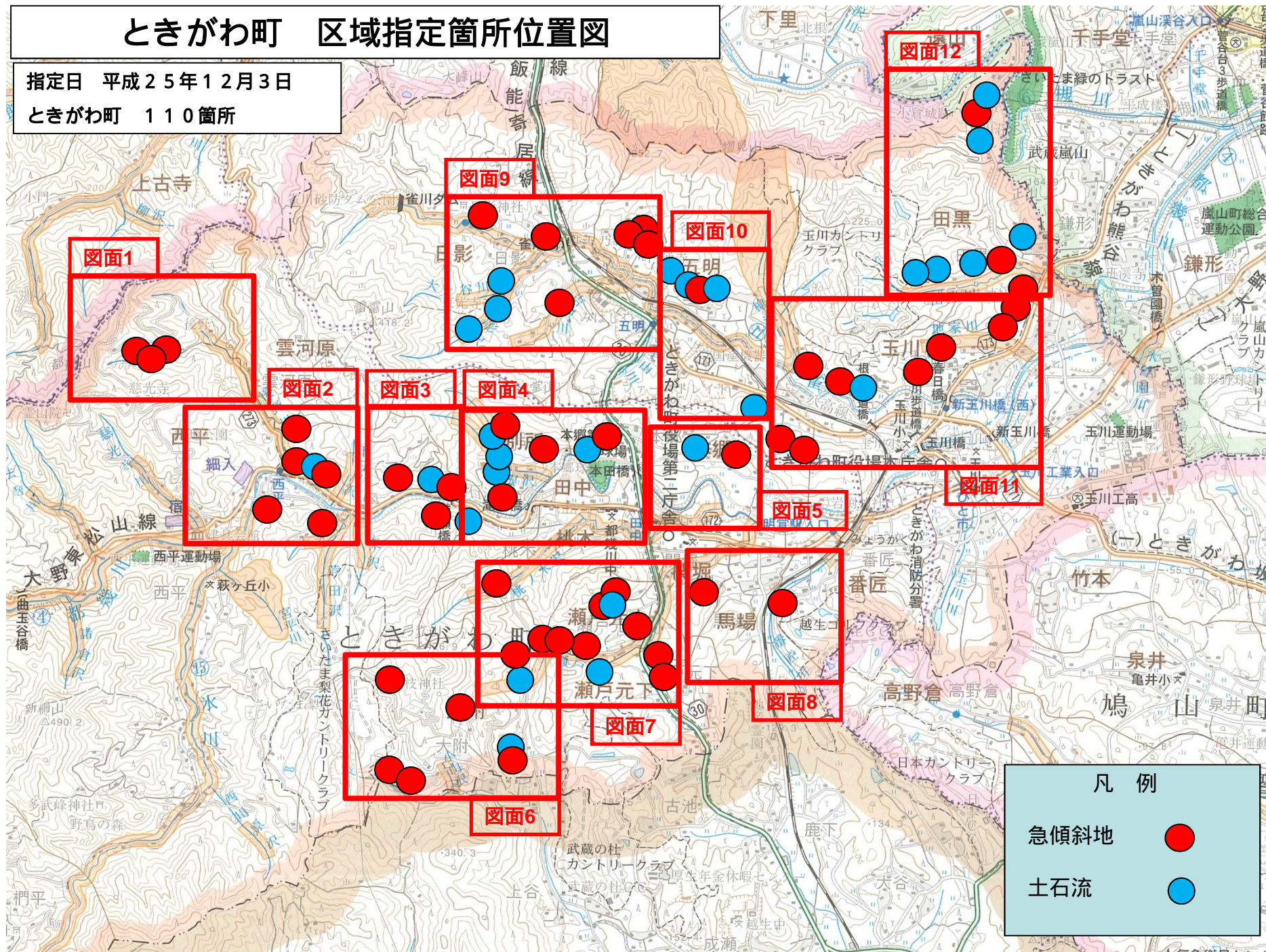


ときがわ町 区域指定箇所位置図

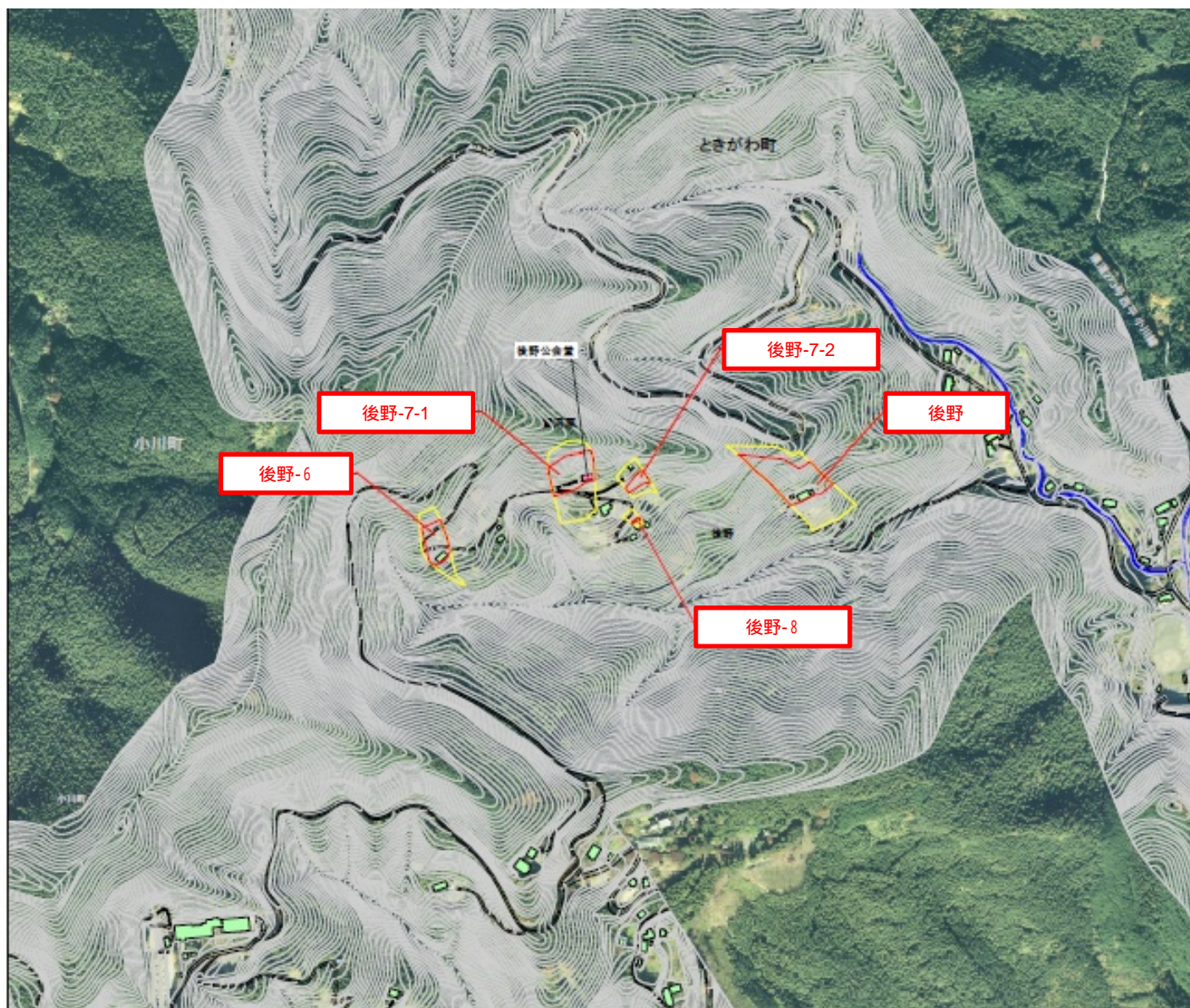
指定日 平成25年12月3日

ときがわ町 110箇所



凡例	
急傾斜地	● (Red)
土石流	● (Blue)

図面1 (西平地区)

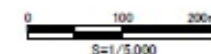


凡例

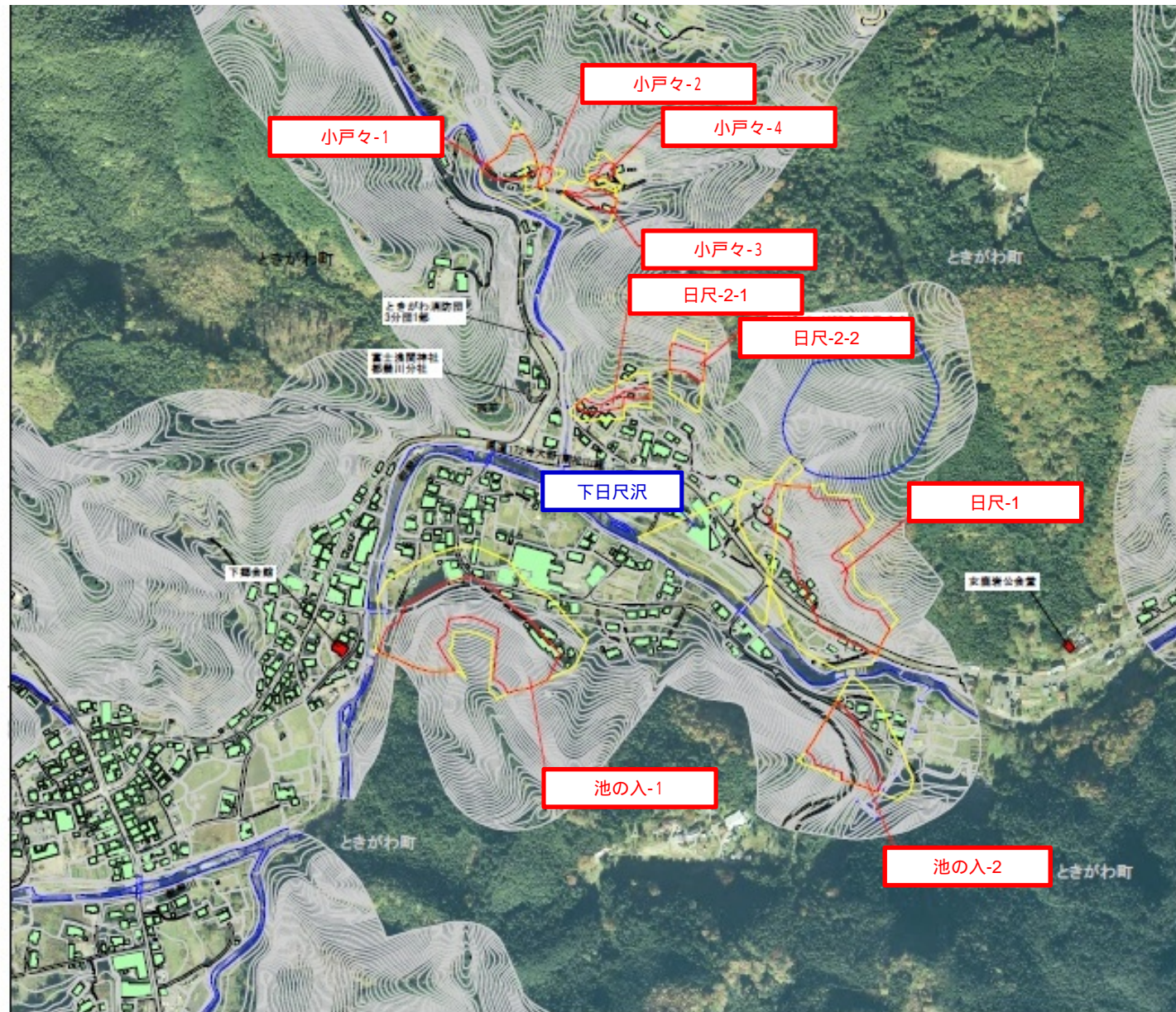
- 土砂災害警戒区域
- 土砂災害特別警戒区域
- 建物
- 広域避難場所
- 地域防災計画指定避難場所
- 災害時要援護者関連施設
- 公共的建物
- 道路
- 河川・溪流

急傾斜地の崩壊：対象箇所番号_対象箇所名

土石流：対象渓流番号_対象渓流名



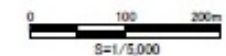
図面2 (西平・雲河原地区)



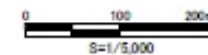
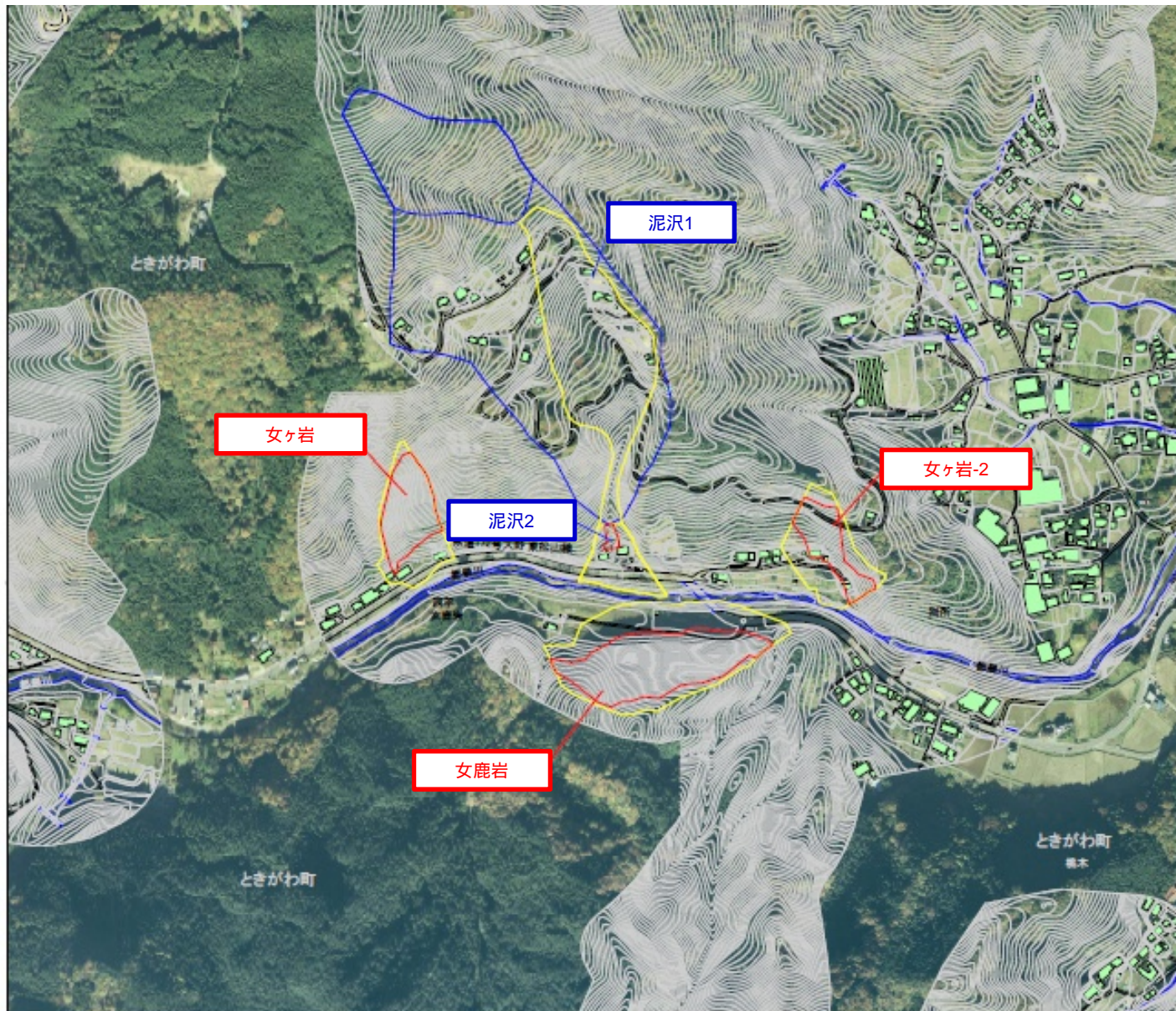
凡例

- 土砂災害警戒区域
- 土砂災害特別警戒区域
- 流域界
- 建物
- 広域避難場所
- 地域防災計画指定避難場所
- 災害時要援護者関連施設
- 公共的建物
- 道路
- 河川・溪流

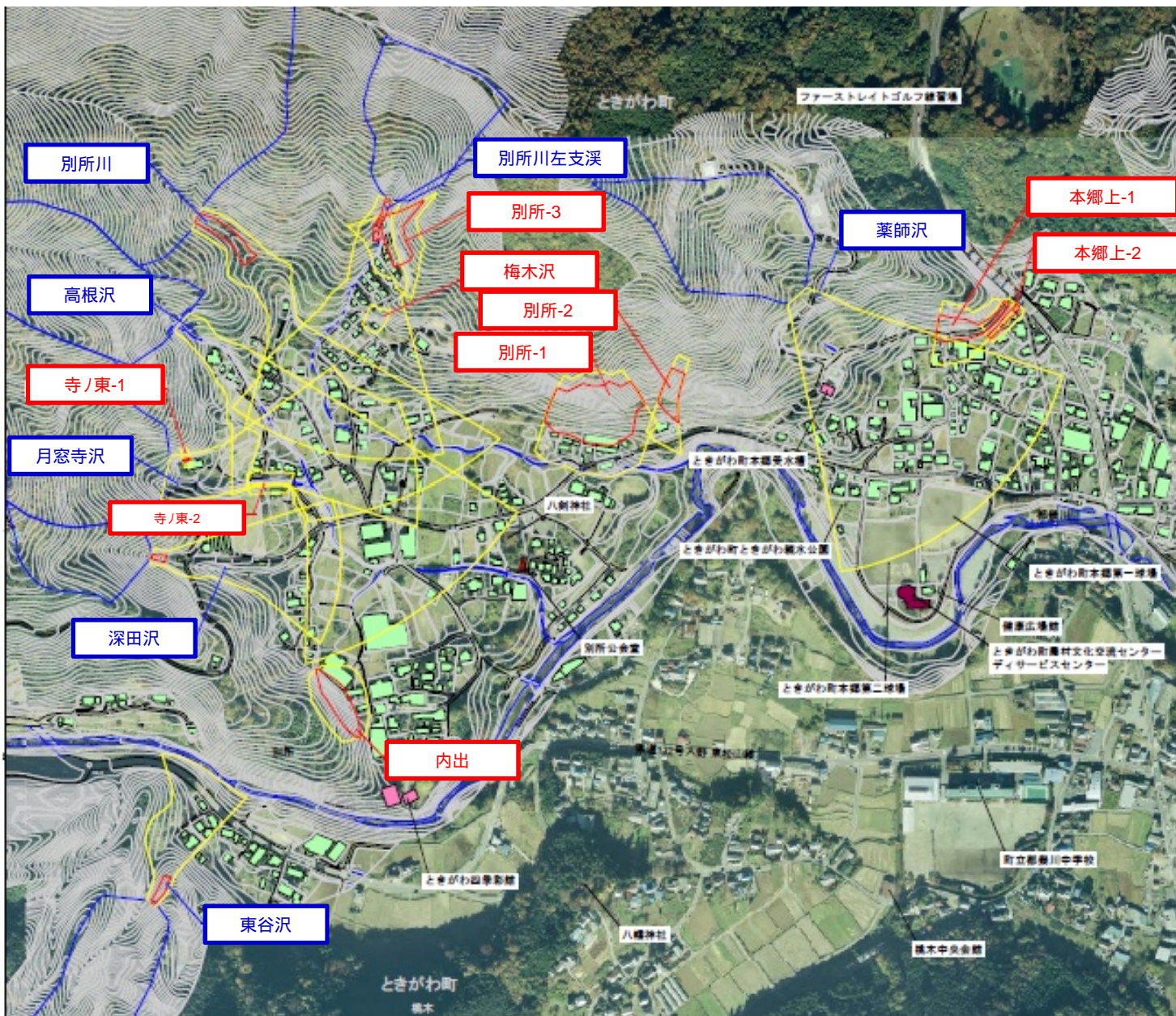
急傾斜地の崩壊：対象箇所番号_対象箇所名
 土石流：対象渓流番号_対象渓流名



図面3 (西平地区)



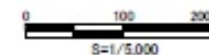
図面4 (別所・田中・本郷地区)



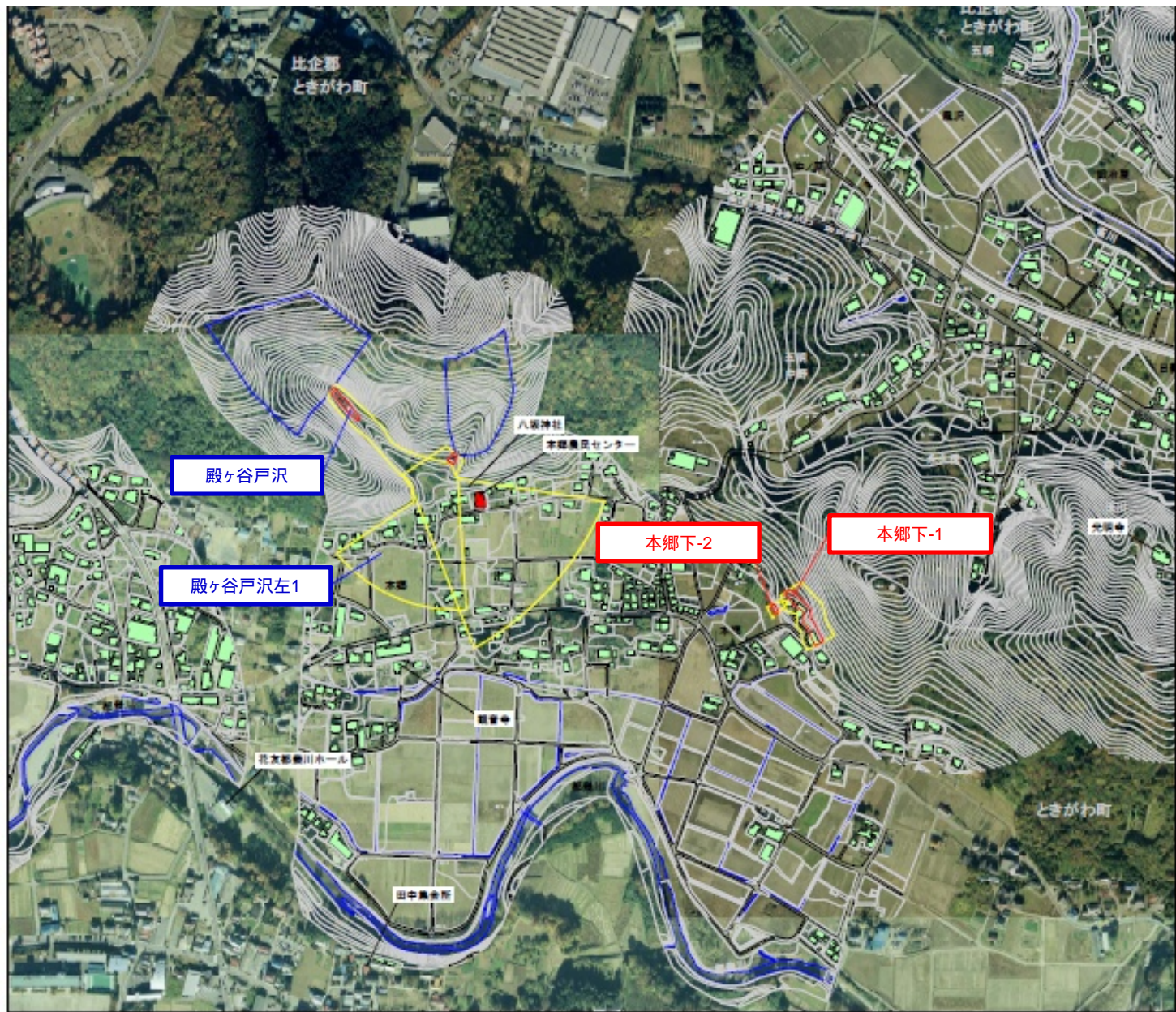
凡例

- 土砂災害警戒区域
- 土砂災害特別警戒区域
- 建物
- 広域避難場所
- 地域防災計画指定避難場所
- 災害時要援護者関連施設
- 公共の建物
- 道路
- 河川・溪流

急傾斜地の階級：対象箇所番号_対象箇所名
 土石流：対象渓流番号_対象渓流名



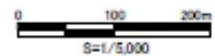
図面5 (本郷地区)



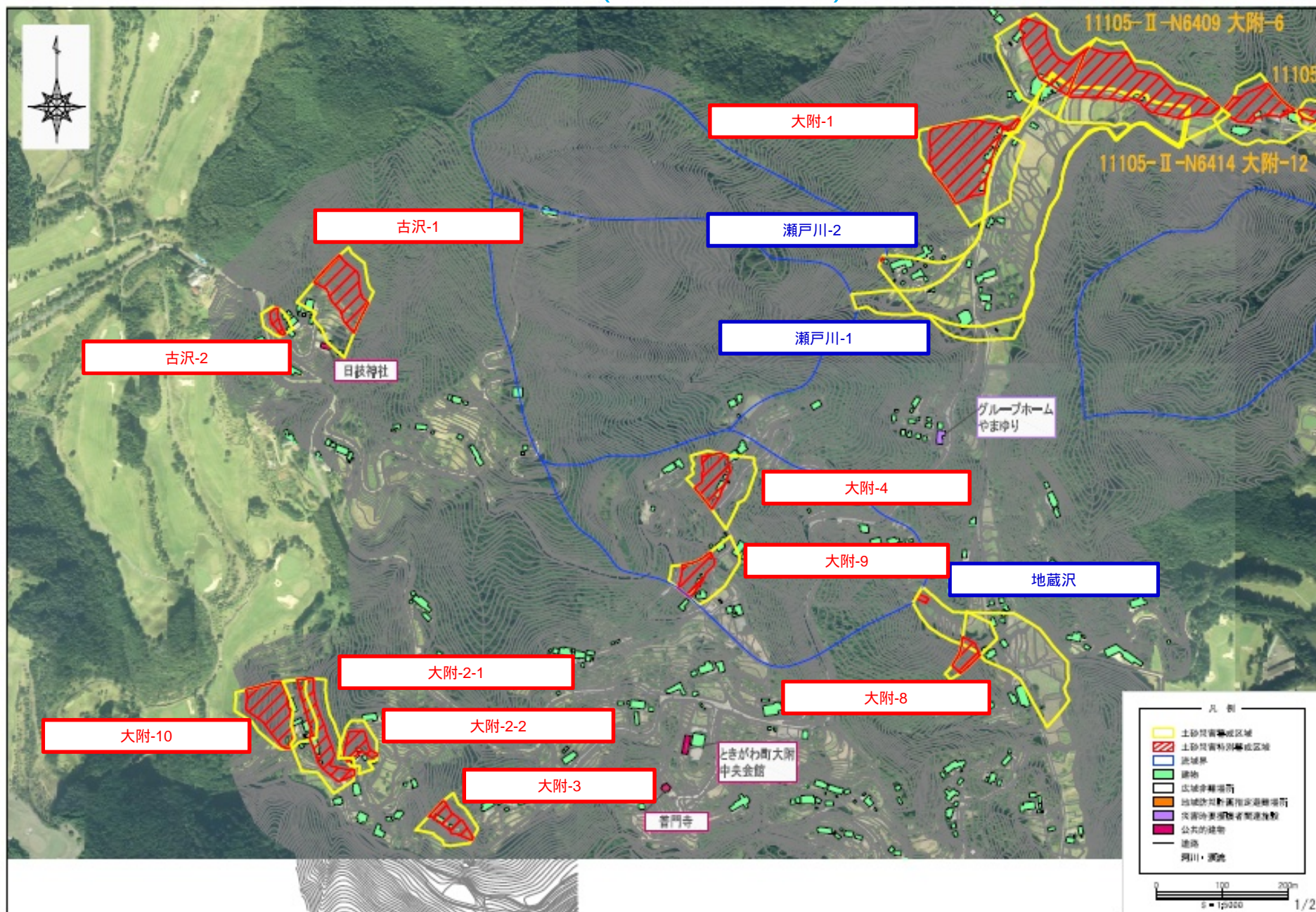
凡例

- 土砂災害警戒区域
- 土砂災害特別警戒区域
- 建物
- 広域避難場所
- 地域防災計画指定避難場所
- 災害時要援護者関連施設
- 公共的建物
- 道路
- 河川・溪流

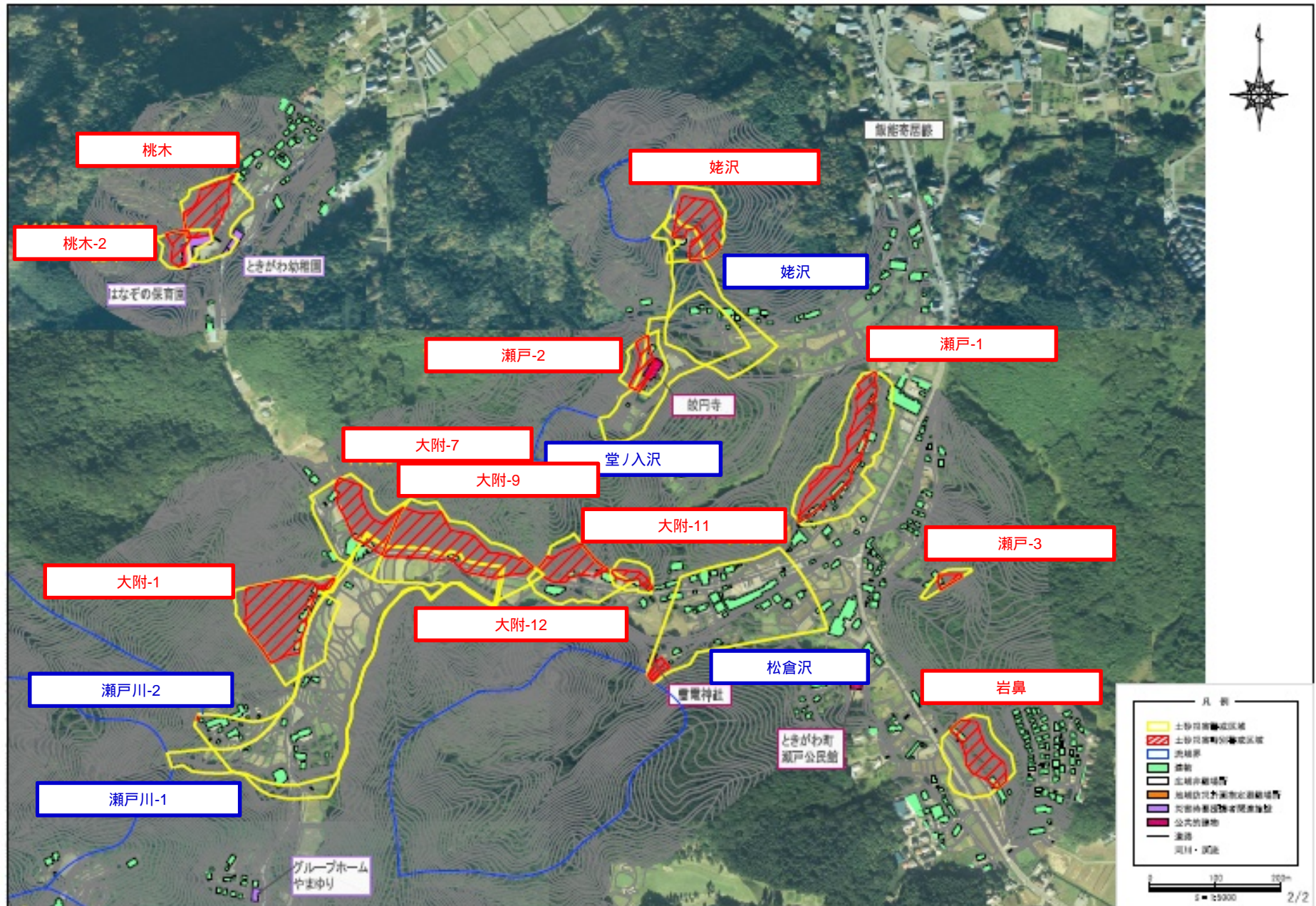
急傾斜地の階級：対象箇所番号_対象箇所名
 土石流：対象渓流番号_対象渓流名



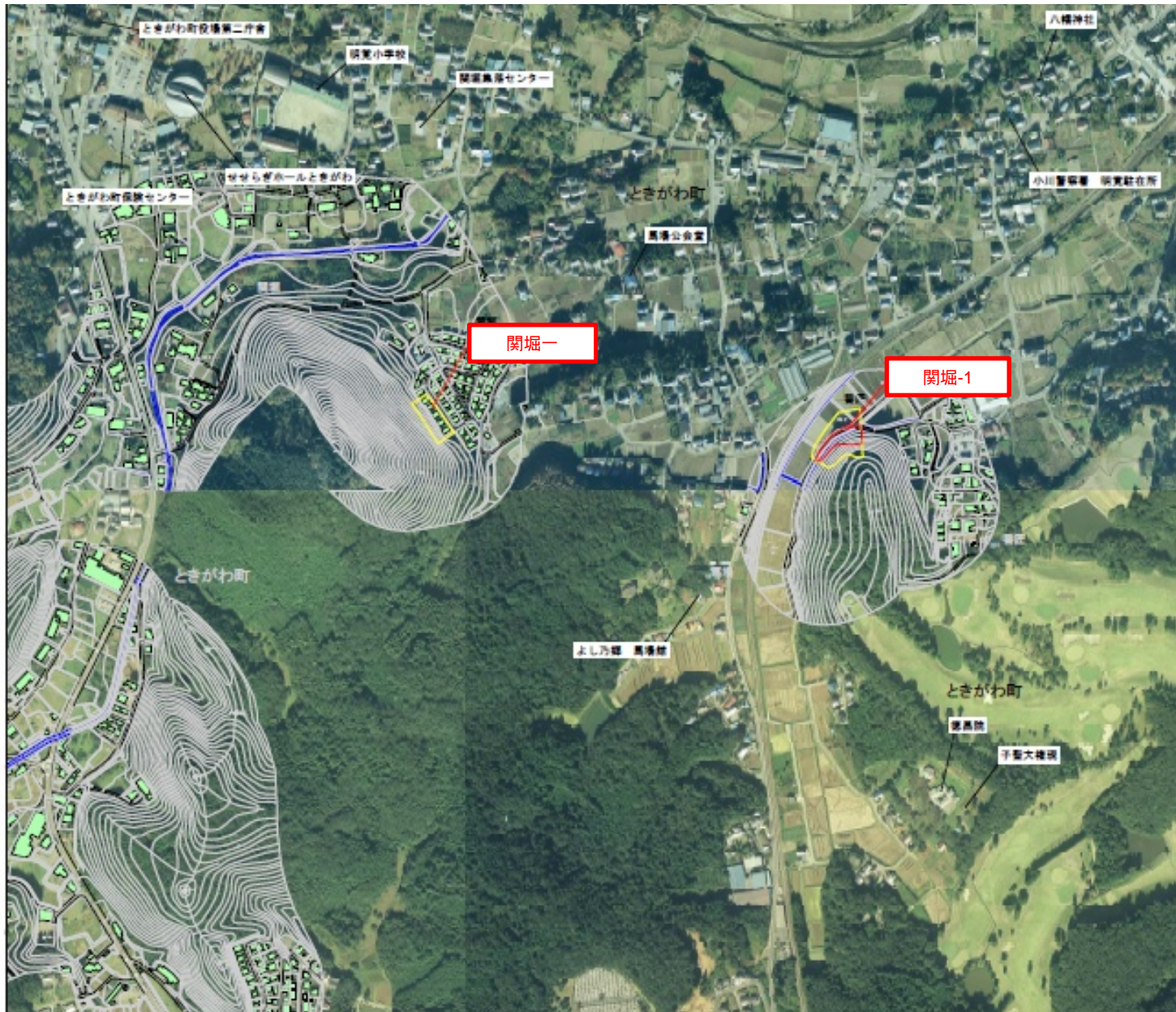
図面6(大附地区)



図面7 (瀬戸元下・瀬戸元上・大附・桃木地区)



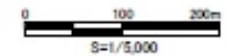
図面8 (番匠・関堀地区)



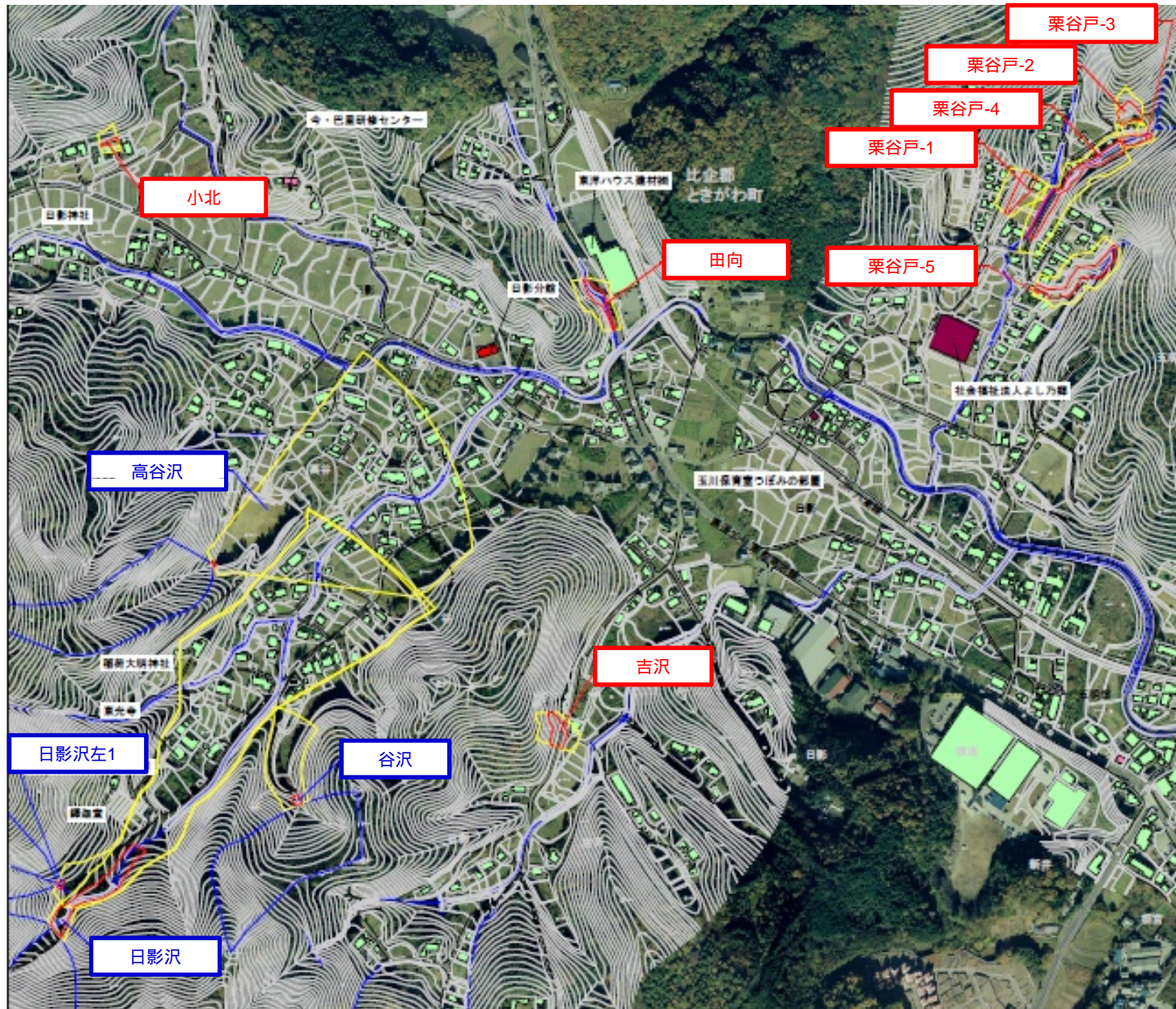
凡例

- 土砂災害警戒区域
- 土砂災害特別警戒区域
- 建物
- 広域避難場所
- 地域防災計画指定避難場所
- 災害時要援護者関連施設
- 公共的建物
- 道路
- 河川・溪流

急傾斜地の崩壊：対象箇所番号_対象箇所名
 土石流：対象渓流番号_対象渓流名



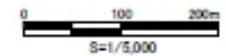
図面9 (五明・日影地区)



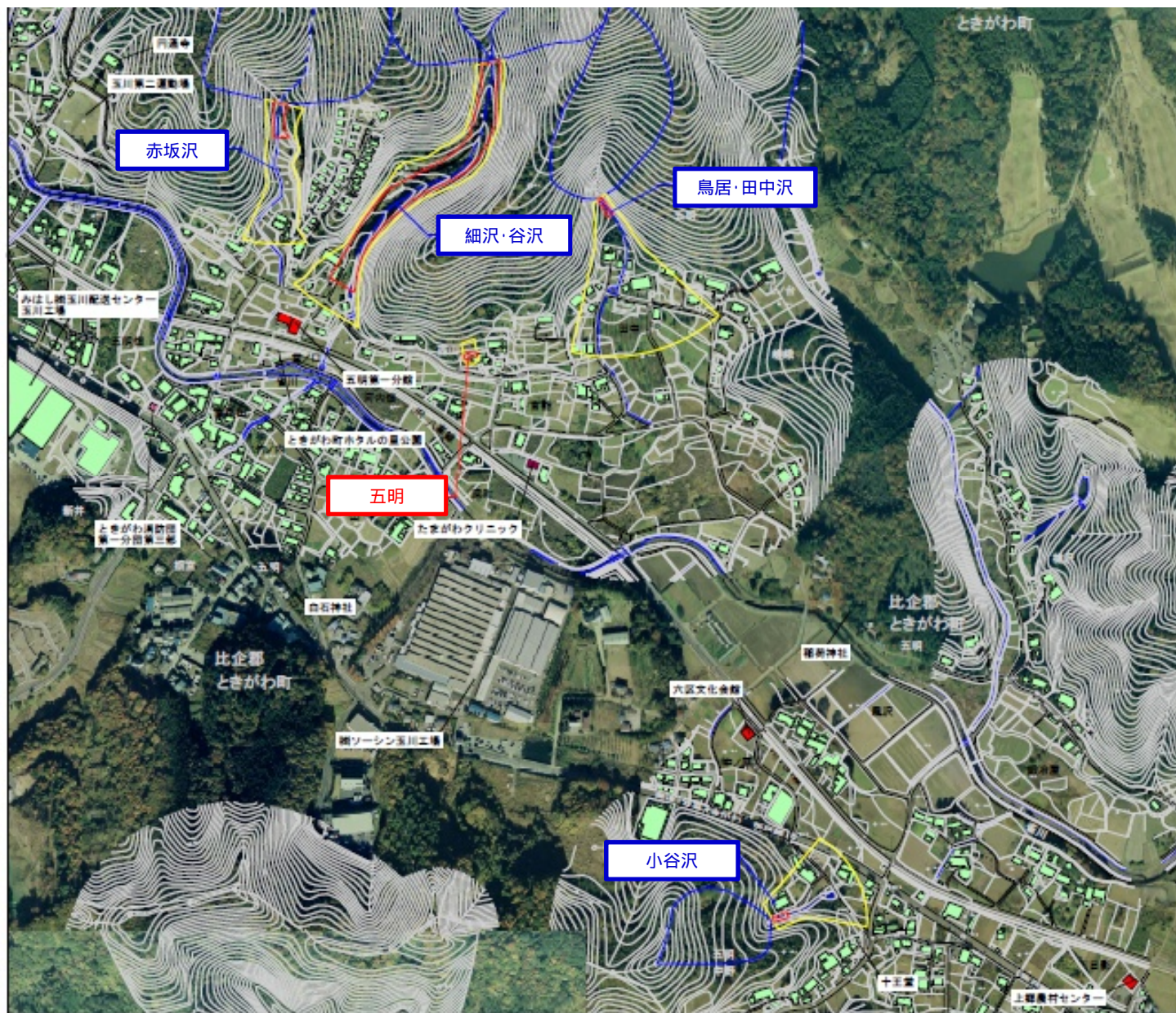
凡例

- 土砂災害警戒区域
- 土砂災害特別警戒区域
- 建物
- 広域避難場所
- 地域防災計画指定避難場所
- 災害時要援護者関連施設
- 公共的建物
- 道路
- 河川・溪流

急傾斜地の崩壊：対象箇所番号_対象箇所名
 土石流：対象渓流番号_対象渓流名



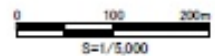
図面10 (五明地区)



凡例

- 土砂災害警戒区域
- 土砂災害特別警戒区域
- 建物
- 広域避難場所
- 地域防災計画指定避難場所
- 災害時要援護者関連施設
- 公共的建物
- 道路
- 河川・溪流

急傾斜地の崩壊：対象箇所番号_対象箇所名
 土石流：対象渓流番号_対象渓流名



図面11 (玉川地区)



図面12 (田黒地区)

