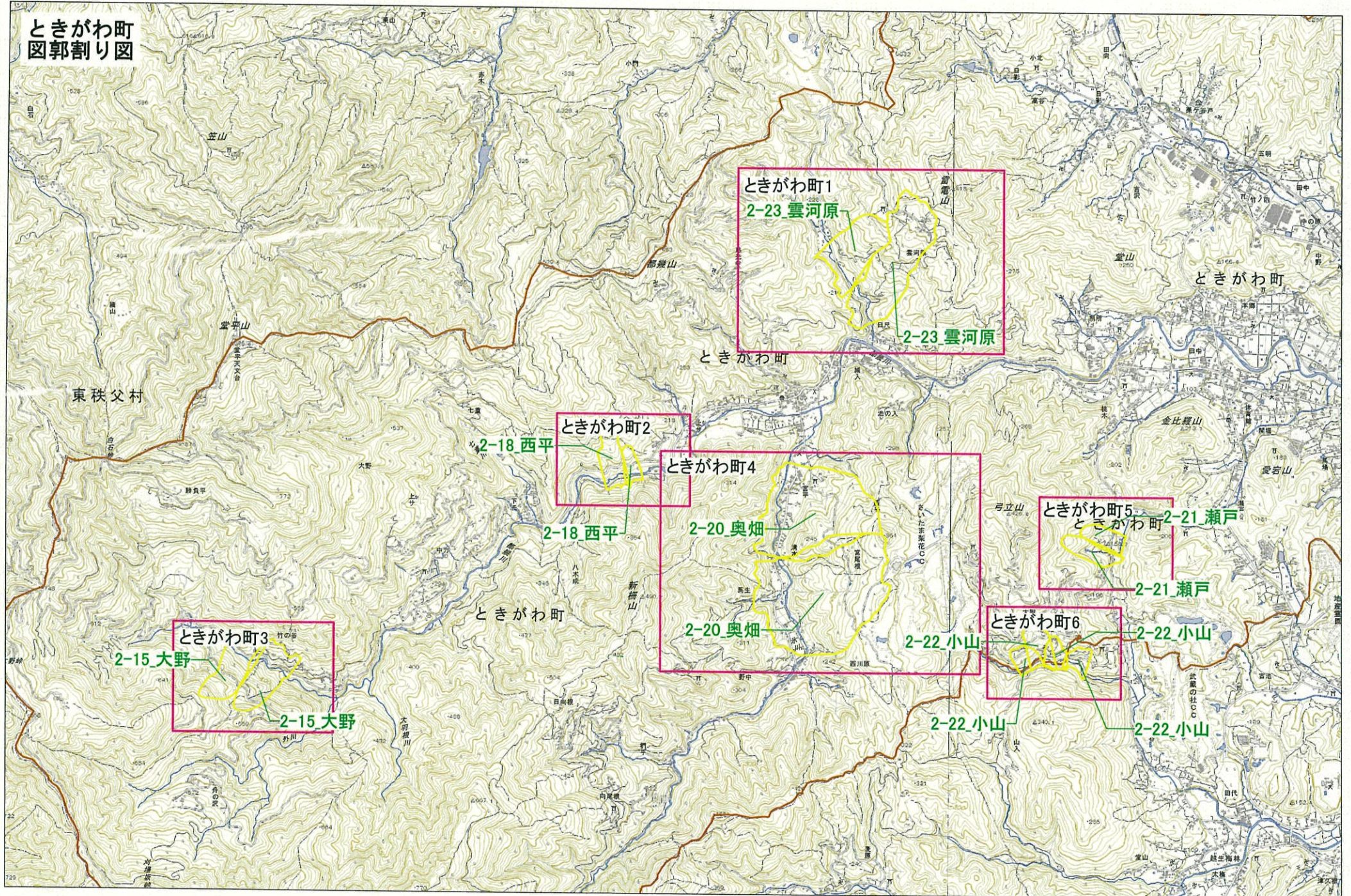
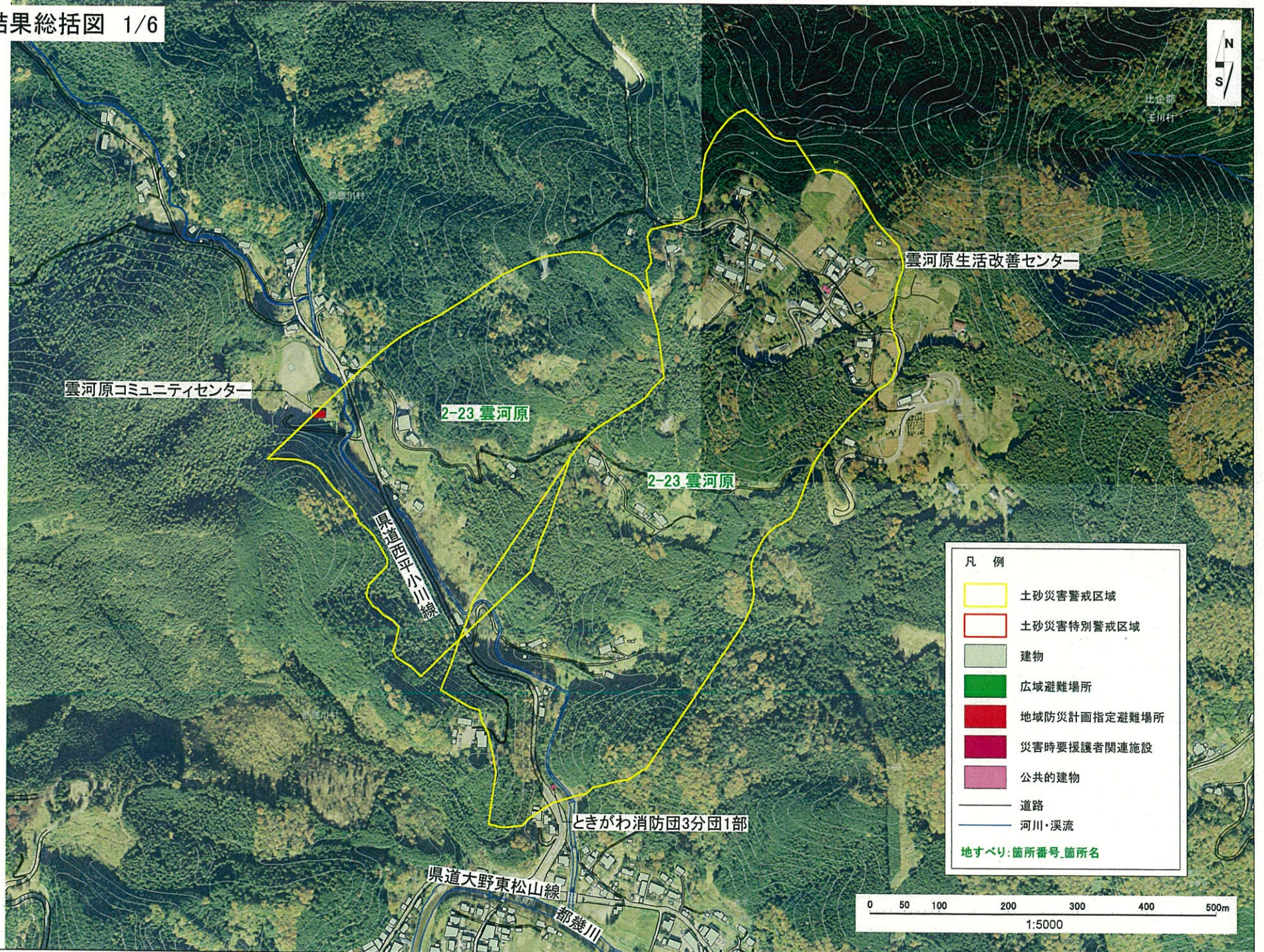


ときがわ町  
図郭割り図



基礎調査結果総括図 1/6



雲河原コミュニティセンター

2-23 雲河原

2-23 雲河原

雲河原生活改善センター

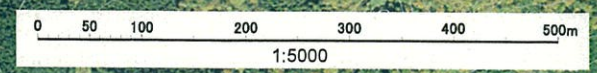
県道大野東松山線

ときがわ消防団3分団1部

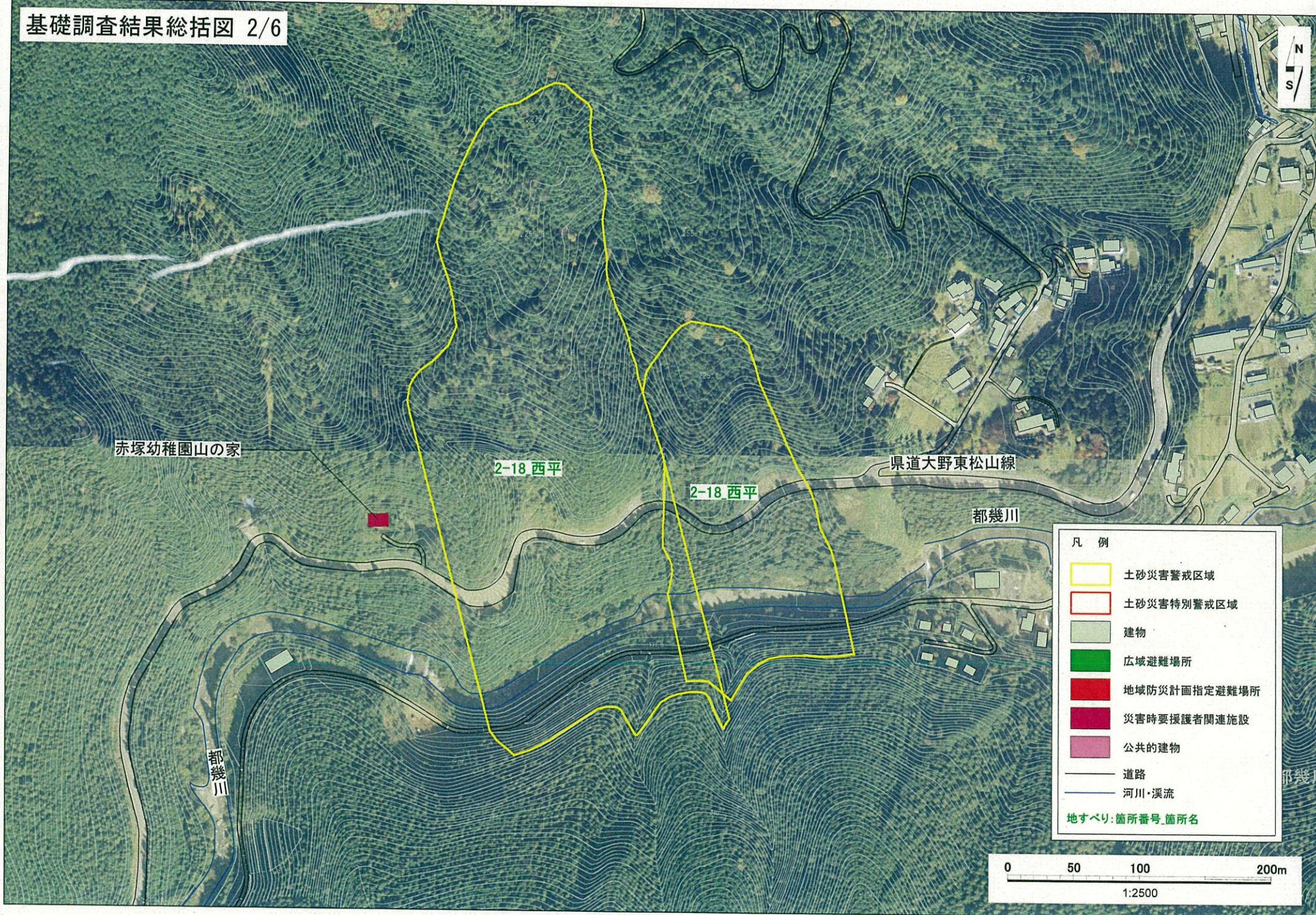
県道大野東松山線

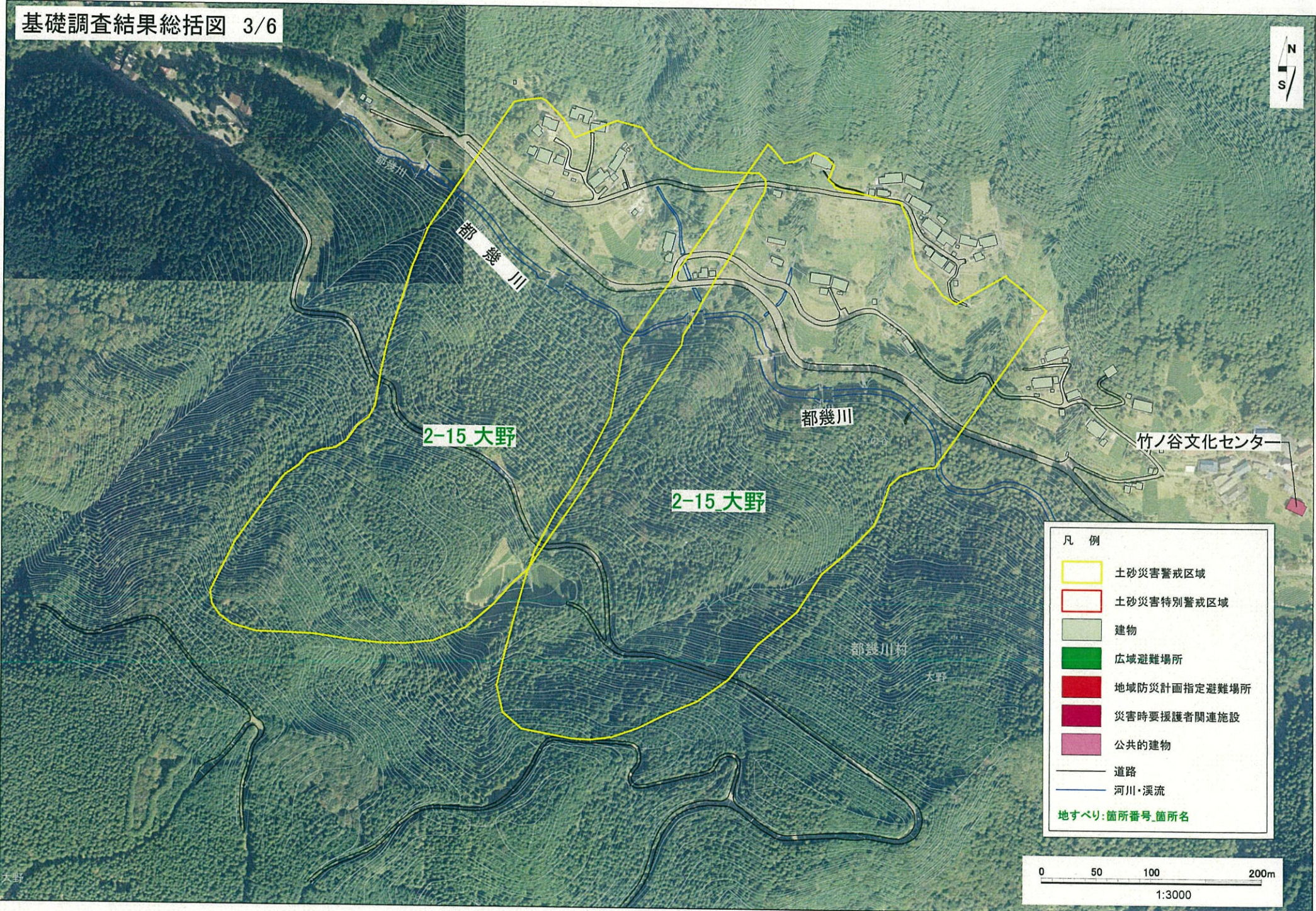
都幾川

- 凡 例
- 土砂災害警戒区域
  - 土砂災害特別警戒区域
  - 建物
  - 広域避難場所
  - 地域防災計画指定避難場所
  - 災害時要援護者関連施設
  - 公共の建物
  - 道路
  - 河川・溪流
- 地すべり: 箇所番号, 箇所名



基礎調査結果総括図 2/6





2-15 大野

2-15 大野

都幾川

竹ノ谷文化センター

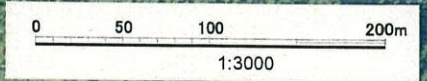
都幾川村

大野

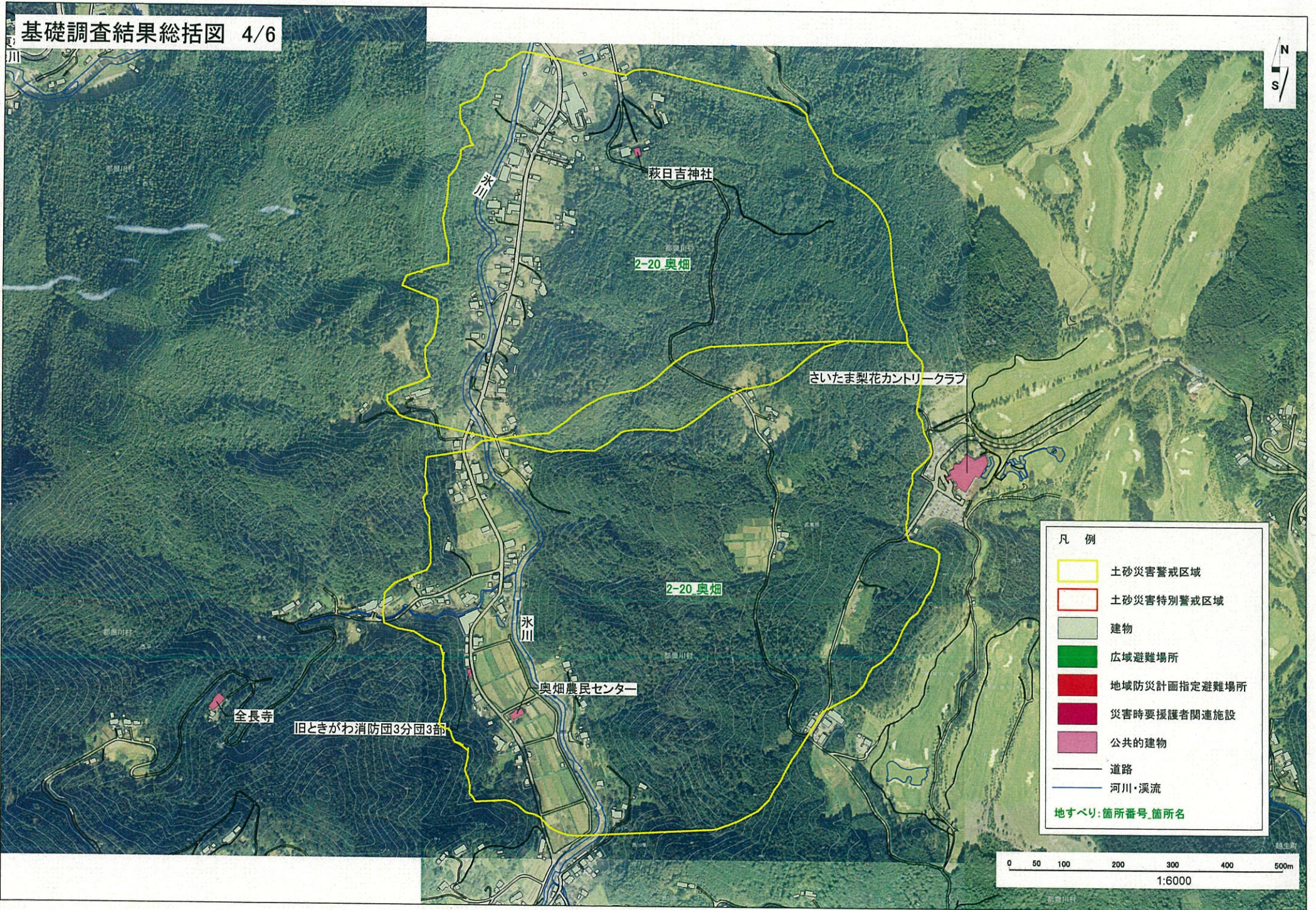
凡 例

- 土砂災害警戒区域
- 土砂災害特別警戒区域
- 建物
- 広域避難場所
- 地域防災計画指定避難場所
- 災害時要援護者関連施設
- 公共の建物
- 道路
- 河川・溪流

地すべり: 箇所番号\_箇所名



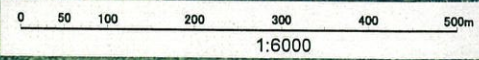
基礎調査結果総括図 4/6



凡例

- 土砂災害警戒区域
- 土砂災害特別警戒区域
- 建物
- 広域避難場所
- 地域防災計画指定避難場所
- 災害時要援護者関連施設
- 公共の建物
- 道路
- 河川・溪流

地すべり:箇所番号\_箇所名



基礎調査結果総括図 5/6

都幾川村

2-21 瀬戸

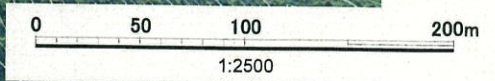
2-21 瀬戸

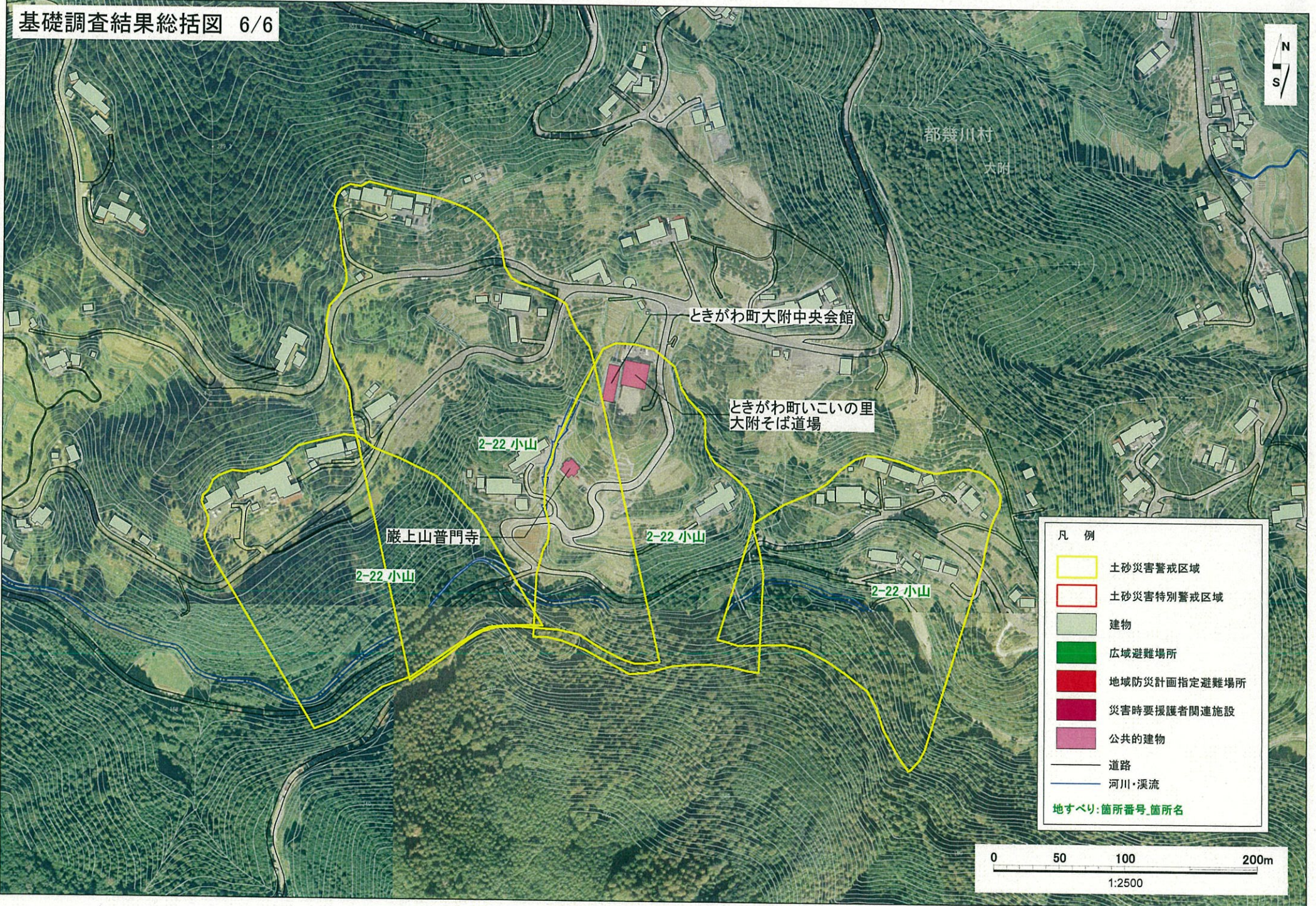
瀬戸川

グループホームやまゆり



- 凡例
- 土砂災害警戒区域
  - 土砂災害特別警戒区域
  - 建物
  - 広域避難場所
  - 地域防災計画指定避難場所
  - 災害時要援護者関連施設
  - 公共の建物
  - 道路
  - 河川・溪流
- 地すべり: 箇所番号\_箇所名





凡例

- 土砂災害警戒区域
- 土砂災害特別警戒区域
- 建物
- 広域避難場所
- 地域防災計画指定避難場所
- 災害時要援護者関連施設
- 公共的建物
- 道路
- 河川・溪流

地すべり: 箇所番号\_箇所名

