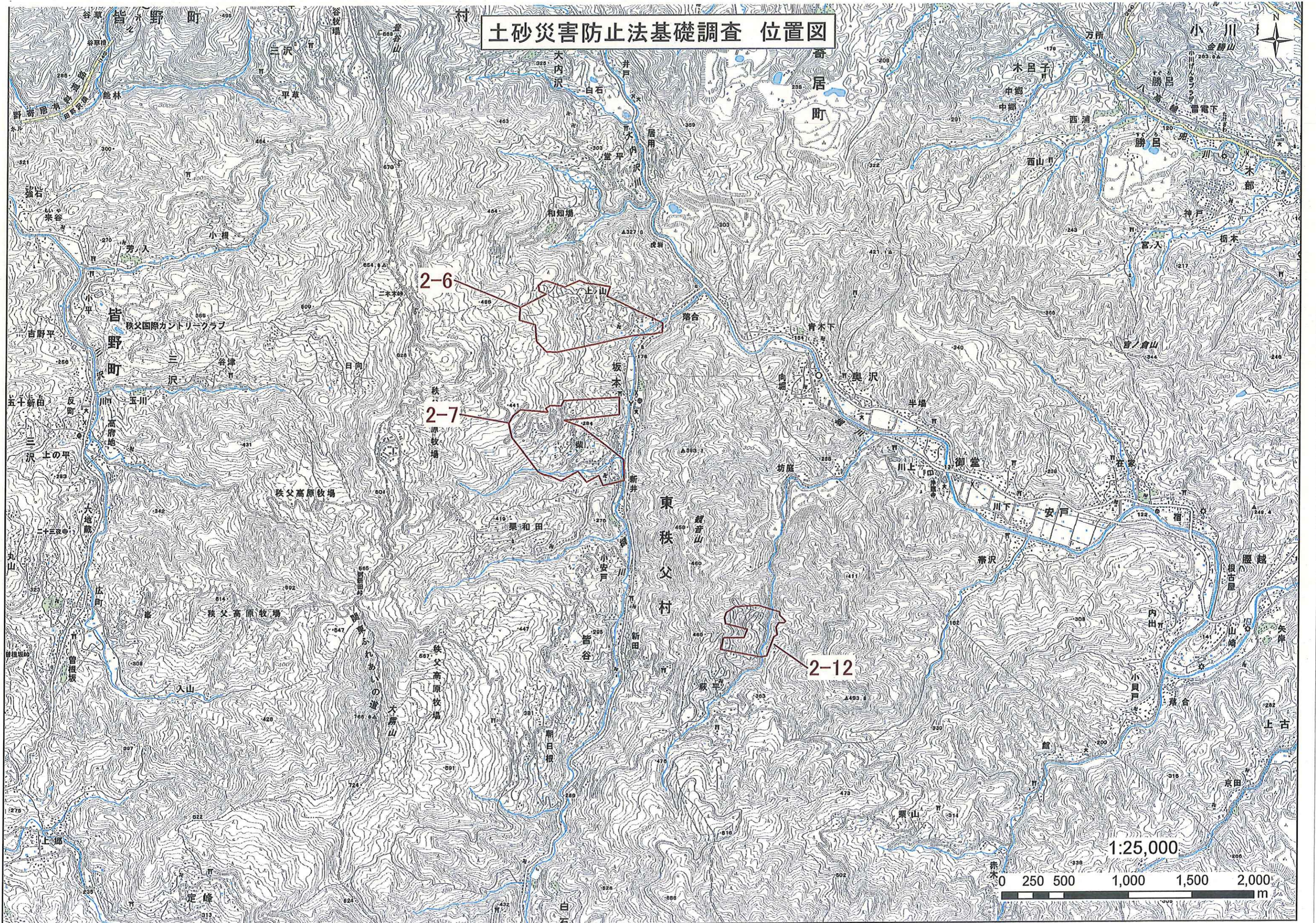
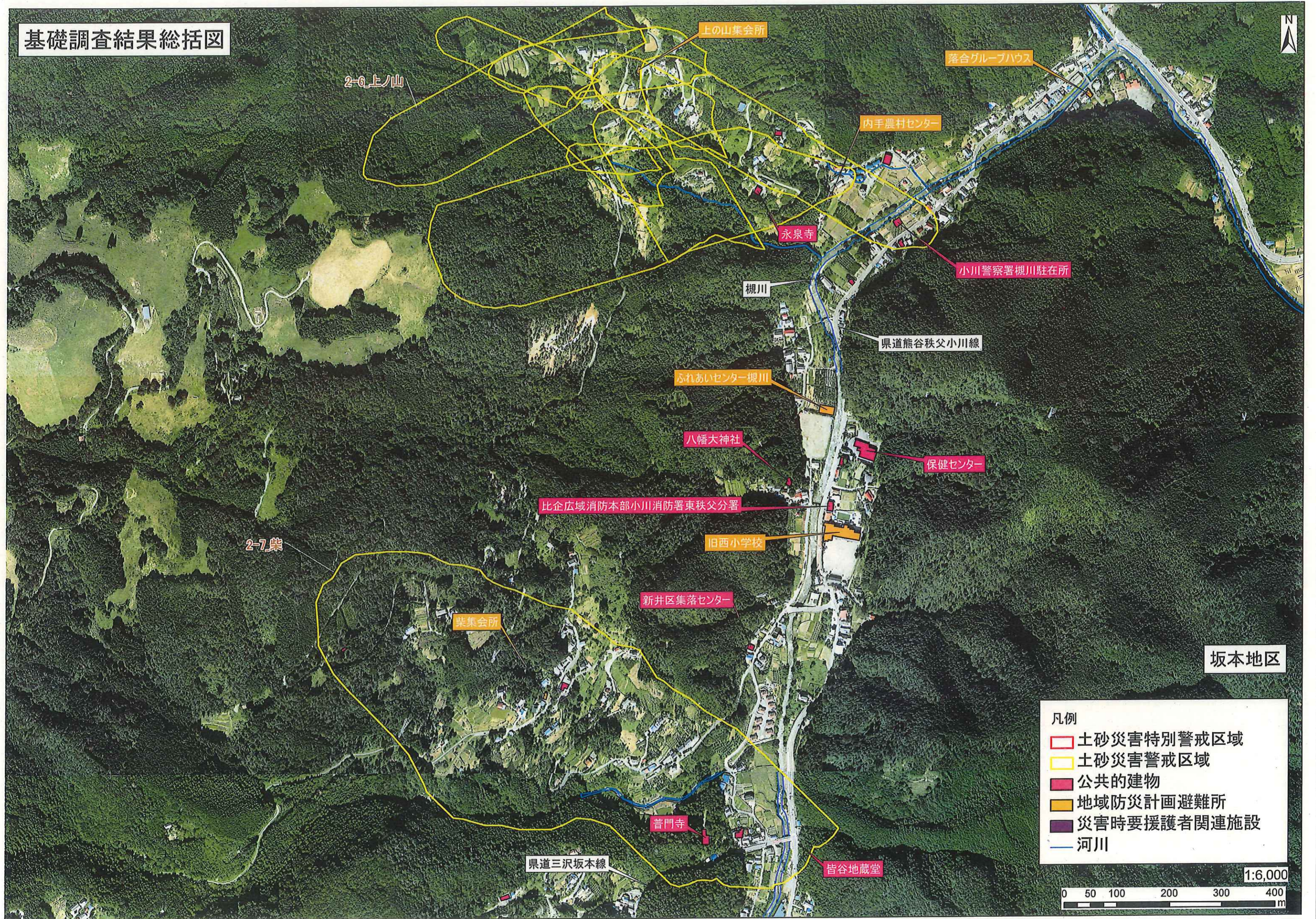


# 土砂災害防止法基礎調査 位置図



基礎調査結果総括図



坂本地区

- 凡例
- 土砂災害特別警戒区域
  - 土砂災害警戒区域
  - 公共的建物
  - 地域防災計画避難所
  - 災害時要援護者関連施設
  - 河川

1:6,000



基礎調査結果総括図



2-12 萩平

萩平川

御堂地区

凡例

- 土砂災害特別警戒区域
- 土砂災害警戒区域
- 地滑りブロック
- 公共的建物
- 地域防災計画避難所
- 災害時要援護者関連施設
- 河川

1:2,500

