

困った時の相談窓口

非行電話相談 NPO法人非行克服支援センター	03-5348-7699 (埼玉県民は無料) 火、水、木 (祝日・年末年始を除く) 14:00~20:00
どんなことでも 子どもスマイルネット (埼玉県)	048-822-7007 毎日 (祝日・年末年始を除く) 10:30~18:00
いじめ、不登校、学校生活 よい子の電話教育相談 (県立総合教育センター)	#7300又は0120-86-3192 (子供用) 048-556-0874 (保護者用) 毎日24時間
子どもの人権 子どもの人権110番 (法務局)	0120-007-110 平日8:30~17:15
覚せい剤、大麻、麻薬の相談 (公財)埼玉県暴力追放・薬物乱用防止センター	048-822-4970 平日8:30~17:15
性暴力等犯罪被害の相談 アイリスホットライン (埼玉県)	0120-31-8341 毎日24時間 又は#8891 (全国共通ダイヤル)
ネットいじめ、ネットトラブルの通報窓口 埼玉県教育委員会	https://www.pref.saitama.lg.jp/f2209/ijime/netpat.html
ネット上の誹謗中傷の対応や削除申請等の相談 違法・有害情報相談センター	https://ihaho.jp/ 048-723-1447 平日 (祝日・年末年始を除く) 9:00~17:00 ※さいたま市の方は「さいたま市こころの電話048-762-8554 (平日 (祝日・年末年始を除く) 9:00~17:00)」へ
心身の健康の相談 埼玉県こころの電話	050-3134-3100 毎日16:00~23:00 メール相談 https://sos.saitama.jp/
おもいがけない妊娠など にんしんSOS埼玉	050-3134-3100 毎日16:00~23:00 メール相談 https://sos.saitama.jp/
児童虐待に関する相談、通報 児童相談所虐待対応ダイヤル	いち はやく 189 (24時間)
犯罪被害に関すること	近くの警察署または交番
非行やいじめ、犯罪被害等の少年問題に関する心理面の相談 埼玉県警察少年サポートセンター	048-861-1152 (少年用・ヤングテレホコナー) 048-865-4152 (保護者等用) 月~金 (祝日・年末年始を除く) 8:30~17:15 ※面接相談は要予約

困ったときの相談先は、こちらから▶▶▶



本リーフレット制作に協賛をいただいた団体

- (一社)日本アミューズメント産業協会
- 埼玉県カラオケ業防犯協力会
- 埼玉県たばこ商業協同組合連合会
- 埼玉県ボウリング場協会
- 埼玉県書店商業組合
- 生活衛生同業組合 埼玉県映画協会
- 埼玉県小売酒販組合連合会
- 埼玉県販売防犯連絡協議会
- 埼玉県薬事団体連合会

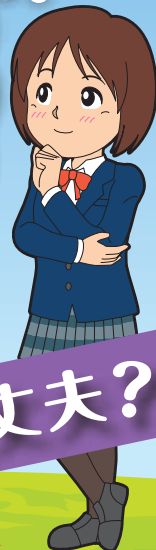
未来を担う君たちへ

身近に潜む トラブルから 自分を守るう



おもしろそうだから
やってみようかな?

みんながやっている
から、いいよね?



これくらいは **大丈夫?**

いいえ、
絶対やっては

ダメ!!



埼玉県マスコット
「コバトン」



「さいたまっち」

彩の国  埼玉県

(お問合せ先)

埼玉県 県民生活部 青少年課

電話: 048-830-2907 FAX: 048-830-4754

一人で悩まないで、まずは相談を!

埼玉県・埼玉県教育委員会・埼玉県警察本部

青少年育成埼玉県民会議 

インターネット トラブル



- SNSで悪口を書き込んだり、仲間はずれにするなど「ネットいじめ」はやめましょう。
- 一度書き込むと全てを削除することは困難です。SNSで裸などの自撮り画像を送ったり、個人情報を書き込むのはやめましょう。
- 誘拐等の犯罪に巻き込まれる事件が急増しています。ネット上で知り合った人と会うのはやめましょう。

保護者の皆様へ

- 子供にスマートフォンを使わせる際には、見守りとフィルタリングの設定を！
- スマートフォンの使い方について、家庭でルールをつくりましょう。

飲酒・喫煙・ 深夜徘徊



- 20歳未満の飲酒・喫煙は、成長段階にある心身に悪影響を及ぼすことから、法律で禁止されています。
- 夜遊び、深夜徘徊には様々な危険が潜んでいます。
 - ➔ 暴力や恐喝被害
 - ➔ 性的被害
 - ➔ 非行グループに誘われる危険 など

深夜の外出について

18歳未満の深夜外出（23：00～翌4：00）は、埼玉県青少年健全育成条例により制限されています。

薬物・ドラッグ



- 大麻を持っていたことで検挙された青少年が増えています。
- 薬物（覚せい剤、MDMA、コカイン、危険ドラッグ、大麻等）欲しさに犯罪に手を染めてしまいます。
- 「一度だけ」と思っても、やめられなくなり、健康に重大な影響を与えます。

特殊詐欺



- 特殊詐欺で検挙される青少年が増えています。怪しいと思ったら絶対に断りましょう。
- 「簡単に稼げるバイトがある」など甘い言葉で誘ってきます。
- 荷物を受け取る（受け子）だけで犯罪です。

特殊詐欺とは

- 電話等の通信手段を用いて、預貯金通帳への振り込み等で、現金をだまし取る詐欺。
- 振り込み詐欺（オレオレ詐欺、架空請求詐欺）等のこと。

皆さんが成長するにつれ、様々なことに興味を持ち、社会との関わりが増え、世界が広がっていくことでしょう。しかし、一見、安全で楽しそうに見えても大変危険なことがあります。トラブルの際は一人で悩まず家族や先生に相談しましょう。

困った時の相談窓口への連絡先は裏面にあります。