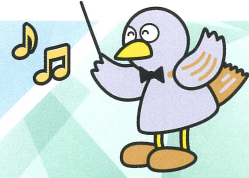


文化芸術活動に最高20万円を補助!

助成制度の御案内



埼玉県のマスコット
コバトン



埼玉県文化振興基金

お問合せは



埼玉県県民生活部文化振興課

TEL 048-830-2887 FAX 048-830-4752

E-mail a2875-04@pref.saitama.lg.jp

埼玉県文化振興基金 助成事業

埼玉県文化振興基金助成事業には、3つのメニューがあります。
募集期間は、例年2月と7月、助成決定に当たっては審査があります。
申請に当たっては、最新の手引き、ホームページを御覧ください。

活動成果 サポート

(活動成果発表等助成事業)

アマチュア文化団体が、日頃の活動や練習の成果を広く発表・公開する事業等をサポート!



対象者

県内に住所又は活動の本拠を有し、自ら活動を行うアマチュア文化団体

助成額

対象経費の2分の1以内(上限20万円)

助成回数

通算2回(過去の助成実績との通算となります)

伝統芸能 サポート

(伝統・郷土芸能保存継承事業)

伝統・郷土芸能用具、楽器など、団体の活動に必要な備品の購入又は修理などをサポート!



対象者

県内にある国、県又は市町村指定の無形民俗文化財の保存団体

助成額

対象となる経費(上限20万円)

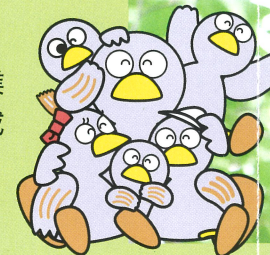
助成回数

通算5回(過去の助成実績との通算となります)

子ども若者未来 サポート

(次世代文化芸術活動助成事業)

子ども若者の文化芸術の体験事業や、文化芸術を担う若手の発掘・養成事業をサポート!



対象者

文化団体及びNPO等。ボランティア団体、地域の商工会議所などもOK

助成額

対象となる経費(上限20万円)

助成回数

通算5回(過去の助成実績との通算となります)