



模範解答

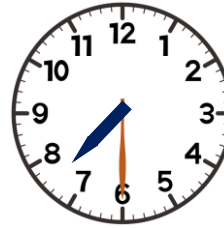
() 年 () 組 () ばん

名前 ()

1 右の時計を見て つぎの もんだいに 答えましょう。

(1) 学校に ついた 時こくは、 何時何分ですか。

7 時 50 分



家を出る



学校につく

(2) 家を出てから、学校につくまでに かった 時間は 何分ですか。

20 分

2 □に あてはまる 数を 書きましょう。

(1) 1時間30分 = 90 分

(2) 100分 = 1 時間 40 分

(3) 2時間 = 120 分

(4) 1日 = 24 時間

3 右の時計を見て、つぎの もんだいに 答えましょう。

(1) この 時こくから 午前11時までの 時間は 何分ですか。

50 分



午前

(2) この 時こくの、 30分前の 時こくは 何時何分ですか。(午前か 午後を つかって 答えましょう。)

午前9時40分

4 みきさんは、ゆう園地に 行きました。 のりものに のった 時こくは 右の ように なりました。 みきさんが 3ばん目に のった のりものは 何ですか。

ジェットコースター

のりもの	時こく
かんらん車	午後2時50分
ジェットコースター	午後2時
メリーゴーランド	午前10時30分
ゴーカー	午前11時20分