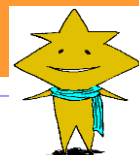


春日部東高校 <<活性化・特色化方針（スクール・ポリシー）>>

課程	全日制	学科	普通科・人文学科		R4.5.1 生徒数	(男) 738 (女) 317	計 1,055		
アクセス	<ul style="list-style-type: none"> ・東武線「春日部駅」または「藤の牛島駅」からともに徒歩 2 5 分 ・「春日部駅東口」よりイオンモール方面の朝日バス「東高校入口」下車、徒歩 3 分 								
<目指す学校像>									
文武両道を具現化した進学校として、生きる力を備えた未来の創り手たる人材を育てる									
<教育課程等> ※ 1									
<ul style="list-style-type: none"> ・基礎的・基本的な知識・技能を確実に修得し、それを高めるとともに、第一志望の進路実現の達成に結び付けられるよう大学受験にも対応した教育課程を編成する。 ・先行き不透明で予測困難な時代においても適切に対応できる思考力・判断力・表現力を学校の教育活動全体を通して育てるよう教科等横断的な教育課程を編成する。 ・学びに向かう力や人間性等を涵養するため、総合的な探究の時間等において外部人材を活用する等、社会に開かれた教育課程を編成する。 ・将来、文学・歴史・政治経済・外国語などの分野において活躍し、国際社会に主体的に貢献できる人材を育成するため、人文学科探究を核とした文科系に重点を置いた教育課程を編成する。(人文学科) 									
<本校が求める生徒> ※ 2									
「文武両道」を実現し、何事にも主体的・意欲的に取り組み、第一志望の進路実現を図ろうとする意思・意欲を持った生徒。人文学科においては、上記に加え、文学・歴史・政治経済・外国語などの分野において活躍し、国際社会に主体的に貢献したいという意思や意欲を持った生徒。									
<学校行事>									
<ul style="list-style-type: none"> ・体育祭（6月）、球技大会（7月、3月）は体育委員会の生徒が自主的に運営 ・文化祭（9月）は生徒会を中心に様々な個性あるイベントを企画 ・修学旅行は沖縄（2年生10月）、芸術鑑賞会は劇団四季（1年生10月） ・スプリングセミナーやポスター発表、論文の制作で探究活動（人文学科） ・サマースクールやオーストラリア海外研修で語学研修・異文化理解（人文学科） 									
<部活動>									
<ul style="list-style-type: none"> ・部活動加入率 9 5 %。過去 4 年間で関東大会以上のレベルの大会に出場した部活動：陸上部、ソフトボール部、男子バスケットボール部、吹奏楽部、男子卓球部 ・陸上部はインターハイ常連校、男子卓球部も全日本卓球選手権大会ジュニアの部に出場 ・ソフトボール部は東日本大会出場（H29.30 連覇） ・吹奏楽部は西関東アンサンブルコンテストに出場。各方面から演奏依頼あり ・運動部についてはほとんどの部活動が県大会出場は当たり前、文化部も地域の活動に大いに貢献（美術部による春日部イオンモールの壁画等） 									
<家庭・地域との連携>									
<ul style="list-style-type: none"> ・生徒による小学校への算数ボランティアや本校教員による中学校への出前授業 ・各部活動による地域行事への参加（吹奏楽部、美術部、茶道部、ギター部等） ・地域の保全活動に参加し除草・清掃活動を実施 ・保護者アンケートの実施、国公立大学説明会等保護者向け進路説明会の実施 									
進 路	R4.3 卒業生	四大	3 0 3 人	短大	3 人	専門	1 7 人	就職	0 人
	傾向	<ul style="list-style-type: none"> ・国公立大学 26 名、早慶上理 11 名、GMARCH84 名、成成武明国 94 名、日東駒専 206 名合格 ・福島県立医科大学に学校創設以来初の国公立大医学部現役合格 ・一橋大学に学校創設以来初の現役合格 ・埼玉県立大学 2 年連続 10 名現役合格 							

【学校教育法施行規則第 1 0 3 条の 2】高等学校における三つの方針
裏面 育成を目指す資質・能力に関する方針（グラデュエーション・ポリシー）
※ 1 教育課程の編成及び実施に関する方針（カリキュラム・ポリシー）
※ 2 入学者の受入れに関する方針（アドミッション・ポリシー）



東高キャラクター
「Cochi」コチ

本校の 特色

文武両道の進学校 ◆生きる力を備えた未来の創り手に◆

力を伸ばす授業



- ・カセット方式による55分授業、週34時間単位確保
- ・ICTを活用した「個別最適な学び」と「協働的な学び」
- ・ICTツールを活用した学習記録入力で学習習慣の確立
- さらに、テストや授業内容の解説動画配信も実施
- ・VUCAの時代においても適切に対応できる思考力・判断力・表現力を教科横断的に育成

GRITを育成する部活動

- ・部活動加入率95%以上
- ・陸上部:全国大会常連校!
- ・男子卓球部:全日本Jr卓球選手権大会出場!
- ・ソフトボール部:H29~H30東日本大会連覇!
- ・吹奏楽部:西関東アンサンブルコンテスト出場
- ・多くの文化部が地域の活動に貢献(美術部・ギター部・茶道部等)

人格の形成

進路実現

国公立
早慶上理
GMARCH等

きめ細やかな進路指導

- ・本校オリジナルの手厚い指導
- ・「きめ細やかな面談」で第一志望実現へ
- ・「進路検討会議」で生徒一人ひとりの指導方針を検討、指導
- ・R4:国公立25名、早慶上理11名、GMARCH84名

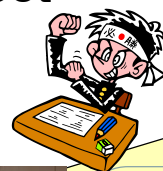


2年生

Search & Select

大学・学部探し

大学を研究し学ぶ



3年生

Do

1・2年次の進路学習を基に一生懸命勉強する

進路実現のための行動

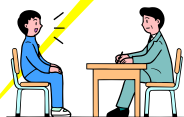


1年生

Plan

職業観・進路観の学習

将来の計画を立てる



人文学科(グローバル&探究)

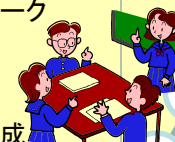


●**難関文系大学**を目指す
法・経済・商・文・教育・外国語等の大学へ!

人文学科探究

- ・生徒自ら課題発見
- ・文献研究
- ・フィールドワーク
- ・研究協議

- ・探究論文作成
- ・プレゼンテーション



少人数・習熟度別授業

専門科目

キャリアガイダンス

スプリングセミナー

サマースクール

海外研修