



連句の実作 / くさくき及び埼玉県連句協会 【文芸】

俳句・川柳の原点である連句を楽しみましょう。

**1 対象者**

(1) 中学生 (2) 高校生 (3) 大学生 (4) 大人 (5) 高齢者

**2 派遣できる地域**

県南地域（川口市近郊以外の場合は、2か月前までにお申し込みください）

**3 指導可能な曜日**

第1・3日曜以外

**指導可能な時間帯**

ご相談に応じます

**4 体験できる人数の上限**

体験者は、40人まで対応することができます。

訪問するスタッフは、体験者 40人 に対して、1人 に対応します。

**5 体験できる内容**（体験者の希望に沿えるようにできます。）

①連句について簡単な解説

【10分～15分】

②連句実作

【60分～90分】

**6 開催会場にお願いしたいこと**

①ホワイトボード（2枚）の用意をお願いします（体験者が30～40人の場合には3～4枚ご用意ください）。

**7 開催に必要な経費**

①交通費（実費）



※ 経費の目安：体験者40人、1時間30分で講師交通費のみ

短歌 / 埼玉県歌人会 【文芸】

5・7・5・7・7の短歌の世界に親しんでみませんか。

**1 対象者**

- (1) 小学校1～3年生 (2) 小学校4～6年生 (3) 中学生 (4) 高校生  
 (5) 大学生 (6) 大人 (7) 高齢者

**2 派遣できる地域**

県内全域

**3 指導可能な曜日**

いつでも可能

**指導可能な時間帯**

いつでも可能

**4 体験できる人数の上限**

体験者は、40人まで対応することができます。

訪問するスタッフは、体験者10人に対して、1人で対応します。

**5 体験できる内容** (体験者の希望に沿えるようにできます。)

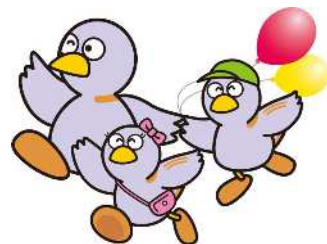
- ①短歌入門講座 (短歌作り) 【40分～60分】  
 ②短歌鑑賞講座 【40分～60分】

**6 開催会場にお願いしたいこと**

- ①駐車場の用意をお願いします。(2台)

**7 開催に必要な経費**

- ①教材代 (1人当たり50円)  
 ②交通費 (実費)



※ 経費の目安：体験者40人、1時間で 2,000円+講師交通費

詩は若返りの妙薬です。詩で発見しましょう。

／ 埼玉詩人会 【文芸】

埼玉詩人会には全国有数の詩人が揃っています。

**1 対象者**

- (1) 小学校1～3年生 (2) 小学校4～6年生 (3) 中学生 (4) 高校生  
 (5) 大学生 (6) 大人 (7) 高齢者

**2 派遣できる地域**

県内全域

**3 指導可能な曜日**

要相談

**指導可能な時間帯**

要相談

**4 体験できる人数の上限**

体験者は、20人まで対応することができます。

訪問するスタッフは、体験者 20人 に対して、1～2人 で対応します。

**5 体験できる内容** (体験者の希望に沿えるようにできます。)

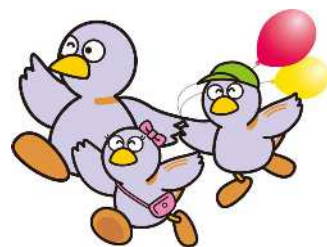
- |           |           |
|-----------|-----------|
| ①言葉の不思議   | 【60分～90分】 |
| ②詩の朗読     | 【60分～90分】 |
| ③埼玉の詩について | 【60分～90分】 |
| ④詩をつくろう   | 【60分～90分】 |

**6 開催会場にお願いしたいこと**

- ①駐車場は講師分があること (1～2台)

**7 開催に必要な経費**

- ①資料印刷代 (実費)  
 ②交通費 (実費)



※ 経費の目安：体験者20人、1時間で 5,000円+講師交通費