

# 橋りょうの計画的な点検・修繕・更新及び耐震補強

担当 県土整備政策課 政策担当  
内線 5 0 1 8  
担当 道路街路課 橋りょう担当  
内線 5 0 6 8  
担当 道路環境課 防災担当  
内線 5 1 0 7

## 1 背景・目的

埼玉県が管理する橋りょうの多くが高度経済成長期に建設され、老朽化に伴い多くの維持管理費を要している。

道路機能の安全性と信頼性を持続的に確保するため、橋りょうの計画的な点検・修繕・更新を行うとともに、大規模地震の発生に備え、耐震補強を進める。

## 2 事業の概要

### (1) 着実な点検の実施

橋りょうの劣化の進行状況や補修の必要性を把握するため、610橋の定期点検を行う。

### (2) 維持補修及び架換えの実施

橋りょうの安全性を確保するため、保全計画に基づいた計画的な橋りょうの維持補修や架換えを行う。

維持補修：次木杉戸線（宝珠花橋／春日部市）など186箇所

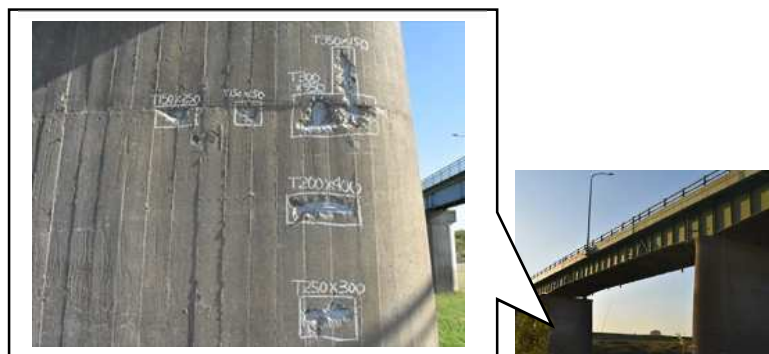
架換え：国道299号（霞橋／入間市）など37箇所

### (3) 耐震補強の実施

大規模地震の発生に備え、耐震補強を行う。

練馬川口線（川口陸橋／川口市）など40箇所

## 事業箇所の例



橋脚劣化事例



橋りょう架換え工事  
国道299号（霞橋）

3 予算額 14,532,193千円（2月補正との合計で17,044,647千円）

【参考】

<維持補修（道環）> 9,346,981千円

・点検	500,500千円
・補修	5,671,481千円
・耐震	3,175,000千円

2補

・補修	520,000千円
・耐震	501,254千円

<架換え（道街）> 5,185,212千円

・道路改築費（橋りょう架換のみ）	387,111千円
・社会資本整備総合交付金（改築）事業費（橋りょう架換のみ）	284,601千円
・橋りょう架換費（指定経費分）	1,800,000千円
・橋りょう整備事業（指定経費）	800,000千円
・社会資本整備総合交付金（橋りょう整備）事業費（指定経費分）	30,000千円
・街路整備費（指定経費分）	1,395,000千円
・社会資本整備総合交付金（街路）事業費（指定経費）	488,500千円

2補

・社会資本整備総合交付金（改築）事業費（橋りょう架換のみ）	1,066,200千円
・社会資本整備総合交付金（橋りょう整備）事業費（指定経費分）	425,000千円