



6-1. 工事施工状況

(内部仮設間仕切壁)



表 執務室側(化粧PB)



裏 工事側(強化PB)



・ガラスウール充填



6-2. 工事施工状況

(仮設の防犯区画、仮設金庫)



防犯区画 鋼板貼り

・既存シャッター防犯区画 同等



地階 仮設金庫

- ・防盜性能: RC300mm相当
- ・金庫扉: 一億変換符号鍵 × 3(トリプルロック)



6-3. 工事施工状況

(使いながら工事の対応)



別館耐震補強工事

この窓は、開閉できます

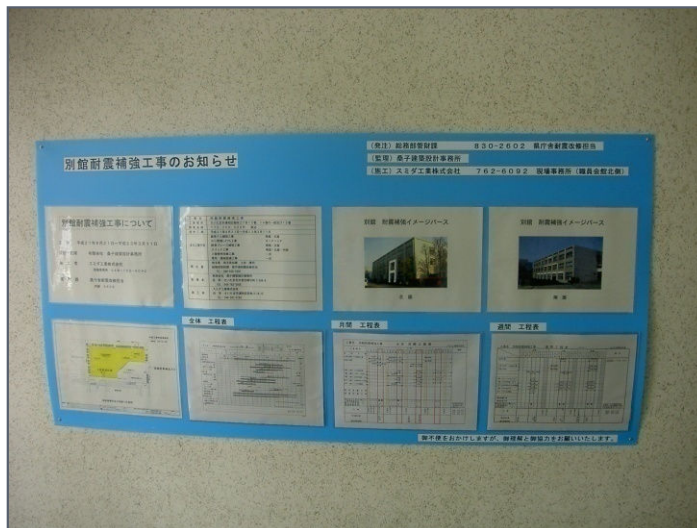
～ 外部での工事作業中は、
窓閉めにご協力下さい ～

(この窓には目張りがありませんので、ほこりの浸入等
お気づきの点がございましたら連絡をお願いします。)

総務部管財課(財庁耐震改修担当) : 830-2602

スミダ工業(現場事務所) : 762-6092

窓養生(ダンプラ、目貼り)、開閉可能窓の設置(表示)



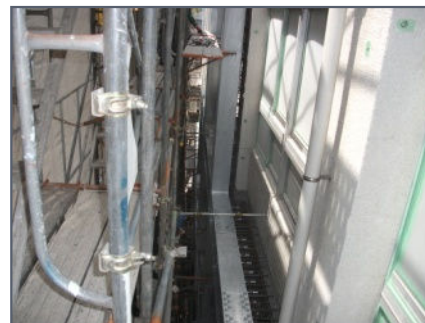
- ・ 工事概要 (契約概要)
- ・ 補強後イメージ
- ・ 仮設計画
- ・ 工程表
- ・ お知らせ ほか

※期間中、室内及び、外部で
騒音値を測定記録

玄関内 掲示板



6-4. 工事施工状況 (PG(ポータルグリット)工法)



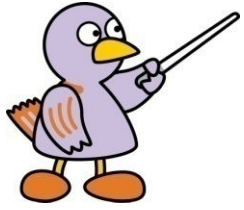
アンカー打設 ⇒ 配筋 ⇒ 建て方 ⇒ 型枠 ⇒ コンクリ打設 ⇒ (仕上)



6-5. 工事施工状況 (鉄骨ブレース)



部分解体 ⇒ アンカー打設 ⇒ 配筋 ⇒ 建て方 ⇒ (グラウト充填、仕上)



7-1. 工事完成〔施工前・後〕



北側耐震補強イメージ



PG補強部材(中空セメント版貼りの上、塗装仕上)

・店舗玄関脇となるため、板貼りのうえ石調塗装仕上げ。

北側外観



7-2. 工事完成〔施工前・後〕



南側耐震補強イメージ



PG補強部材(鉄骨あらわし、塗装仕上)

・鉄骨は汚れを想定し、ライトグレー色の塗装仕上げ。

南側外観



7-3. 工事完成〔各補強部材〕



外部 補強 南側 (PG)



補強 北側 1階 (SBR)



外部 補強 北側 (PG)

・補強完了後の外観。(外壁改修 なし)



7-4. 工事完成〔施工前・後〕



耐震 RC壁（地階）



・在来工法での補強部分

耐震 鉄骨ブレース（地階）



7-5. 工事完成〔施工前・後〕



耐震 開口閉塞 (2階窓)



・在来工法での補強部分

耐震 RC壁新設 (1階)



7-6. 工事完成〔施工前・後〕



2階 トイレ(男子)

・機能更新のため、バリアフリー化、省エネ化として全面改修をしました。



7-7. 工事完成〔施工前・後〕



2階 トイレ(女子)

・女子は、洗面が2か所に分かれていたため、片方をパウダーコーナーとしました。