

- 事業者
埼玉県
- 目的
廃棄物の処分地を自ら確保することが困難な県内の市町村・中小企業などのために、廃棄物の広域的埋立事業を実施しています。
- 事業の規模
敷地総面積：137.4畝 埋立面積：28.3畝 埋立重量：271万トン
- 埋立廃棄物等
有害廃棄物を除いた無機物を主体とした廃棄物で、次に掲げるもの。
これらのものでも更に含水率、大きさ、形状などの制限をしています。
(1)一般廃棄物（市町村等）
ごみ焼却灰、し尿処理場焼却灰、不燃物
(2)産業廃棄物（中小企業者等）
燃え殻、浄水場汚泥、廃プラスチック類、ゴムくず、金属くず、ガラス・コンクリート・陶磁器くず、鉋さい、がれき類
(3)建設残土
- 埋立工法と安全管理
管理型処分場であり、遮水には二重シートを用い、埋立はサンドイッチ工法を採用しています。
なお、施設の安全管理のための点検や、環境検査を行うなど万全の体制をとっています。
また、地元の方々（監視員）による監視活動（週1回）が行われています。
- 浸出水の処理
浸出水（埋立地内に溜まる雨水）は寄居町公共下水道を經由して荒川上流水循環センターで処理されています。
- 埋立の期間
平成元年2月1日から令和13年3月31日まで（地元との公害防止協定期間）
- 埋立手数料（トン当たり）
焼却灰、燃え殻、鉋さい：22,000円
不燃物、廃プラ、ガラス・コンクリート・陶磁器くず、がれき類：20,950円

公害防止（細目）協定

- ・寄居町、小川町、埼玉県及び地元協議会と締結
- ・埋立期間
- ・公害防止（基準値、各種測定）
- ・埋立地の維持管理
- ・廃棄物の搬入方法
- ・監視組織
- ・災害廃棄物の受入手続き



コバトン

令和6年度 埋立状況等

1 年間埋立量	24,688トン
内訳 一般廃棄物	14,467トン
産業廃棄物	10,221トン
2 埋立開始以来累計	1,905,956トン
	(埋立率70.3%)
3 日平均搬入量	102トン
4 搬入日数	242日
5 搬入車両台数	3,498台
日平均台数	14台
1台平均重量	7.1トン
6 搬入事業所数	
一般廃棄物	14市町、7組合
産業廃棄物	11事業者
7 監視活動実績	48日(155人)
8 視察者数	742人

主な経緯

昭和48年10月	廃棄物処理基本計画で最終処分場の確保を決定
50年10月	寄居町に用地を選定
55年3月	三ヶ山産業廃棄物埋立処分場基本構想策定
57年3月	地質調査を開始
59年3月	三ヶ山産業廃棄物埋立処分場基本計画策定
60年5月	寄居町及び小川町(7月)と公害防止協定策定
60年12月	建設工事着手
平成元年1月	寄居町及び小川町(3月)と公害防止細目協定策定
元年2月	供用開始
7年7月	用地買収完了
8年5月	防災調節池完成
13年1月	寄居町及び小川町(2月)と新公害防止協定・細目協定締結
14年11月	彩の国資源循環工場運営協定締結
15年10月	彩の国資源循環工場起工式
16年10月	三ヶ山緑地公園オープン
18年6月	彩の国資源循環工場グランドオープン
23年6月	彩の国資源循環工場第2期事業起工式
25年2月	彩の国資源循環工場第2期事業運営協定締結
25年3月	彩の国資源循環工場第2期事業工場用地竣工
25年6月	三ヶ山メガソーラー竣工
27年3月	構内道路の外周部分を寄居町に移管
27年11月	寄居町及び小川町(12月)と新公害防止協定・細目協定締結
30年3月	寄居町及び小川町と新公害防止協定・細目協定締結
30年4月	浸出水の公共下水道放流開始
令和3年1月	公害防止協定・細目協定の一部改定(災害廃棄物受入手続き導入)
6年2月	新彩の国資源循環工場運営協定締結

■NX商事株式会社 NX SHOJI CO.,LTD

自動車部品製造



用地面積 34,881㎡

自動車部品メーカーから部品等を入荷し、組立、検査を行い完成部品として指定先へ納入しています。また輸出入付帯業務全般(量産梱包・保管・入出庫)の機能を有し、国内外生産物流拠点としての体制を整えています。
施設内は高照度のLED照明を採用しているほか、高断熱、空調設備を有し、作業環境を重視した工場です。

○主な製品 自動車内装部品の加工・組立

問合せ先
TEL: 048-577-7908

埋立跡地利用



コバトン

埋め立てが完了した埋立跡地の有効活用を図るため、多くの方々が利用できる三ヶ山緑地公園を整備し、民間事業者の運営による太陽光発電施設(メガソーラー)を設置しています。

■三ヶ山緑地公園

廃棄物最終処分場跡地(1号及び2号)を利用して整備した公園です。

陸上競技用400mトラック、全面芝生張りの多目的広場の他、寄居町が一望できる展望台「風のとりで」、円形広場、ちびっこ広場、あずまや等を配置しています。

地元の方々にスポーツ、イベントなどで利用されています。



用地面積 42,400㎡

■三ヶ山メガソーラー(株式会社サイサン エネワンソーラーパーク寄居) Saisan CO.,LTD 太陽光発電

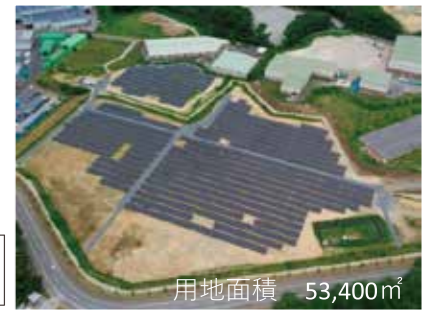
廃棄物最終処分場跡地(6号、7-1号、7-3号)約53,400㎡の敷地に、16,384枚の太陽光パネルを設置しています。

設置している太陽光パネルは大規模施設に適したCIS太陽電池を採用しており、高温時の出力ロスが少なく、部分的な影の影響も少ない特徴を持っています。

一般家庭約770世帯分の年間電気使用量に相当する278万kWhを発電します。

- 発電出力 2,621kW
- 太陽電池枚数 16,384枚
- 予測発電量 278万kWh/年

問合せ先: 電力・都市ガス部
TEL: 03-6777-0230
E-mail: denki-toshigas@saisan.co.jp



用地面積 53,400㎡

■ビオトープの整備について

環境整備センター内及び周辺で確認される動植物を保全するために、水田に類似した環境と樹林地、湿地が一体となったような環境を目指したビオトープを整備しています。これらのビオトープでは希少な動植物も数種確認されています。

(※ビオトープの一般公開はしておりませんが、申込制の環境整備センター見学時に、ビオトープをご覧いただくことが可能です。)



面積 2,300㎡



ノハナショウブ



ニホンアカガエル

彩の国資源循環工場 第2期事業

「彩の国資源循環工場」の隣接地に「彩の国資源循環工場第2期事業」を展開し、廃棄物の再資源化施設だけでなく、製造施設についても誘致を行い、再資源化施設2社と製造施設4社が操業しています。

■再資源化施設

■株式会社 YAMANA KA YAMANAKA CO.,LTD 金属リサイクル



主に自動車工場から排出される金属端材を圧縮加工して再資源化しています。不均一な金属端材を、圧縮加工により嵩比重を改善することで、運搬効率や鋳造における溶解効率を向上させています。圧縮した金属は、鋳造メーカーでリサイクルされ、新たな自動車部品として生まれ変わります。

- 日受入量 456トン ○主な製品 鋳造、製鋼原料
- 取扱廃棄物 産業廃棄物・・・廃プラスチック類、金属くず、ガラスくず、コンクリートくず及び陶磁器くず
- 一般廃棄物・・・取り扱いしません
- 特別管理廃棄物・・・取り扱いしません

問合せ先 TEL : 048-577-5960
E-mail : yori@clean-yamana.co.jp

■オリックス資源循環株式会社 ORIX Environmental Resources Management Corporation バイオマスリサイクル



当プラントは、食品ごみ、紙ごみ等の廃棄物系バイオマスを活用した国内最大規模(※)の乾式メタン発酵バイオガス発電施設です。(※当社調べ) 湿式メタン発酵では処理の難しい、紙ごみ、木草類、プラスチック混じりの廃棄物も処理が可能です。受け入れた廃棄物は、破碎・選別の工程を経て、発酵槽にて嫌気発酵させます。生成したバイオガスは、1,600kWのガスエンジンにより発電し、電力会社へ売電します。また、発電で発生した排熱は回収して、発酵槽の加温等に有効利用しています。

- 日受入量 100トン ○主な製品 電気、バイオマス燃料
- 取扱廃棄物 産業廃棄物・・・汚泥、廃油、廃酸、廃アルカリ、紙くず、木くず、動物性残さ、動物系固形不要物
- 一般廃棄物・・・生活系、事業系(可燃性に限る)
- 特別管理廃棄物・・・取り扱いしません

問合せ先 寄居バイオガスプラント
TEL : 048-581-0028 E-mail : eigyou@orix.jp

■製造施設

■株式会社 ベステックスヨーエイ BESTEX KYOEI CO.,LTD 自動車部品製造



自動車部品を製造する工場です。ハンドルやオーディオナビゲーターを取り付けるダッシュボード内の骨格部品製造や様々な自動車部品に錆の発生を防止するのに優れているカチオン電着塗装加工を行っています。製造設備の自社製作、テスト機器の充実を図り、部品の設計開発から製品保証まで独自の一体体制を整えています。また省電力設備の活用や環境に優しい薬剤を活用しての生産を行っています。

- 主な製品 ステアリングハンガービーム(ダッシュボード内骨格部品)、カチオン電着塗装部品(錆の発生防止が必要な部品)
- Mig溶接COMPライン2ライン ○パイプ加工ライン1ライン ○カチオン電着塗装ライン1ライン
- その他 製品物流デポ体制

■ニッコン株式会社 NIKKON Logistics CO.,LTD 自動車部品製造



自動車部品等の組立作業をする工場です。当工場は製造請負機能を有し、取引先よりエンジン部品、自動車内装部品等の素材や半完成品を入荷し、当工場にて検査及びアSEMBリー作業を行い自動車メーカーなどへ製品の納入を効率よく行っています。

- 主な製品 エンジン部品、自動車内装部品等の加工及び組立

■株式会社 瑞穂 MIZUHO CO.,LTD コンテナ等製造



廃棄物の保管・運搬用コンテナの製造を中心に、脱着装置や塵芥車などの特殊架装事業を行っています。レンタル事業部では「廃土選別処理装置」、「仮設トイレコンテナ」などの製造及びレンタルに積極的に取り組み、災害時及びイベント向け仮設トイレのレンタル拠点の中心としての機能を有しています。

- 主な製品 廃棄物用コンテナ、コンテナ脱着装置、廃土選別処理装置、トイレコンテナ

問合せ先
TEL : 048-501-6051

■受け入れる廃棄物

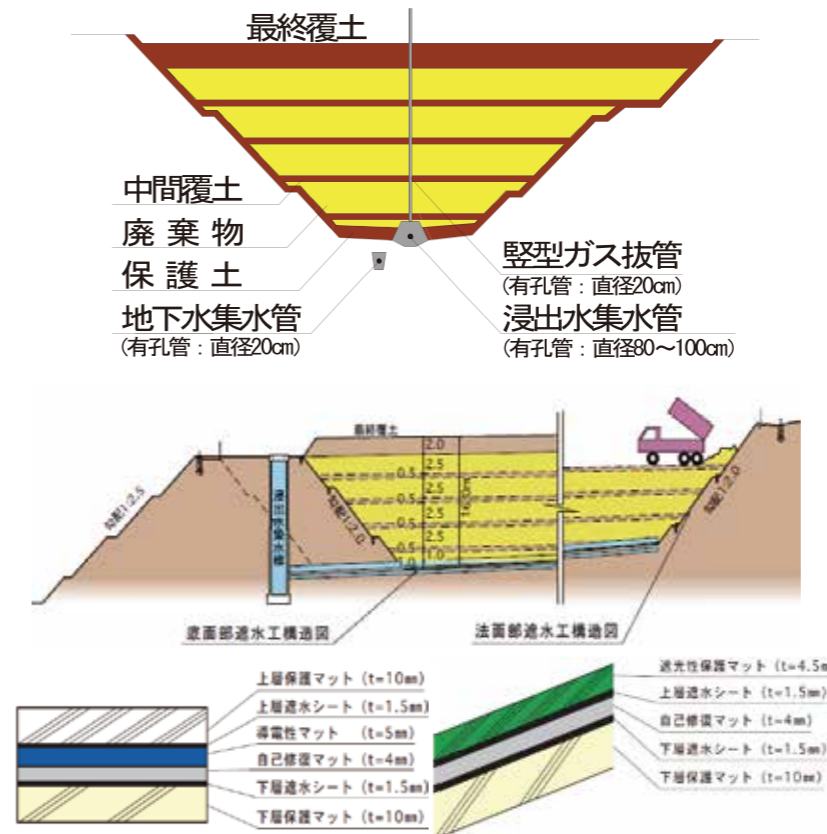
一般廃棄物3種



産業廃棄物8種



■埋立地の構造



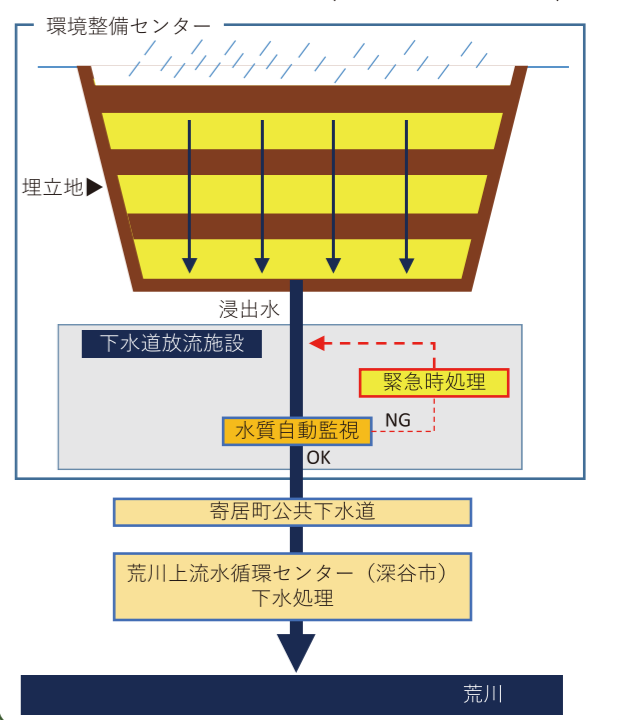
即日覆土の様子



■13号埋立地について

(平成29年6月から埋立中)
埋立面積: 57,000㎡
総埋立容量: 617,000㎥
深さ: 16m(5段)
工事費: 28億6,700万円
(うちシート関係 11億900万円)
工事期間: 平成24年2月～平成26年8月
シートは遮水層2層の5層構造
①上層保護マット(10mm)
※法面部は遮光性保護マット(4.5mm)
②上層遮水シート(1.5mm)
③自己修復マット(4mm)
④下層遮水シート(1.5mm)
⑤下層保護マット(10mm)
注)底面部には、5層構造に加え、上層遮水シートの下に漏水検知システムの導電性マット(5mm)が敷かれています。また、上層保護マットの上には、1,000mmのシート保護土を施工しています。

■下水道放流施設(浸出水の処理)



当センターでは、サンドイッチ工法による埋め立てを行っています。廃棄物を2.5mの高さに埋め立て、その上に0.5mの中間覆土を行い、これを繰り返しています。また、毎日搬入が終了した段階で、廃棄物が露出しないよう即日覆土0.3mを行っています。このような工法により、廃棄物の飛散、悪臭、害虫、火災の発生を防止しています。



コバトン



彩の国資源循環工場は、持続可能な発展と資源循環型社会の形成を目指す、公共関与による全国的に先駆けた総合的「環境循環型モデル施設」です。廃棄物を資源とする製品開発や効率的資源エネルギーの回収、廃棄物の発生抑制、公害防止などの様々な技術分野に取り組んでいます。

また、工業用地の造成、公園、緑地などを一括整備する事業を提案競技方式によりPFI事業として実施しています。

彩の国資源循環工場の特徴及び先進性

- (1) 寄居町、小川町、埼玉県、事業者及び地元協議会とて、公害の防止、地域経済の活性化などを目的とした運営協定を締結
- (2) 徹底した情報公開と住民監視システム（埼玉方式）
- (3) 埼玉県の事業許諾により民間事業者が所有・運営する独立採算型PFI（BOO方式※：公共の経営負担を軽減し、民間の事業機会を創出）を採用（溶融リサイクル施設）
- (4) 全国初のダイオキシン0.01ナノグラム規制（焼却施設）
- (5) 寄居町消費量の1.5倍（8,000kW）の本格的ごみ発電（溶融リサイクル施設）
- (6) 焼却、最終処分の受入品目にリサイクル規制

※オリックス資源循環株がBTO方式のPFIとともに、平成16年～令和6年3月まで実施（令和6年4月以降は、借地事業で事業を継続中）。

オリックス資源循環株によるサービス購入型PFI事業（BTO）

整備施設	事業基盤・公園緑地・研究施設
事業手法	PFI事業者は施設を建設後、県に引き渡し、県からの委託料により設計・建設費を賄うとともに、維持管理・運営を行う。
事業用地	埼玉県使用
契約期間	25年間（平成16年～令和10年）
保証	埼玉県の支払総額（固定）47億8千万円

■オリックス資源循環株式会社 ORIX Environmental Resources Management Corporation 溶融リサイクル



用地面積 51,379㎡

環境配慮型の「ガス化改質方式」を採用しています。受け入れた廃棄物は、最大2,000℃で溶融を行い、スラグ・メタル・工業塩・燃料ガスなどに交換することにより完全リサイクルを達成し、最終処分場に依存しない施設となっています。特に燃料ガスは敷地内の高効率発電システムに燃料として供され、余剰電力は電力会社に送電しています。また産業廃棄物処理としては全国で初めて、排ガス中ダイオキシン濃度0.01ナノグラムを自主基準値として設定しています。

- 日受入量 450トン ○主な製品 燃料ガス、溶融スラグ
- 取扱廃棄物 産業廃棄物・・・廃プラスチック類、木くず、紙くず、繊維くず、動植物性残渣、汚泥（無機・有機）、廃油、廃酸、廃アルカリ、動物の死体、動物性固形不要物、燃え殻、鉋さい、がれき類、ばいじん、ゴムくず、金属くず、ガラスくず、コンクリートくず及び陶磁器くず
- 一般廃棄物・・・可燃ごみ、不燃ごみ
- 特別管理廃棄物・廃油、廃酸、廃アルカリ

問合せ先：寄居工場
TEL：048-582-0871
E-mail：eigy@orix.jp

■株式会社エコ計画 ECO KEIKAKU CO.,LTD 総合リサイクル



用地面積 29,476㎡

24品目に及ぶ多種類の廃棄物を受け入れ、有機肥料化、汚泥原料化、廃電子機器リサイクル、固形燃料化、熱利用などの総合リサイクルに取り組んでいます。多種類の再生プラント間で副生成物、エネルギーなどを相互利用することで、単体では採算が図れない廃棄物の再生利用を可能とし、再利用率95%以上を目指しています。また、研究開発施設を設け、新たな再生技術の開発に努めています。

- 日受入量 799トン ○主な製品 肥料、RPF固形燃料
- 取扱廃棄物 産業廃棄物・・・廃プラスチック、木くず、紙くず、繊維くず、動植物性残渣、汚泥、廃油、廃酸、廃アルカリ、動物性固形不要物、燃え殻、がれき類、ゴムくず、金属くず、ガラスくず、コンクリートくず及び陶磁器くず
- 一般廃棄物・・・可燃性廃棄物、不燃性廃棄物、汚泥 他
- 特別管理廃棄物・感染性廃棄物

問合せ先：寄居エコスペース
TEL：048-582-5800
E-mail：yoriieco@eco.co.jp

■株式会社環境サービス Environment Service CO.,LTD RPF製造リサイクル



用地面積 4,237㎡

廃プラスチックのマテリアルリサイクルとRPF（固形燃料）の製造を行い、全体で95%の再資源化を達成します。また、工場に研究施設を併設し、廃プラスチックと有機物の新たなリサイクル技術開発を推進します。

- 日受入量 57トン ○主な製品 固形化燃料
- 取扱廃棄物 産業廃棄物・・・廃プラスチック類、木くず、紙くず、繊維くず
- 一般廃棄物・・・紙ごみ、粗大ごみ、資源プラ、剪定枝等の木材
- 特別管理廃棄物・取り扱いませぬ

問合せ先：寄居工場
TEL：048-582-5210
E-mail：contact_alep@alep.co.jp

埼玉県環境整備センターでは、埋立処分場、資源循環工場（再資源化施設）及びメガソーラーの見学を随時受け付けています。詳しくは、右に掲載した二次元バーコードからホームページ（「視察・見学を希望する方へ」）をご覧ください。



■株式会社アイル・クリーンテック I'll Clean-Tech CO.,LTD 生ごみ・食品リサイクル

食品リサイクル法に100%対応型の有機資源リサイクルセンターです。スーパーや食品工場、レストランや給食センターから排出される食品残渣を原料にパレット式自動管理システムによりパレット毎に自然発酵により堆肥を製造する施設と堆肥化コンポにて堆肥を製造し、企業の付加価値を支援するリサイクルループの構築と農家様に喜んで使用していただける品質の良い堆肥作りに挑戦しています。

- 日受入量 138トン ○主な製品 堆肥（「彩の国リサイクル製品」認定商品）
- 取扱廃棄物 産業廃棄物・・・汚泥（有機汚泥に限る）、廃油（動植物性油脂に限る）、廃酸、廃アルカリ、木くず、動植物性残渣、動物の糞尿
- 一般廃棄物・・・資源ごみ（食品循環資源、動植物性残渣、木くず）
- 特別管理廃棄物・取り扱いませぬ

問合せ先：寄居工場
TEL：048-577-0605



用地面積 12,236㎡

■株式会社ウム・ヴェルト・ジャパン Um-Welt Japan CO.,LTD 蛍光灯/太陽光パネルリサイクル

廃蛍光灯・廃太陽光パネルなど、特殊な廃棄物のトータルリサイクルに取り組んでいます。廃蛍光灯に関しては、独自のプラント「水銀加熱回収機」を用いて人体に有害な水銀を安全に取り除く工程に着手し、総量の90%を占めるガラス部分を高品質なガラスカレットとして取り出しリサイクルに取り組んでいます。廃太陽光パネルについては、県内初の太陽光パネル処理事業として先駆け、将来的に予測される大量廃棄に備えて研究し、フレームの取外し、ガラスの剥離、バックシートの破碎工程を経てリサイクルし、未来の環境づくりを推進します。

- 日受入量 25トン ○主な製品 ガラス、金属
- 取扱廃棄物 産業廃棄物・・・廃蛍光灯、廃太陽光パネル、廃プラスチック、金属くず、木くず、ガラスくず、コンクリートくず及び陶磁器くず
- 一般廃棄物・・・廃蛍光灯
- 特別管理廃棄物・取り扱いませぬ

問合せ先 TEL：048-577-1153
E-mail：um-j-yorii@um-welt.co.jp



用地面積 10,745㎡

■ツネイシカムテックス株式会社 TSUNEISHI KAMTECS CORPORATION 焼却灰リサイクル

市町村や民間焼却施設から排出される焼却灰を約1,000℃で焼成処理を行い無害化し、人工砂にリサイクルします。人工砂の品質・安全性には万全を期し、下層路盤材や雑草抑制資材として有効活用され、安定した販売先を確保しています。今まで埋立処分が主であった焼却灰のリサイクルに道を開き、最終処分場の延命化に貢献します。

- 日受入量 390トン ○主な製品 人工砂
- 取扱廃棄物 産業廃棄物・・・燃え殻、汚泥（無機性のものに限る）、鉋さい、ばいじん
- 一般廃棄物・・・焼却灰、ばいじん
- 特別管理廃棄物・取り扱いませぬ

問合せ先
TEL：048-582-5503



用地面積 53,272㎡

■よりいコンポスト株式会社 YORII COMPOST CORPORATION 汚泥リサイクル

し尿汚泥・下水汚泥・食品工場汚泥・食品残渣等廃棄物の100%堆肥化を行っています。好気性菌による発酵で、低コスト・低エネルギーでの汚泥肥料製造が可能となり二酸化炭素排出抑制に努めています。また高品質な汚泥肥料が作れるため農業やゴルフ場等多くのお客様に採用されています。

- 日受入量 200トン ○主な製品 汚泥肥料
- 取扱廃棄物 産業廃棄物・・・汚泥、廃油、廃酸、廃アルカリ、動植物性残渣、動物の糞尿
- 一般廃棄物・・・汚泥、食品廃棄物
- 特別管理廃棄物・取り扱いませぬ

問合せ先：営業管理部担当
TEL：048-577-1011
E-mail：natural-science@y-compost.co.jp



用地面積 10,900㎡