

埼玉＝平成24年より 47人減
 全国＝平成24年より575人減

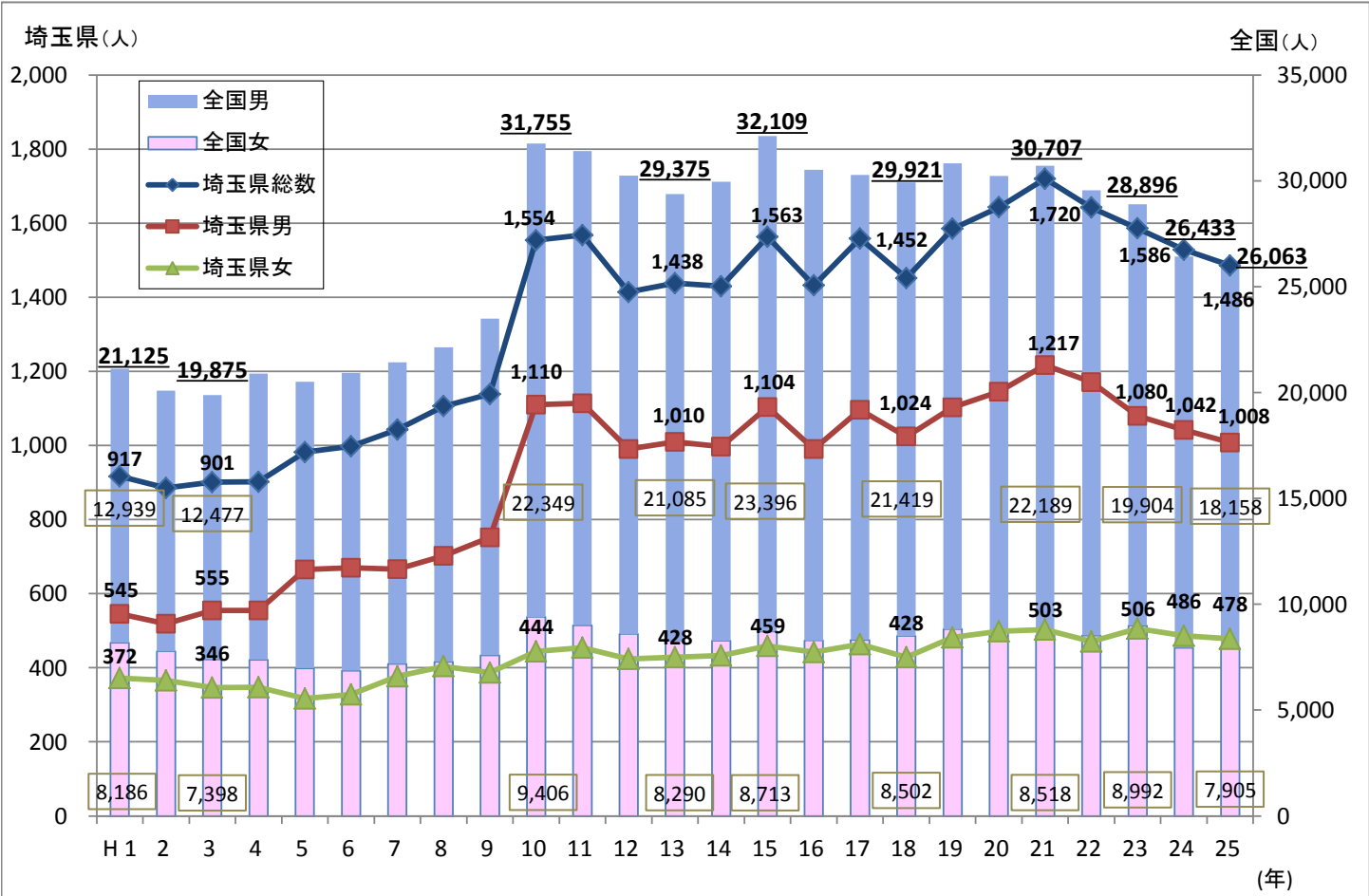
平成25年・24年 自殺者の年次比較(埼玉県)

(単位:人)

| | 総数 | | | 成人 | | | 少年 | | | 不詳 | | |
|-------|--------|-------|-------|--------|-------|-------|--------|-------|-------|--------|-------|--------|
| | 男 | 女 | | 男 | 女 | | 男 | 女 | | 男 | 女 | |
| 平成25年 | 1,524 | 499 | 1,025 | 1,475 | 487 | 988 | 41 | 11 | 30 | 8 | 1 | 7 |
| 構成比 | 100.0% | 32.7% | 67.3% | 100.0% | 33.0% | 67.0% | 100.0% | 26.8% | 73.2% | 100.0% | 12.5% | 87.5% |
| 平成24年 | 1,571 | 516 | 1,055 | 1,519 | 506 | 1,013 | 33 | 9 | 24 | 19 | 1 | 18 |
| 構成比 | 100.0% | 32.8% | 67.2% | 100.0% | 33.3% | 66.7% | 100.0% | 27.3% | 72.7% | 99.0% | 5.3% | 93.7% |
| 増減数 | -47 | -17 | -30 | -44 | -19 | -25 | 8 | 2 | 6 | -11 | 0 | -11 |
| 増減率 | -3.0% | -3.3% | -2.8% | -2.9% | -3.8% | -2.5% | 24.2% | 22.2% | 25.0% | -57.9% | 0.0% | -61.1% |

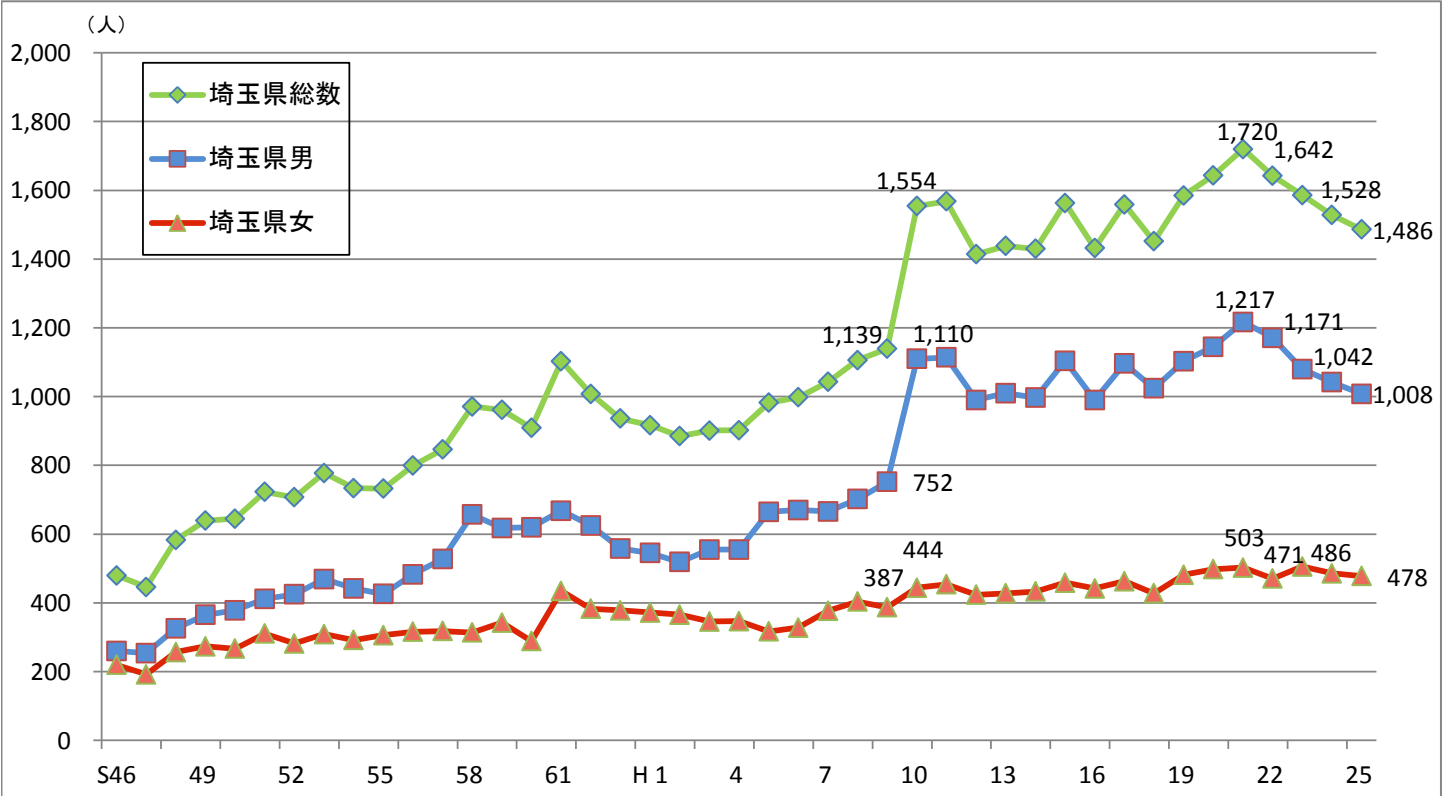
出典：埼玉県警察統計(確定値)

人口動態での統計



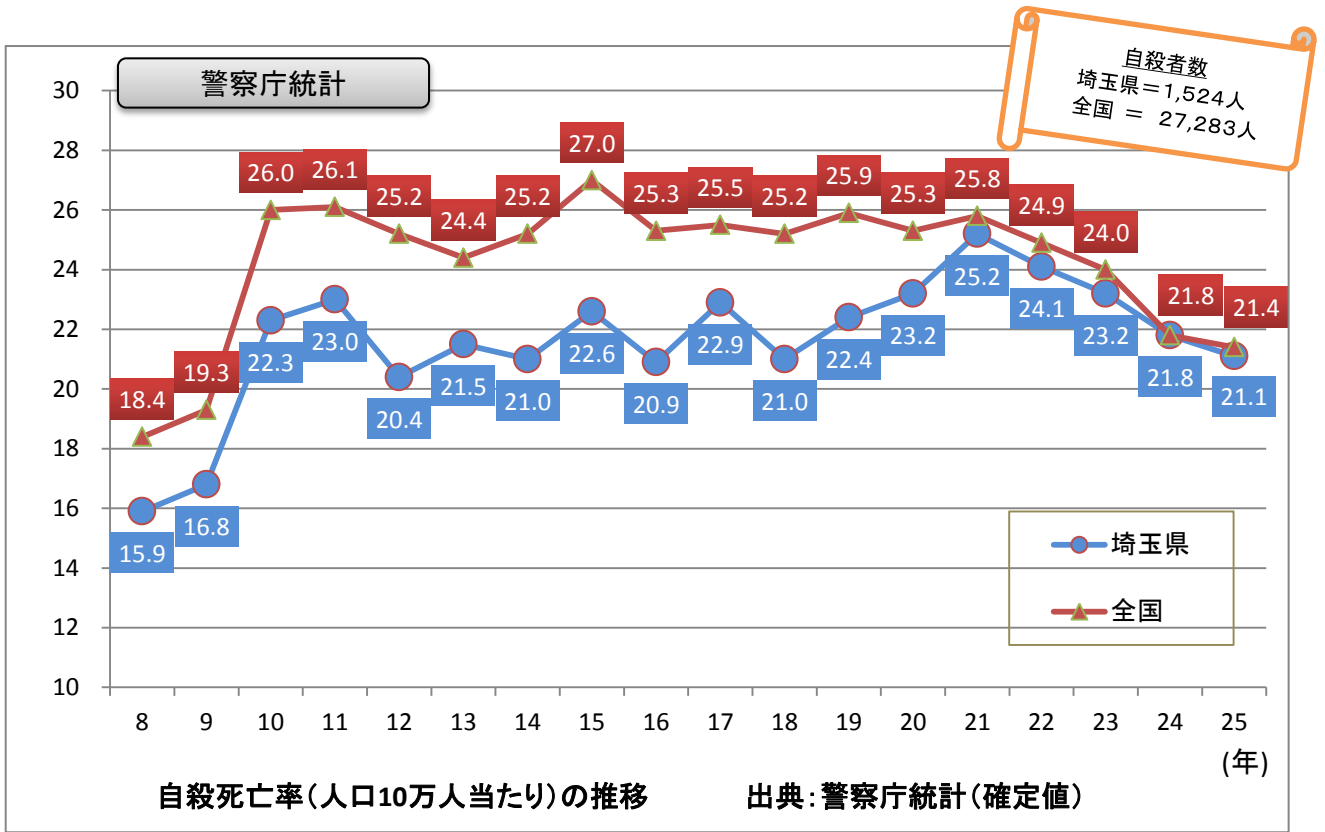
自殺者数の推移(全国総数、埼玉県総数・男女別)

出典:人口動態統計(確定値)

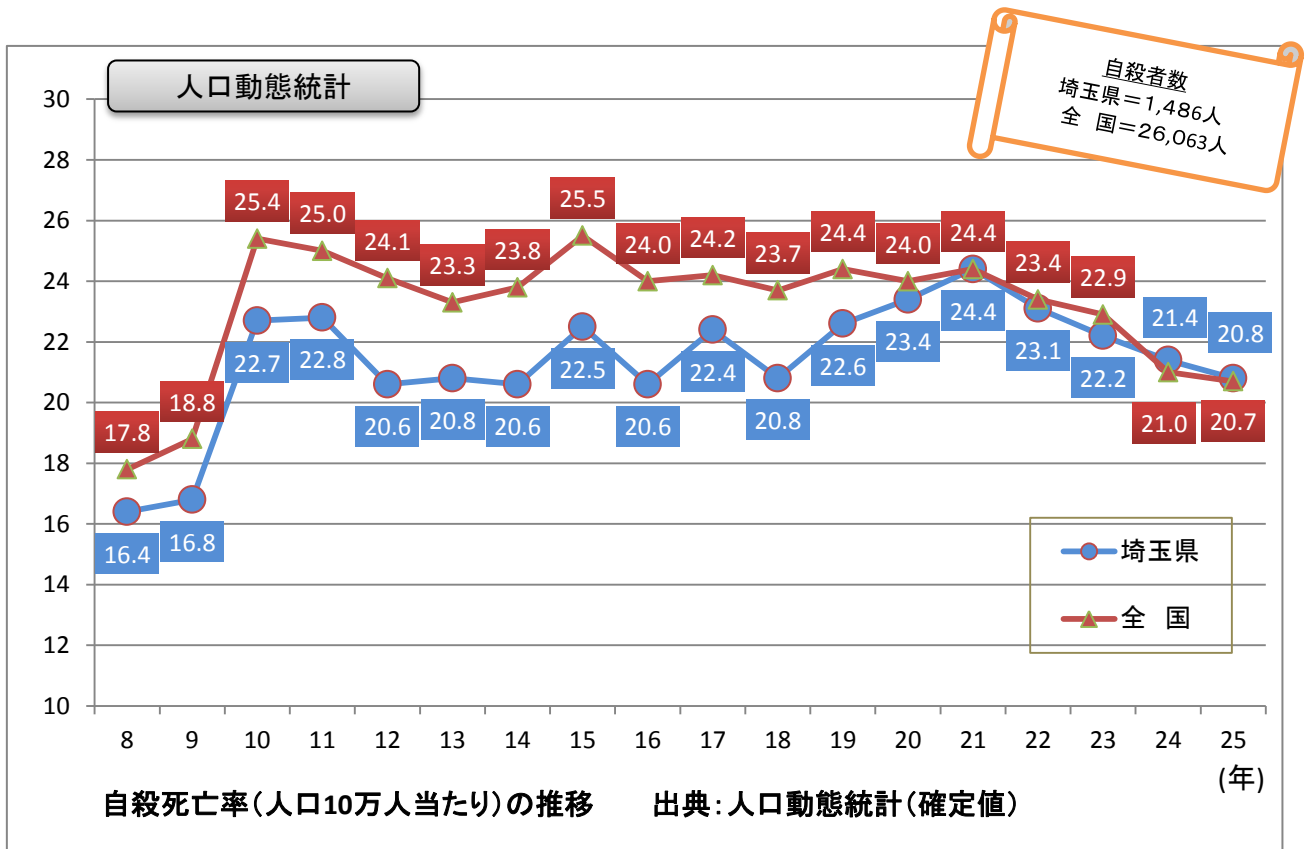


埼玉県の自殺者数の長期的推移

出典:人口動態統計(確定値)



* 平成25年の自殺率については総務省推計人口(平成25年3月31日現在)に基づき警察庁で算出



都道府県別の自殺者の状況(警察統計)

平成26年 3月 13日(確定値)

| | 平成 21年 | 平成 22年 | 平成 23年 | 平成 24年 | 平成 25年 | 平成25年 人数順位 | H24-H25 増減数 | H21-25 増減数 | H21-25 増減 順位 | 平成25年 増減率 | 増減 率 順位 | 自殺死 亡率※ | 順位 |
|-----|-----------|-----------|-----------|-----------|-----------|---------------|----------------|---------------|--------------------|--------------|---------------|------------|----|
| 北海道 | 1,599 | 1,533 | 1,437 | 1,296 | 1,246 | 6 | -50 | -353 | 46 | -3.9% | 28 | 22.8 | 19 |
| 青森 | 543 | 448 | 400 | 356 | 339 | 26 | -17 | -204 | 42 | -4.8% | 32 | 25.1 | 8 |
| 岩手 | 512 | 467 | 401 | 353 | 373 | 24 | 20 | -139 | 33 | 5.7% | 9 | 28.6 | 2 |
| 宮城 | 658 | 620 | 483 | 508 | 485 | 17 | -23 | -173 | 39 | -4.5% | 30 | 20.9 | 33 |
| 秋田 | 438 | 368 | 343 | 315 | 297 | 30 | -18 | -141 | 34 | -5.7% | 34 | 27.9 | 4 |
| 山形 | 350 | 333 | 288 | 291 | 287 | 32 | -4 | -63 | 13 | -1.4% | 21 | 24.9 | 9 |
| 福島 | 626 | 540 | 525 | 453 | 466 | 18 | 13 | -160 | 37 | 2.9% | 14 | 23.8 | 13 |
| 東京 | 2,989 | 2,953 | 3,120 | 2,762 | 2,822 | 1 | 60 | -167 | 38 | 2.2% | 15 | 21.3 | 29 |
| 茨城 | 768 | 756 | 703 | 627 | 615 | 13 | -12 | -153 | 36 | -1.9% | 22 | 20.9 | 34 |
| 栃木 | 630 | 574 | 530 | 504 | 489 | 16 | -15 | -141 | 34 | -3.0% | 25 | 24.5 | 10 |
| 群馬 | 583 | 572 | 509 | 513 | 517 | 15 | 4 | -66 | 15 | 0.8% | 16 | 26.0 | 6 |
| 埼玉 | 1,796 | 1,731 | 1,667 | 1,571 | 1,524 | 4 | -47 | -272 | 44 | -3.0% | 26 | 21.1 | 31 |
| 千葉 | 1,464 | 1,443 | 1,443 | 1,242 | 1,215 | 7 | -27 | -249 | 43 | -2.2% | 23 | 19.6 | 42 |
| 神奈川 | 1,835 | 1,849 | 1,852 | 1,644 | 1,558 | 3 | -86 | -277 | 45 | -5.2% | 33 | 17.2 | 47 |
| 新潟 | 776 | 746 | 724 | 700 | 660 | 11 | -40 | -116 | 29 | -5.7% | 34 | 28.1 | 3 |
| 山梨 | 363 | 359 | 312 | 280 | 260 | 37 | -20 | -103 | 25 | -7.1% | 37 | 30.5 | 1 |
| 長野 | 573 | 562 | 501 | 480 | 439 | 20 | -41 | -134 | 32 | -8.5% | 39 | 20.6 | 36 |
| 静岡 | 934 | 955 | 963 | 834 | 840 | 10 | 6 | -94 | 23 | 0.7% | 17 | 22.5 | 20 |
| 富山 | 327 | 289 | 301 | 264 | 263 | 36 | -1 | -64 | 14 | -0.4% | 20 | 24.3 | 12 |
| 石川 | 260 | 281 | 289 | 265 | 226 | 39 | -39 | -34 | 4 | -14.7% | 45 | 19.4 | 43 |
| 福井 | 211 | 201 | 171 | 181 | 164 | 46 | -17 | -47 | 7 | -9.4% | 41 | 20.5 | 37 |
| 岐阜 | 533 | 525 | 525 | 468 | 449 | 19 | -19 | -84 | 20 | -4.1% | 29 | 21.8 | 27 |
| 愛知 | 1,623 | 1,571 | 1,634 | 1,454 | 1,517 | 5 | 63 | -106 | 26 | 4.3% | 11 | 20.4 | 38 |
| 三重 | 476 | 358 | 368 | 384 | 408 | 22 | 24 | -68 | 16 | 6.3% | 8 | 22.2 | 23 |
| 滋賀 | 326 | 356 | 376 | 306 | 334 | 28 | 28 | 8 | 1 | 9.2% | 6 | 23.6 | 15 |
| 京都 | 620 | 623 | 567 | 464 | 518 | 14 | 54 | -102 | 24 | 11.6% | 3 | 19.7 | 40 |
| 大阪 | 2,039 | 2,070 | 1,924 | 1,740 | 1,578 | 2 | -162 | -461 | 47 | -9.3% | 40 | 17.8 | 45 |
| 兵庫 | 1,354 | 1,359 | 1,303 | 1,225 | 1,180 | 8 | -45 | -174 | 40 | -3.7% | 27 | 21.2 | 30 |
| 奈良 | 304 | 306 | 238 | 262 | 242 | 38 | -20 | -62 | 12 | -7.6% | 38 | 17.4 | 46 |
| 和歌山 | 328 | 286 | 274 | 207 | 221 | 40 | 14 | -107 | 27 | 6.8% | 7 | 22.4 | 21 |
| 鳥取 | 166 | 178 | 166 | 130 | 130 | 47 | 0 | -36 | 6 | 0.0% | 18 | 22.3 | 22 |
| 島根 | 241 | 204 | 199 | 168 | 193 | 42 | 25 | -48 | 8 | 14.9% | 2 | 27.3 | 5 |
| 岡山 | 450 | 451 | 409 | 382 | 358 | 25 | -24 | -92 | 22 | -6.3% | 36 | 18.5 | 44 |
| 広島 | 709 | 656 | 601 | 614 | 632 | 12 | 18 | -77 | 18 | 2.9% | 13 | 22.2 | 23 |
| 山口 | 416 | 369 | 366 | 346 | 292 | 31 | -54 | -124 | 30 | -15.6% | 46 | 20.4 | 38 |
| 徳島 | 182 | 168 | 150 | 165 | 183 | 44 | 18 | 1 | 2 | 10.9% | 4 | 23.6 | 15 |
| 香川 | 219 | 240 | 248 | 176 | 208 | 41 | 32 | -11 | 3 | 18.2% | 1 | 21.0 | 32 |
| 愛媛 | 371 | 341 | 369 | 337 | 337 | 27 | 0 | -34 | 4 | 0.0% | 18 | 23.8 | 13 |
| 高知 | 262 | 224 | 224 | 214 | 190 | 43 | -24 | -72 | 17 | -11.2% | 42 | 25.3 | 7 |
| 福岡 | 1,310 | 1,259 | 1,308 | 1,186 | 1,131 | 9 | -55 | -179 | 41 | -4.6% | 31 | 22.2 | 26 |
| 佐賀 | 243 | 244 | 210 | 213 | 182 | 45 | -31 | -61 | 10 | -14.6% | 44 | 21.6 | 28 |
| 長崎 | 400 | 391 | 347 | 284 | 313 | 29 | 29 | -87 | 21 | 10.2% | 5 | 22.2 | 23 |
| 熊本 | 484 | 471 | 441 | 448 | 376 | 23 | -72 | -108 | 28 | -16.1% | 47 | 20.8 | 35 |
| 大分 | 332 | 301 | 281 | 278 | 271 | 34 | -7 | -61 | 10 | -2.5% | 24 | 22.9 | 18 |
| 宮崎 | 346 | 320 | 338 | 307 | 265 | 35 | -42 | -81 | 19 | -13.7% | 43 | 23.5 | 17 |
| 鹿児島 | 470 | 476 | 436 | 394 | 412 | 21 | 18 | -58 | 9 | 4.6% | 10 | 24.4 | 11 |
| 沖縄 | 406 | 363 | 387 | 267 | 278 | 33 | 11 | -128 | 31 | 4.1% | 12 | 19.7 | 40 |
| 合計 | 32,845 | 31,690 | 30,651 | 27,858 | 27,283 | | -575 | -4,987 | | -2.1% | | 21.4 | |

*本統計は、自殺の発生地における計上であり、自殺者の居住地とは異なる。

自殺死亡率は、人口10万人当たりの自殺者数を示す(自殺者数÷人口×100,000人)

人口は、平成25年4月16日に公表された総務省「人口推計(平成24年10月1日現在)」に基づく。

埼玉県

平成25・24年月別自殺者数(埼玉県)

(単位:人)

| 年 | 1月 | 2月 | 3月 | 4月 | 5月 | 6月 | 7月 | 8月 | 9月 | 10月 | 11月 | 12月 | 合計 |
|------------|-------|-------|--------|-------|--------|--------|-------|-------|-------|--------|--------|-------|-------|
| 埼玉県平成25年 | 129 | 130 | 132 | 141 | 122 | 109 | 118 | 134 | 147 | 127 | 118 | 117 | 1,524 |
| 埼玉県平成24年 | 131 | 129 | 152 | 144 | 146 | 128 | 113 | 105 | 125 | 151 | 138 | 109 | 1,571 |
| 埼玉県平成25年累計 | 129 | 259 | 391 | 532 | 654 | 763 | 881 | 1,015 | 1,162 | 1,289 | 1,407 | 1,524 | 1,524 |
| 埼玉県平成24年累計 | 131 | 260 | 412 | 556 | 702 | 830 | 943 | 1,048 | 1,173 | 1,324 | 1,462 | 1,571 | 1,571 |
| 増減(月別) | △ 2 | 1 | △ 20 | △ 3 | △ 24 | △ 19 | 5 | 29 | 22 | △ 24 | △ 20 | 8 | |
| 増減(累計) | △ 2 | △ 1 | △ 21 | △ 24 | △ 48 | △ 67 | △ 62 | △ 33 | △ 11 | △ 35 | △ 55 | △ 47 | △ 47 |
| 増減率(月別) | -1.5% | 0.8% | -13.2% | -2.1% | -16.4% | -14.8% | 4.4% | 27.6% | 17.6% | -15.9% | -14.5% | 7.3% | |
| 増減率(累計) | -1.5% | -0.4% | -5.1% | -4.3% | -6.8% | -8.1% | -6.6% | -3.1% | -0.9% | -2.6% | -3.8% | -3.0% | -3.0% |

出典:埼玉県警察統計(確定値)

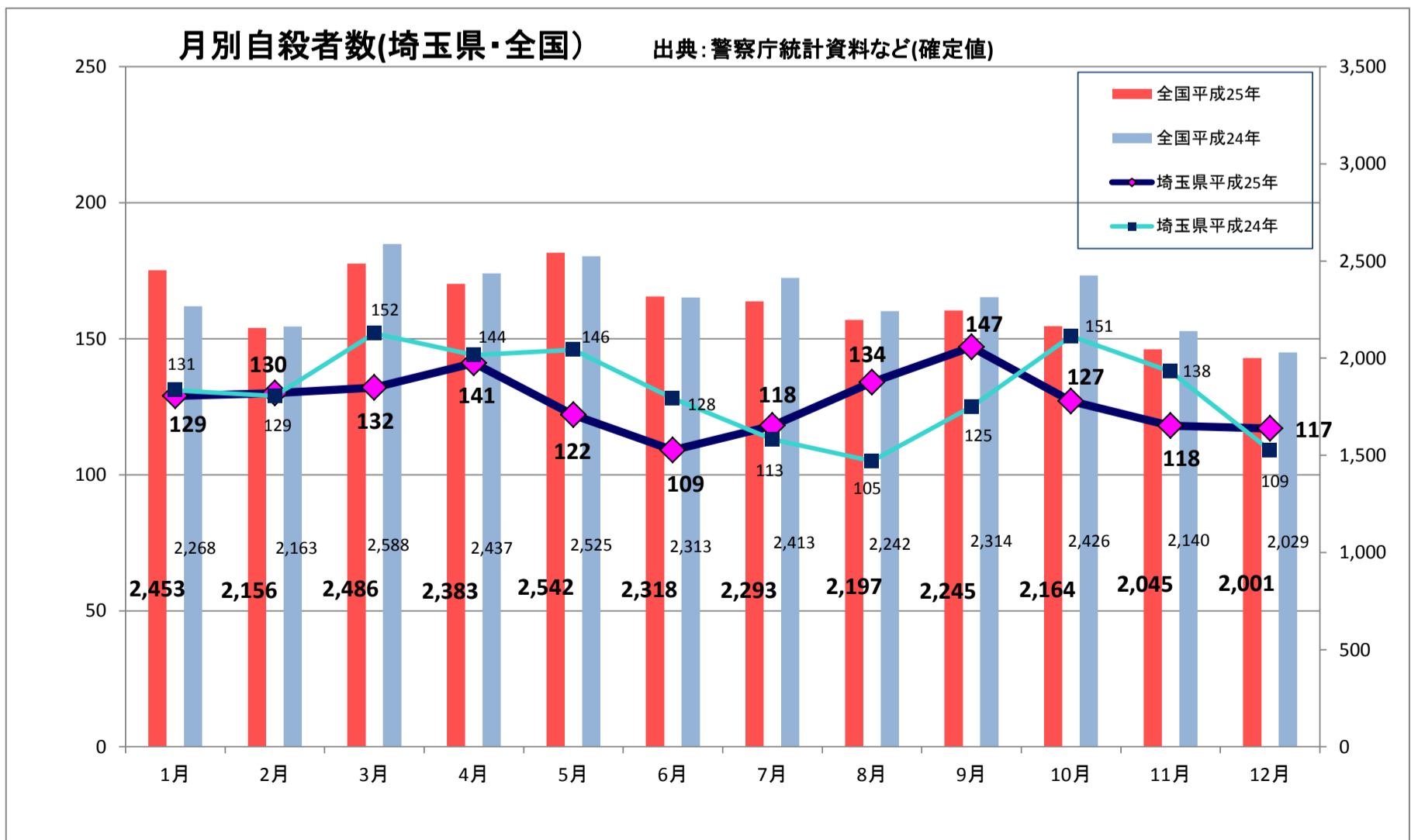
全国

平成25・24年月別自殺者数(全国)

(単位:人)

| 年 | 1月 | 2月 | 3月 | 4月 | 5月 | 6月 | 7月 | 8月 | 9月 | 10月 | 11月 | 12月 | 合計 |
|-----------|-------|-------|-------|-------|--------|--------|--------|--------|--------|--------|--------|--------|--------|
| 全国平成25年 | 2,453 | 2,156 | 2,486 | 2,383 | 2,542 | 2,318 | 2,293 | 2,197 | 2,245 | 2,164 | 2,045 | 2,001 | 27,283 |
| 全国平成24年 | 2,268 | 2,163 | 2,588 | 2,437 | 2,525 | 2,313 | 2,413 | 2,242 | 2,314 | 2,426 | 2,140 | 2,029 | 27,858 |
| 全国平成25年累計 | 2,453 | 4,609 | 7,095 | 9,478 | 12,020 | 14,338 | 16,631 | 18,828 | 21,073 | 23,237 | 25,282 | 27,283 | 27,283 |
| 全国平成24年累計 | 2,268 | 4,431 | 7,019 | 9,456 | 11,981 | 14,294 | 16,707 | 18,949 | 21,263 | 23,689 | 25,829 | 27,858 | 27,858 |
| 増減(月別) | 185 | △ 7 | △ 102 | △ 54 | 17 | 5 | △ 120 | △ 45 | △ 69 | △ 262 | △ 95 | △ 28 | |
| 増減(累計) | 185 | 178 | 76 | 22 | 39 | 44 | △ 76 | △ 121 | △ 190 | △ 452 | △ 547 | △ 575 | △ 575 |
| 増減率(月別) | 8.2% | -0.3% | -3.9% | -2.2% | 0.7% | 0.2% | -5.0% | -2.0% | -3.0% | -10.8% | -4.4% | -1.4% | |
| 増減率(累計) | 8.2% | 4.0% | 1.1% | 0.2% | 0.3% | 0.3% | -0.5% | -0.6% | -0.9% | -1.9% | -2.1% | -2.1% | -2.1% |

出典:警察庁統計資料(確定値)

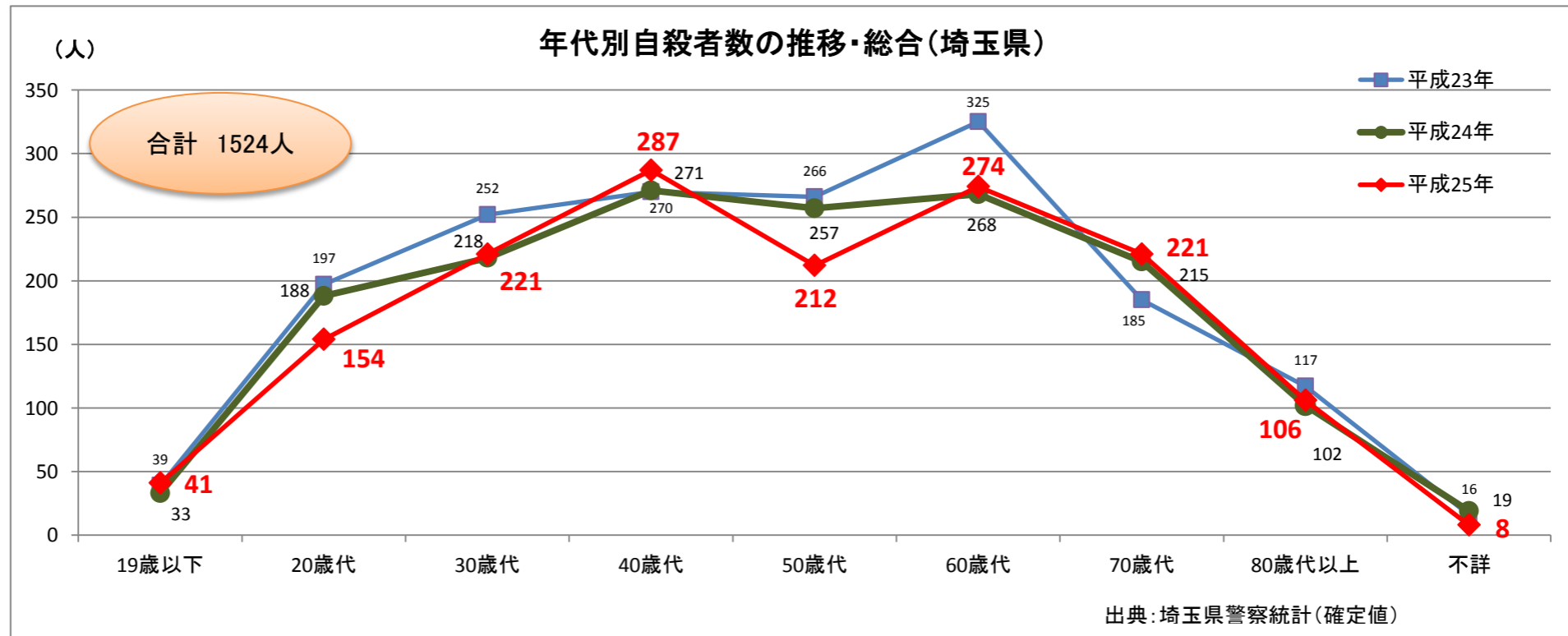


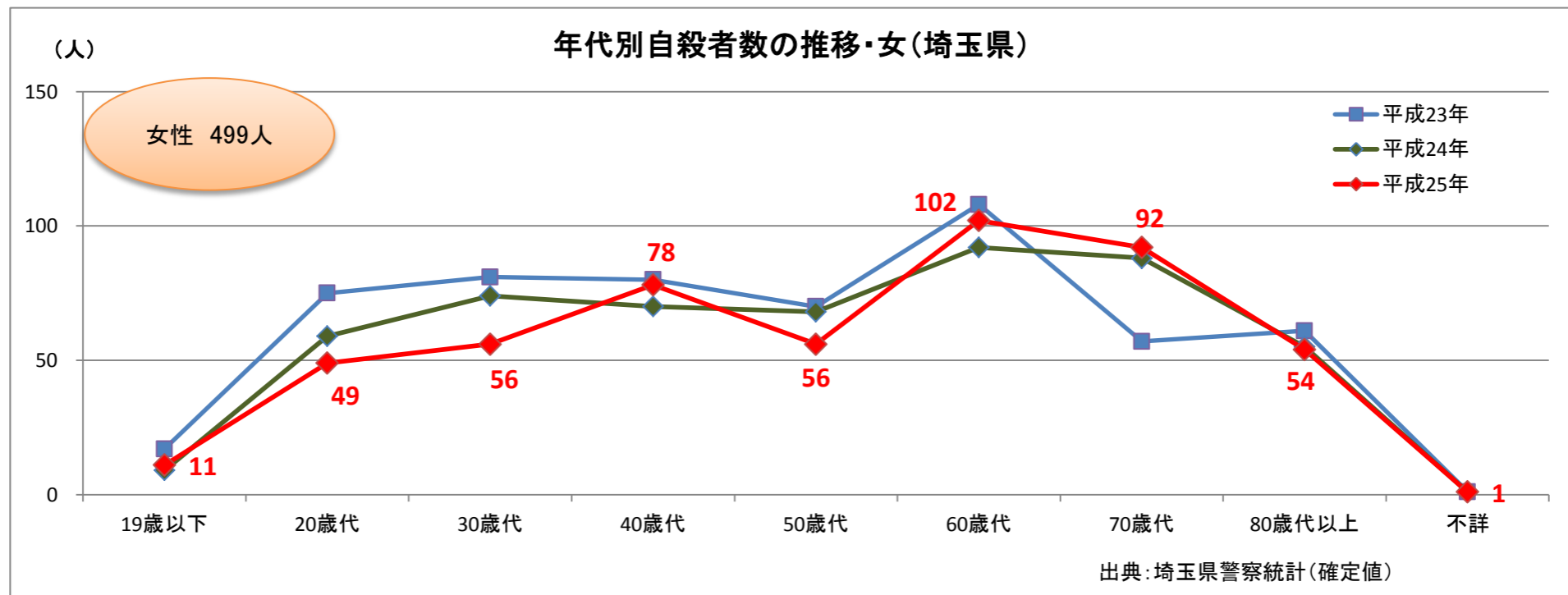
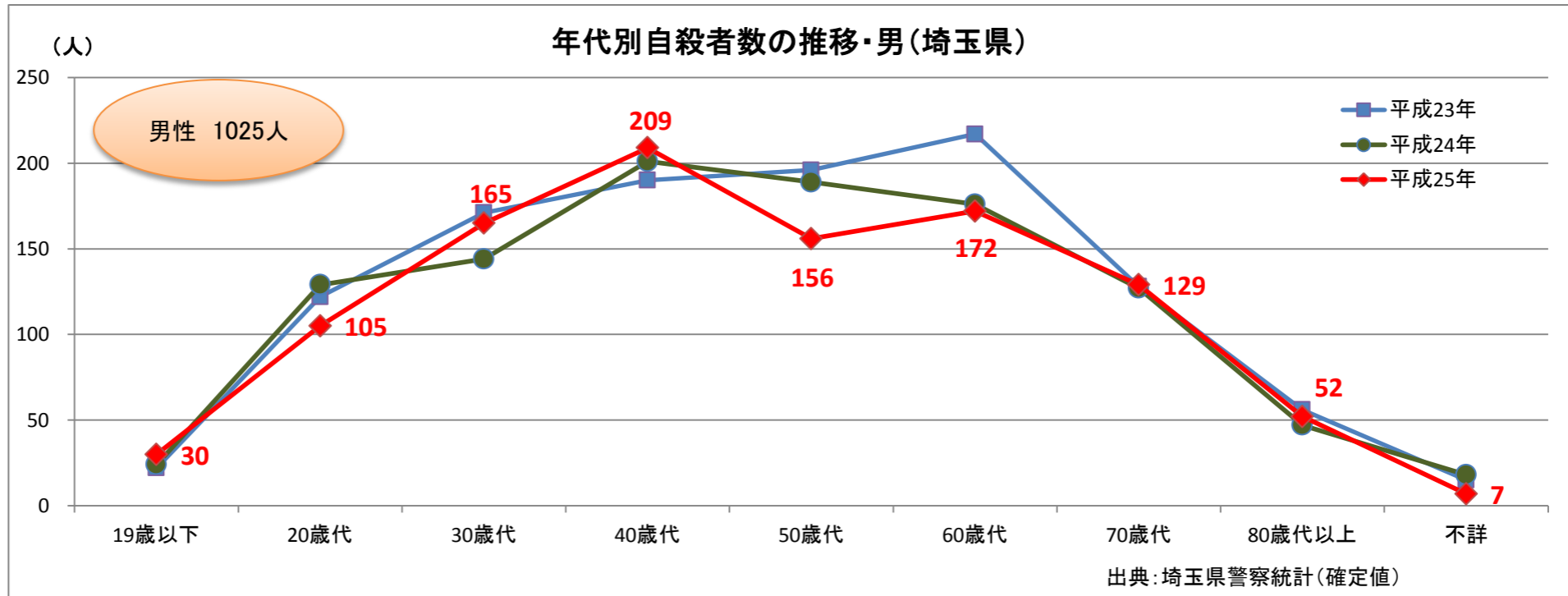
平成23・24・25年 年代別男女別自殺者数(埼玉県)

(単位:人)

| | 19歳以下 | | 20歳代 | | 30歳代 | | 40歳代 | | 50歳代 | | 60歳代 | | 70歳代 | | 80歳以上 | | 不詳 | | 合計 | |
|-----------------|-------|------|-------|------|-------|------|-------|------|-------|------|-------|------|-------|------|-------|------|------|------|--------|-------|
| | 男性 | 女性 | 男性 | 女性 | 男性 | 女性 | 男性 | 女性 | 男性 | 女性 | 男性 | 女性 | 男性 | 女性 | 男性 | 女性 | 男性 | 女性 | 男性 | 女性 |
| 平成25年 | 30 | 11 | 105 | 49 | 165 | 56 | 209 | 78 | 156 | 56 | 172 | 102 | 129 | 92 | 52 | 54 | 7 | 1 | 1,025 | 499 |
| 計 | 41 | | 154 | | 221 | | 287 | | 212 | | 274 | | 221 | | 106 | | 8 | | 1,524 | |
| 平成24年 | 24 | 9 | 129 | 59 | 144 | 74 | 201 | 70 | 189 | 68 | 176 | 92 | 127 | 88 | 47 | 55 | 18 | 1 | 1,055 | 516 |
| 計 | 33 | | 188 | | 218 | | 271 | | 257 | | 268 | | 215 | | 102 | | 19 | | 1,571 | |
| 平成23年 | 22 | 17 | 122 | 75 | 171 | 81 | 190 | 80 | 196 | 70 | 217 | 108 | 128 | 57 | 56 | 61 | 15 | 1 | 1,117 | 550 |
| 計 | 39 | | 197 | | 252 | | 270 | | 266 | | 325 | | 185 | | 117 | | 16 | | 1,667 | |
| 平成24年と 25年増減 | 6 | 2 | -24 | -10 | 21 | -18 | 8 | 8 | -33 | -12 | -4 | 10 | 2 | 4 | 5 | -1 | -11 | 0 | -30 | -17 |
| | 8 | | -34 | | 3 | | 16 | | -45 | | 6 | | 6 | | 4 | | -11 | | -47 | |
| 平成25年 構成比 | 2.0% | 0.7% | 6.9% | 3.2% | 10.8% | 3.7% | 13.7% | 5.1% | 10.2% | 3.7% | 11.3% | 6.7% | 8.5% | 6.0% | 3.4% | 3.5% | 0.5% | 0.1% | 67.3% | 32.7% |
| | 2.7% | | 10.1% | | 14.5% | | 18.8% | | 13.9% | | 18.0% | | 14.5% | | 7.0% | | 0.5% | | 100.0% | |

出典:埼玉県警察統計(確定値)



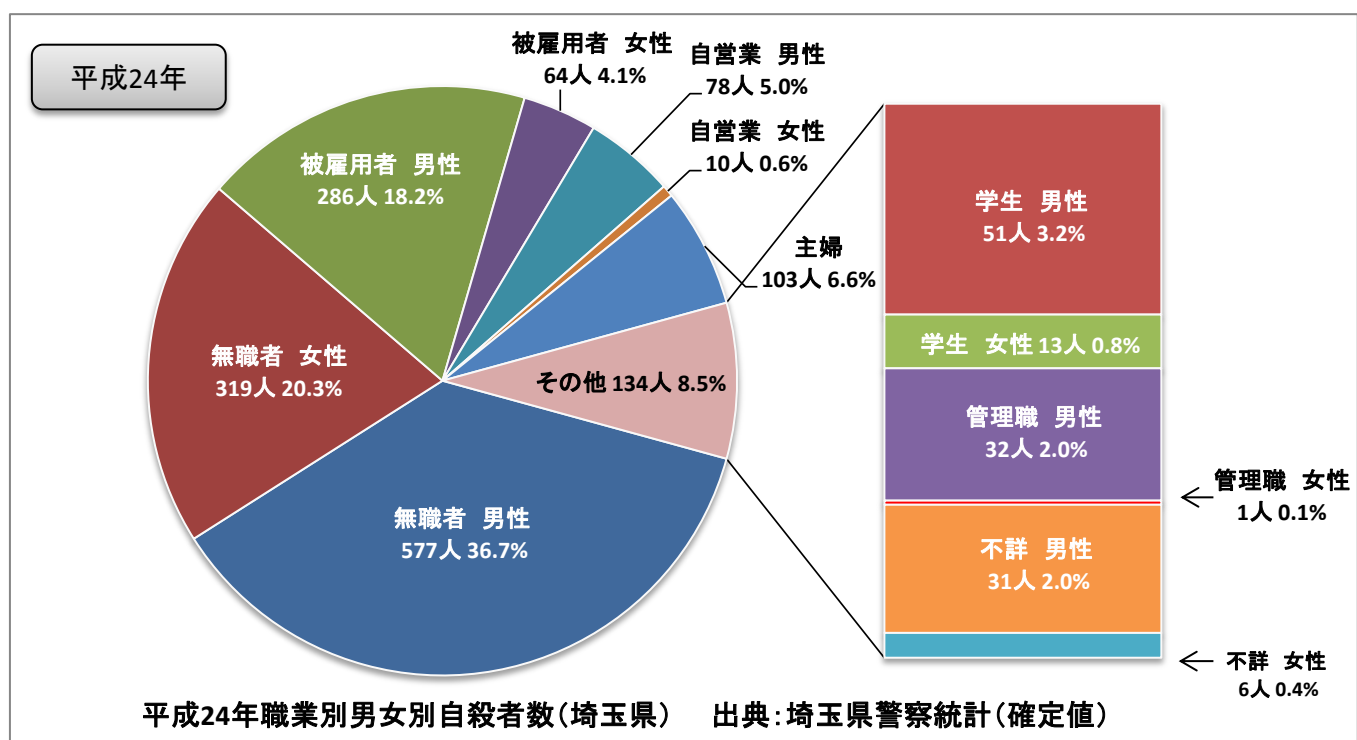
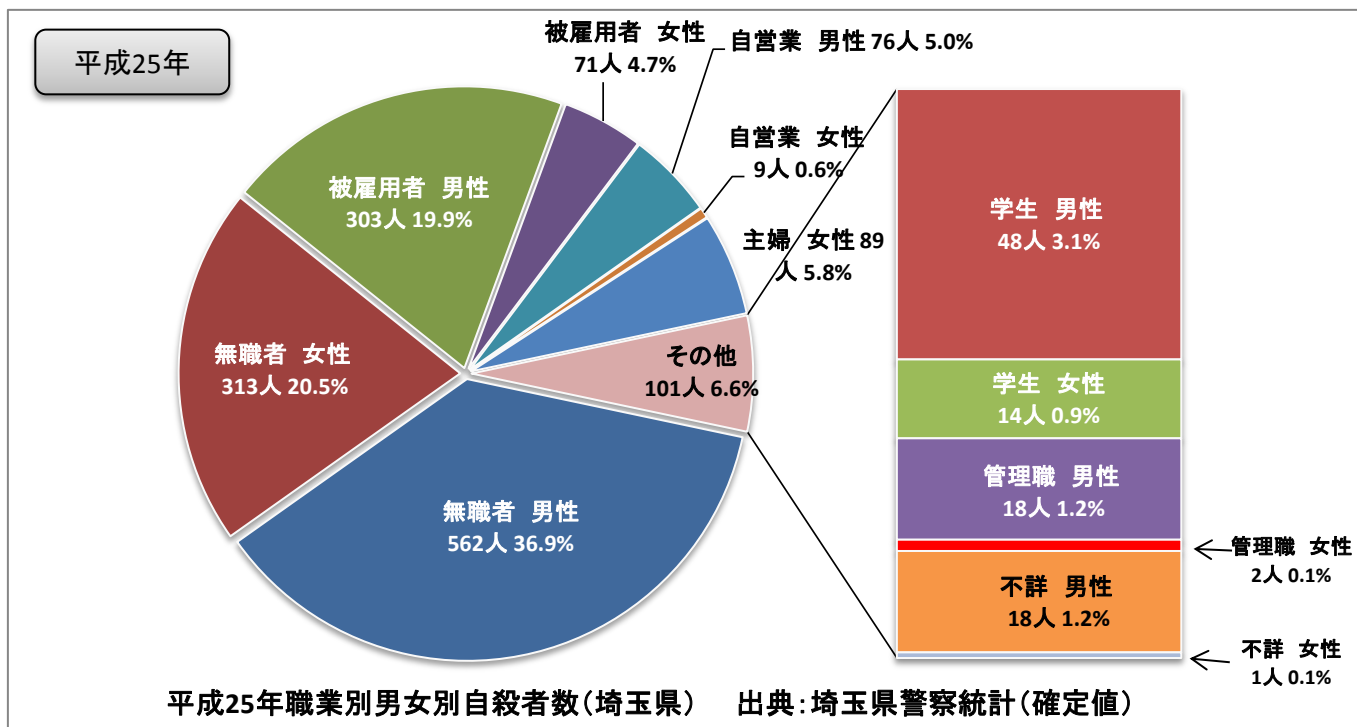


平成25年職業別・男女別自殺者数(埼玉県)

(単位:人)

| | | 自営業 | 被雇用者 | 管理職 | 学生 | 主婦 | 無職者 | 不詳 | 計 |
|-------|----|-----|------|-----|----|-----|-----|-----|-------|
| 平成25年 | 男性 | 76 | 303 | 18 | 48 | 0 | 562 | 18 | 1,025 |
| | 女性 | 9 | 71 | 2 | 14 | 89 | 313 | 1 | 499 |
| | 計 | 85 | 374 | 20 | 62 | 89 | 875 | 19 | 1,524 |
| 平成24年 | 男性 | 78 | 286 | 32 | 51 | 0 | 577 | 31 | 1,055 |
| | 女性 | 10 | 64 | 1 | 13 | 103 | 319 | 6 | 516 |
| | 計 | 88 | 350 | 33 | 64 | 103 | 896 | 37 | 1,571 |
| (前年比) | 男性 | -2 | 17 | -14 | -3 | 0 | -15 | -13 | -30 |
| | 女性 | -1 | 7 | 1 | 1 | -14 | -6 | -5 | -17 |
| | 計 | -3 | 24 | -13 | -2 | -14 | -21 | -18 | -47 |

出典:埼玉県警察統計(確定値)



平成25年 年齢別、職業別自殺者数

(単位:人)

| | | 性別 | 19歳以下 | 20歳代 | 30歳代 | 40歳代 | 50歳代 | 60歳代 | 70歳代 | 80歳代以上 | 不詳 | 合計 |
|-------------|----------------|----|-------|------|------|------|------|------|------|--------|-------|------|
| 有 職 者 | 有職者合計 | 計 | 4 | 59 | 95 | 149 | 90 | 59 | 21 | 2 | 0 | 479 |
| | | 男 | 4 | 41 | 82 | 122 | 77 | 51 | 18 | 2 | 0 | 397 |
| | | 女 | 0 | 18 | 13 | 27 | 13 | 8 | 3 | 0 | 0 | 82 |
| | 自営業・家族従業者合計 | 計 | 0 | 1 | 13 | 15 | 18 | 26 | 10 | 2 | 0 | 85 |
| | | 男 | 0 | 0 | 12 | 13 | 17 | 24 | 8 | 2 | 0 | 76 |
| | | 女 | 0 | 1 | 1 | 2 | 1 | 2 | 2 | 0 | 0 | 9 |
| | 管理職計 | 計 | 0 | 0 | 3 | 10 | 6 | 1 | 0 | 0 | 0 | 20 |
| | | 男 | 0 | 0 | 3 | 9 | 5 | 1 | 0 | 0 | 0 | 18 |
| | | 女 | 0 | 0 | 0 | 1 | 1 | 0 | 0 | 0 | 0 | 2 |
| | 管理職除く被雇用者・勤め人計 | 計 | 4 | 58 | 79 | 124 | 66 | 32 | 11 | 0 | 0 | 374 |
| | | 男 | 4 | 41 | 67 | 100 | 55 | 26 | 10 | 0 | 0 | 303 |
| | | 女 | 0 | 17 | 12 | 24 | 11 | 6 | 1 | 0 | 0 | 71 |
| 無 職 者 | 無職者計 | 計 | 37 | 95 | 124 | 133 | 119 | 214 | 200 | 104 | 0 | 1026 |
| | | 男 | 26 | 64 | 81 | 82 | 76 | 120 | 111 | 50 | 0 | 610 |
| | | 女 | 11 | 31 | 43 | 51 | 43 | 94 | 89 | 54 | 0 | 416 |
| | 学生等計 | 計 | 32 | 28 | 2 | 0 | 0 | 0 | 0 | 0 | 0 | 62 |
| | | 男 | 23 | 24 | 1 | 0 | 0 | 0 | 0 | 0 | 0 | 48 |
| | | 女 | 9 | 4 | 1 | 0 | 0 | 0 | 0 | 0 | 0 | 14 |
| | 主婦 | 計 | 0 | 5 | 16 | 21 | 24 | 20 | 2 | 1 | 0 | 89 |
| | | 男 | 0 | 0 | 0 | 0 | 0 | 0 | 0 | 0 | 0 | 0 |
| | | 女 | 0 | 5 | 16 | 21 | 24 | 20 | 2 | 1 | 0 | 89 |
| | 失業者 | 計 | 0 | 12 | 17 | 15 | 17 | 4 | 0 | 0 | 0 | 65 |
| | | 男 | 0 | 10 | 17 | 12 | 16 | 4 | 0 | 0 | 0 | 59 |
| | | 女 | 0 | 2 | 0 | 3 | 1 | 0 | 0 | 0 | 0 | 6 |
| | 利子・配当・家賃等 | 計 | 0 | 0 | 0 | 2 | 2 | 3 | 1 | 0 | 0 | 8 |
| | | 男 | 0 | 0 | 0 | 2 | 2 | 1 | 0 | 0 | 0 | 5 |
| | | 女 | 0 | 0 | 0 | 0 | 0 | 2 | 1 | 0 | 0 | 3 |
| | 年金・雇用保険等生活 | 計 | 0 | 3 | 6 | 10 | 11 | 131 | 182 | 101 | 0 | 444 |
| | | 男 | 0 | 1 | 2 | 5 | 8 | 69 | 102 | 49 | 0 | 236 |
| | | 女 | 0 | 2 | 4 | 5 | 3 | 62 | 80 | 52 | 0 | 208 |
| | 浮浪者 | 計 | 0 | 0 | 0 | 1 | 0 | 0 | 0 | 0 | 0 | 1 |
| | | 男 | 0 | 0 | 0 | 1 | 0 | 0 | 0 | 0 | 0 | 1 |
| | | 女 | 0 | 0 | 0 | 0 | 0 | 0 | 0 | 0 | 0 | 0 |
| | その他の無職者 | 計 | 5 | 47 | 83 | 84 | 65 | 56 | 15 | 2 | 0 | 357 |
| | | 男 | 3 | 29 | 61 | 62 | 50 | 46 | 9 | 1 | 0 | 261 |
| | | 女 | 2 | 18 | 22 | 22 | 15 | 10 | 6 | 1 | 0 | 96 |
| 不詳 | 計 | 0 | 0 | 2 | 5 | 3 | 1 | 0 | 0 | 8 | 19 | |
| | 男 | 0 | 0 | 2 | 5 | 3 | 1 | 0 | 0 | 7 | 18 | |
| | 女 | 0 | 0 | 0 | 0 | 0 | 0 | 0 | 0 | 1 | 1 | |
| 合計 | 計 | 41 | 154 | 221 | 287 | 212 | 274 | 221 | 106 | 8 | 1524 | |
| | 男 | 30 | 105 | 165 | 209 | 156 | 172 | 129 | 52 | 7 | 1,025 | |
| | 女 | 11 | 49 | 56 | 78 | 56 | 102 | 92 | 54 | 1 | 499 | |

出典:埼玉県警察統計(確定値)