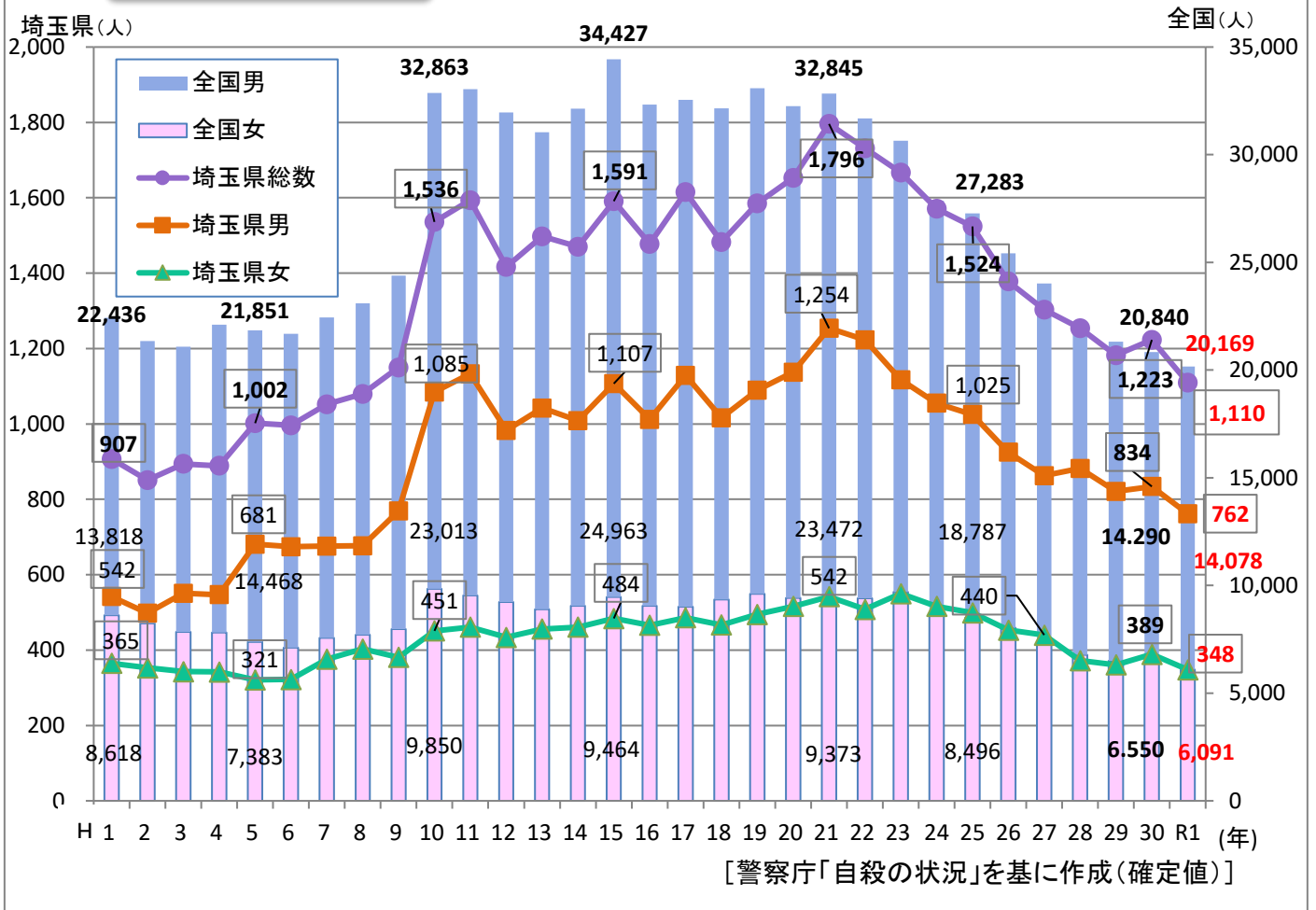


自殺者数の推移(全国総数・男女別、埼玉県総数・男女別)

警察庁統計



埼玉=平成30年より113人減

全国=平成30年より671人減

令和元年・平成30年 自殺者の年次比較(埼玉県)

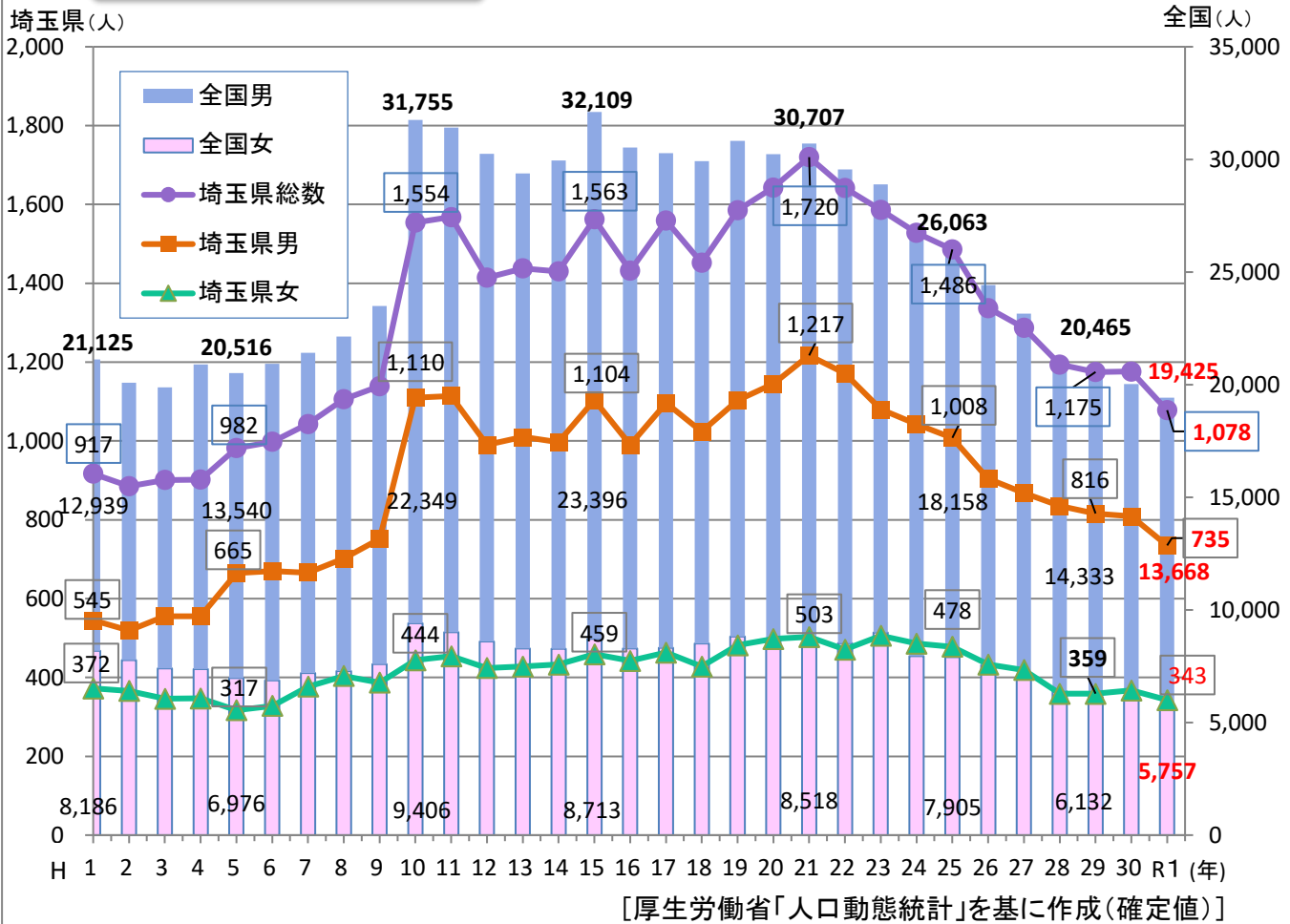
(単位:人)

	総数		成人		少年		不詳					
	男	女	男	女	男	女	男	女				
平成31年/令和元年	1,110	762	348	1,061	727	334	39	25	14	10	10	0
構成比	100.0%	68.6%	31.4%	100.0%	68.5%	31.5%	100.0%	64.1%	35.9%	-	-	-
平成30年	1,223	834	389	1,178	808	370	38	20	18	7	6	1
構成比	100.0%	68.2%	31.8%	100.0%	68.6%	31.4%	100.0%	52.6%	47.4%	-	-	-
増減数	-113	-72	-41	-117	-81	-36	1	5	-4	3	4	-1
増減率	-9.2%	-8.6%	-10.5%	-9.9%	-10.0%	-9.7%	2.6%	25.0%	-22.2%	42.9%	-	-

[埼玉県警察「自殺統計資料」を基に作成(確定値)]

### 自殺者数の推移(全国総数、埼玉県総数・男女別)

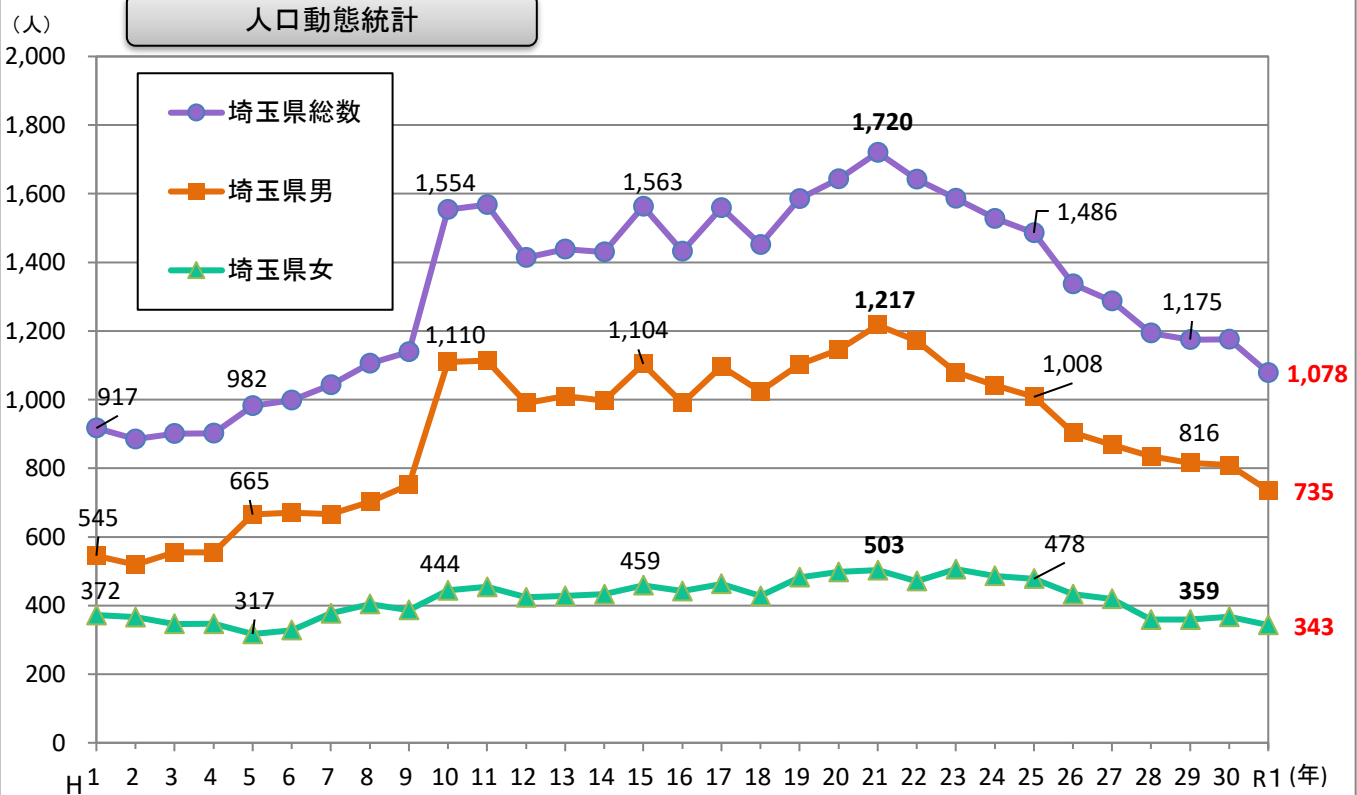
人口動態統計



[厚生労働省「人口動態統計」を基に作成(確定値)]

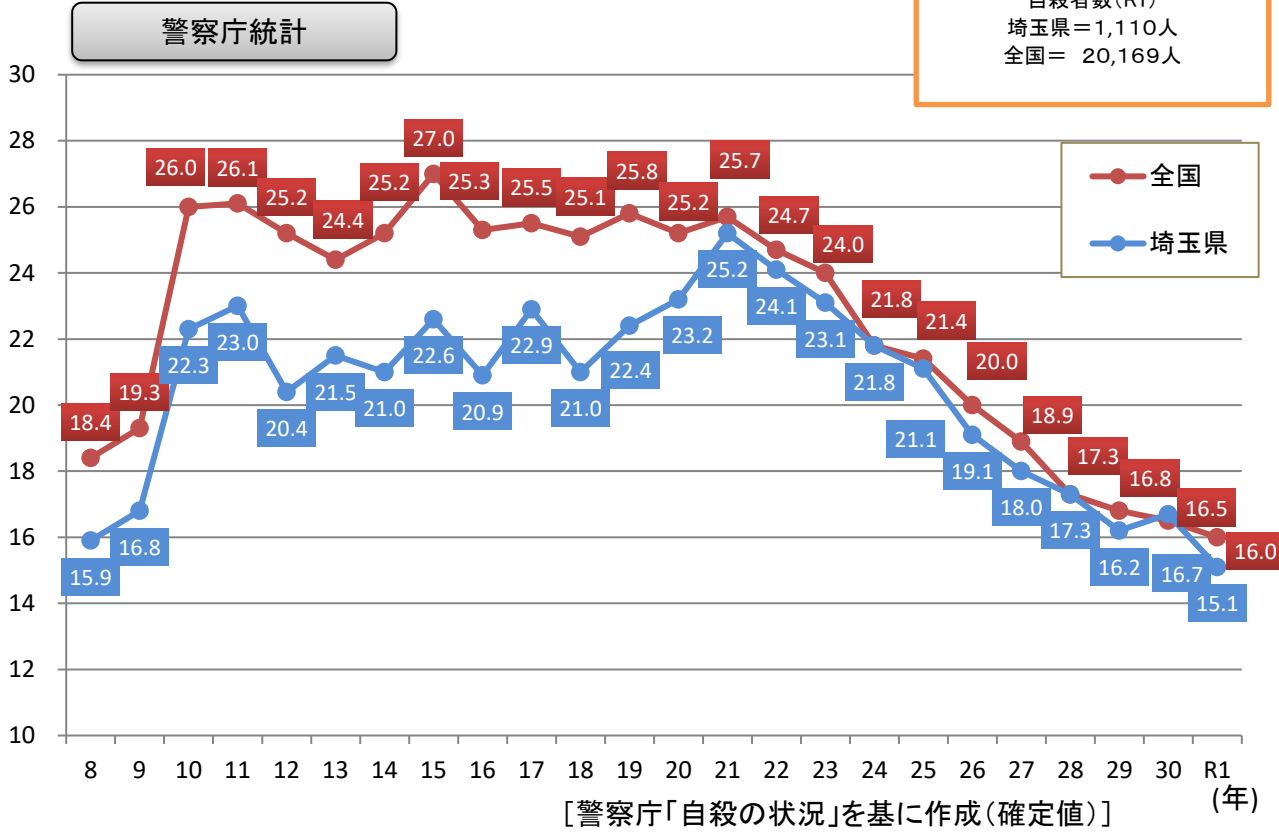
### 埼玉県の自殺者数の長期的推移

人口動態統計

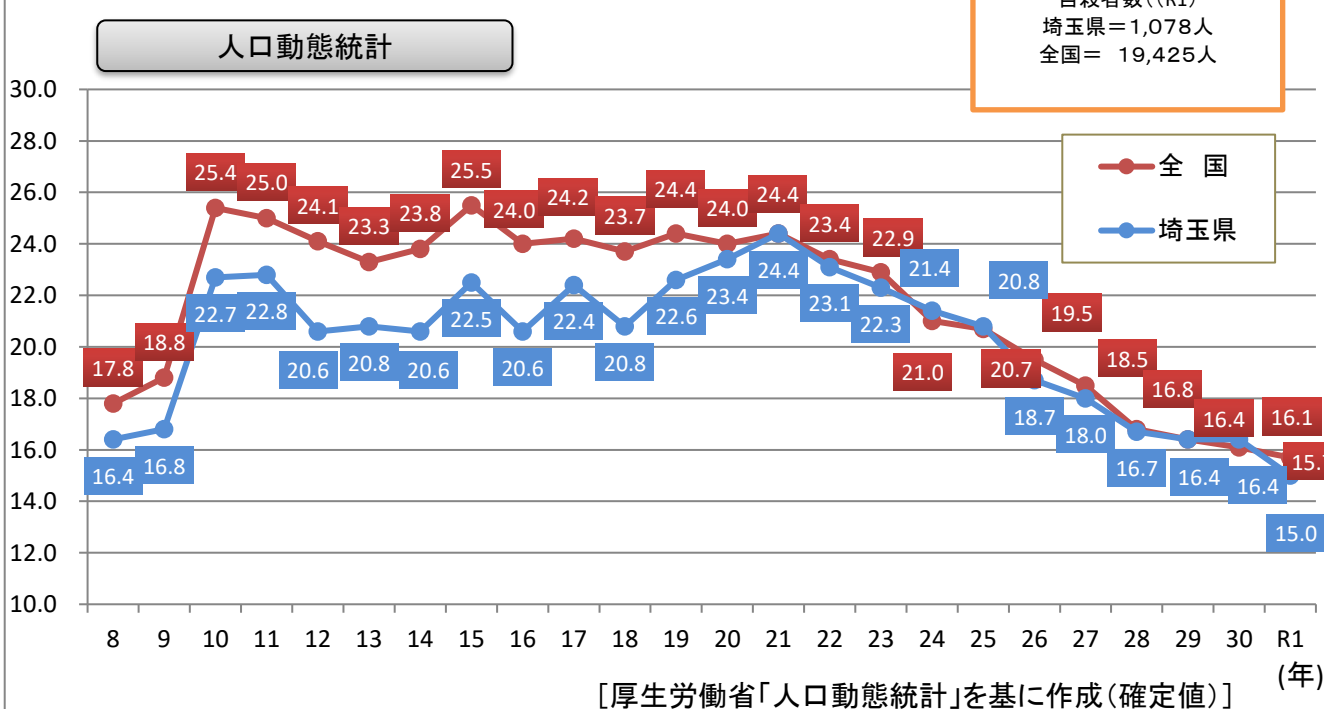


[厚生労働省「人口動態統計」を基に作成(確定値)]

### 自殺死亡率(人口10万人あたり)の推移



### 自殺死亡率(人口10万人あたり)の推移



# 都道府県別の自殺者の状況

[警察庁「自殺の状況」を基に作成(確定値)]

令和2年3月17日(確定値)

	平成 27年	平成 28年	平成 29年	平成 30年	令和 元年	令和元年 人数順位	H30-R1 増減数	H27-R1 増減数	H27-R1 増減 順位	令和元年 増減率	増減率 順位	自殺死 亡率※	順位
北海道	1,147	1,004	1,001	998	971	7	-27	-176	42	-2.7%	24	18.4	11
青森	287	279	286	284	226	30	-58	-61	23	-20.4%	47	17.9	14
岩手	313	322	275	273	276	24	3	-37	15	1.1%	15	22.2	2
宮城	455	443	418	393	407	14	14	-48	16	3.6%	9	17.6	18
秋田	278	263	245	206	217	32	11	-61	23	5.3%	8	22.1	3
山形	244	230	217	202	194	35	-8	-50	18	-4.0%	30	17.8	15
福島	436	378	382	387	360	17	-27	-76	29	-7.0%	38	19.3	5
茨城	550	482	486	462	458	11	-4	-92	34	-0.9%	21	15.9	32
栃木	413	382	393	368	363	16	-5	-50	18	-1.4%	23	18.7	9
群馬	461	417	368	363	375	15	12	-86	32	3.3%	10	19.2	6
<b>埼玉</b>	<b>1,303</b>	<b>1,254</b>	<b>1,182</b>	<b>1,223</b>	<b>1,110</b>	<b>3</b>	<b>-113</b>	<b>-193</b>	<b>43</b>	<b>-9.2%</b>	<b>42</b>	<b>15.1</b>	<b>40</b>
東京	2,483	2,220	2,145	2,244	2,107	1	-137	-376	47	-6.1%	36	15.2	39
千葉	1,179	1,038	985	1,017	977	6	-40	-202	44	-3.9%	29	15.6	34
神奈川	1,382	1,213	1,276	1,136	1,076	4	-60	-306	46	-5.3%	33	11.7	47
新潟	576	545	473	479	445	12	-34	-131	40	-7.1%	39	19.8	4
山梨	205	192	182	204	182	38	-22	-23	8	-10.8%	44	22.3	1
長野	415	393	352	351	357	18	6	-58	21	1.7%	13	17.3	21
静岡	735	682	677	633	639	10	6	-96	36	0.9%	16	17.5	19
富山	235	206	217	176	186	36	10	-49	17	5.7%	7	17.7	17
石川	233	186	199	162	172	39	10	-61	23	6.2%	6	15.0	41
福井	122	148	132	134	125	44	-9	3	2	-6.7%	37	16.1	28
岐阜	433	369	361	359	347	19	-12	-86	32	-3.3%	26	17.4	20
愛知	1,301	1,180	1,151	1,066	1,062	5	-4	-239	45	-0.4%	18	14.1	44
三重	359	302	341	335	304	22	-31	-55	20	-9.3%	43	17.0	23
滋賀	276	253	227	227	252	26	25	-24	9	11.0%	3	17.8	15
京都	424	399	368	343	323	20	-20	-101	37	-5.8%	35	12.5	46
大阪	1,295	1,238	1,201	1,275	1,231	2	-44	-64	26	-3.5%	27	14.0	45
兵庫	1,037	942	976	954	877	8	-77	-160	41	-8.1%	41	16.0	29
奈良	240	199	187	218	225	31	7	-15	5	3.2%	11	16.8	26
和歌山	205	237	201	207	172	39	-35	-33	13	-16.9%	46	18.4	11
鳥取	105	82	100	80	80	47	0	-25	10	0.0%	17	14.3	42
島根	175	134	119	113	109	46	-4	-66	27	-3.5%	28	16.0	29
岡山	391	316	273	268	271	25	3	-120	38	1.1%	14	14.3	42
広島	524	455	468	446	440	13	-6	-84	31	-1.3%	22	15.6	34
山口	287	219	232	217	211	33	-6	-76	29	-2.8%	25	15.4	37
徳島	130	141	123	89	113	45	24	-17	6	27.0%	1	15.4	37
香川	162	170	160	157	149	41	-8	-13	4	-5.1%	32	15.5	36
愛媛	289	268	290	226	230	28	4	-59	22	1.8%	12	17.0	23
高知	115	145	126	135	134	43	-1	19	1	-0.7%	20	19.0	8
福岡	939	869	879	856	816	9	-40	-123	39	-4.7%	31	16.0	29
佐賀	157	147	139	161	149	41	-12	-8	3	-7.5%	40	18.2	13
長崎	262	243	245	241	227	29	-14	-35	14	-5.8%	34	16.9	25
熊本	375	336	287	258	280	23	22	-95	35	8.5%	5	15.9	32
大分	203	205	212	214	186	36	-28	-17	6	-13.1%	45	16.3	27
宮崎	273	220	208	202	201	34	-1	-72	28	-0.5%	19	18.6	10
鹿児島	335	293	303	278	308	21	30	-27	11	10.8%	4	19.1	7
沖縄	281	258	253	220	249	27	29	-32	12	13.2%	2	17.2	22
合計	24,025	21,897	21,321	20,840	20,169		-671	-3,856		-3.2%		16.0	29

\*本統計は、自殺の発生地における計上であり、自殺者の居住地とは異なる。

自殺死亡率は、人口10万人当たりの自殺者数を示す(自殺者数÷人口×100,000人)[人口は、各年における10月1日現在の人数]

### 令和元年・平成30年月別自殺者数(埼玉県)

埼玉県

(単位:人)

年	1月	2月	3月	4月	5月	6月	7月	8月	9月	10月	11月	12月	合計
埼玉県 令和元年	84	96	112	109	95	99	97	64	87	83	89	95	1,110
埼玉県 平成30年	110	98	119	119	99	95	95	85	86	112	101	104	1,223
埼玉県 令和元年累計	84	180	292	401	496	595	692	756	843	926	1,015	1,110	1,110
埼玉県 平成30年累計	110	208	327	446	545	640	735	820	906	1,018	1,119	1,223	1,223
増減(月別)	△ 26	△ 2	△ 7	△ 10	△ 4	4	2	△ 21	1	△ 29	△ 12	△ 9	
増減(累計)	△ 26	△ 28	△ 35	△ 45	△ 49	△ 45	△ 43	△ 64	△ 63	△ 92	△ 104	△ 113	△ 113
増減率(月別)	-23.6%	-2.0%	-5.9%	-8.4%	-4.0%	4.2%	2.1%	-24.7%	1.2%	-25.9%	-11.9%	-8.7%	
増減率(累計)	-23.6%	-13.5%	-10.7%	-10.1%	-9.0%	-7.0%	-5.9%	-7.8%	-7.0%	-9.0%	-9.3%	-9.2%	-9.2%

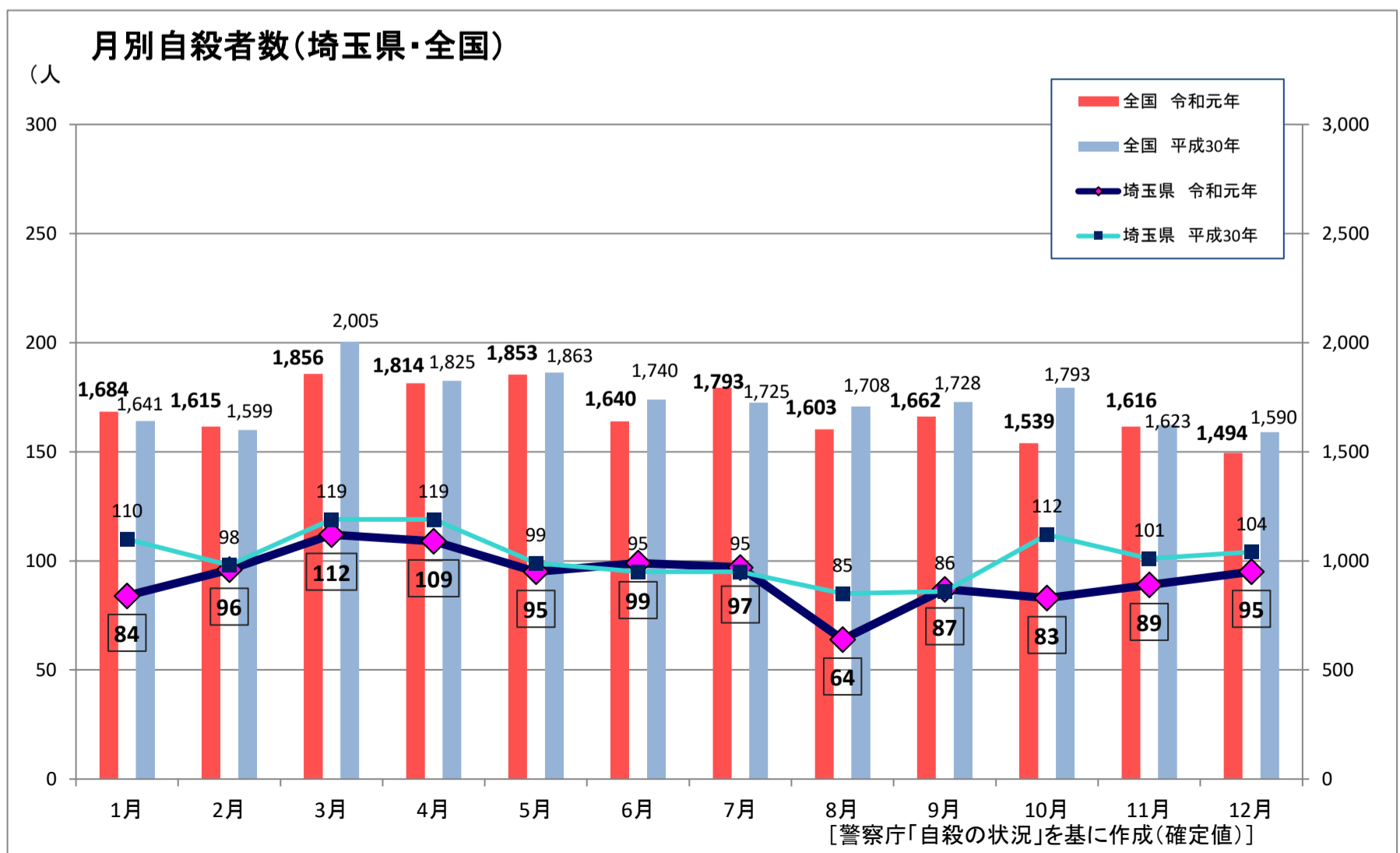
### 令和元年・平成30年月別自殺者数(全国)

全国

(単位:人)

年	1月	2月	3月	4月	5月	6月	7月	8月	9月	10月	11月	12月	合計
全国 令和元年	1,684	1,615	1,856	1,814	1,853	1,640	1,793	1,603	1,662	1,539	1,616	1,494	20,169
全国 平成30年	1,641	1,599	2,005	1,825	1,863	1,740	1,725	1,708	1,728	1,793	1,623	1,590	20,840
全国 令和元年累計	1,684	3,299	5,155	6,969	8,822	10,462	12,255	13,858	15,520	17,059	18,675	20,169	20,169
全国 平成30年累計	1,641	3,240	5,245	7,070	8,933	10,673	12,398	14,106	15,834	17,627	19,250	20,840	20,840
増減(月別)	43	16	△ 149	△ 11	△ 10	△ 100	68	△ 105	△ 66	△ 254	△ 7	△ 96	
増減(累計)	43	59	△ 90	△ 101	△ 111	△ 211	△ 143	△ 248	△ 314	△ 568	△ 575	△ 671	△ 671
増減率(月別)	2.6%	1.0%	-7.4%	-0.6%	-0.5%	-5.7%	3.9%	-6.1%	-3.8%	-14.2%	-0.4%	-6.0%	
増減率(累計)	2.6%	1.8%	-1.7%	-1.4%	-1.2%	-2.0%	-1.2%	-1.8%	-2.0%	-3.2%	-3.0%	-3.2%	-3.2%

[警察庁「自殺の状況」を基に作成(確定値)]

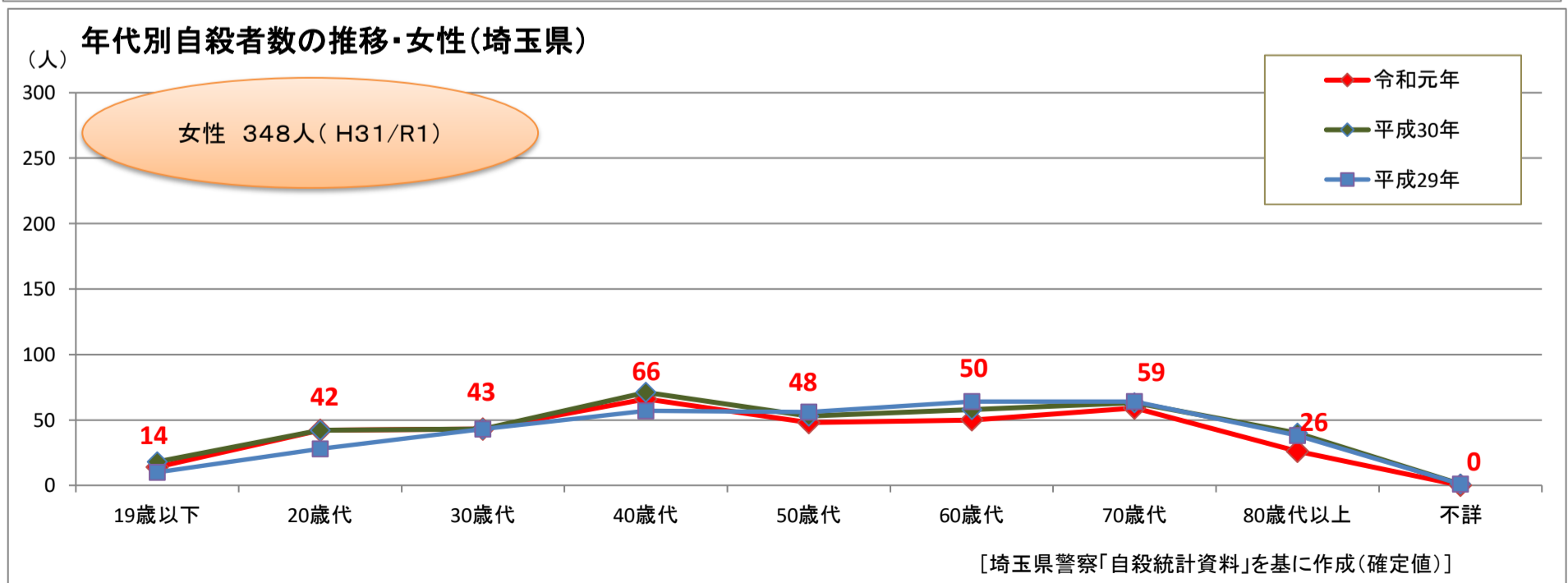
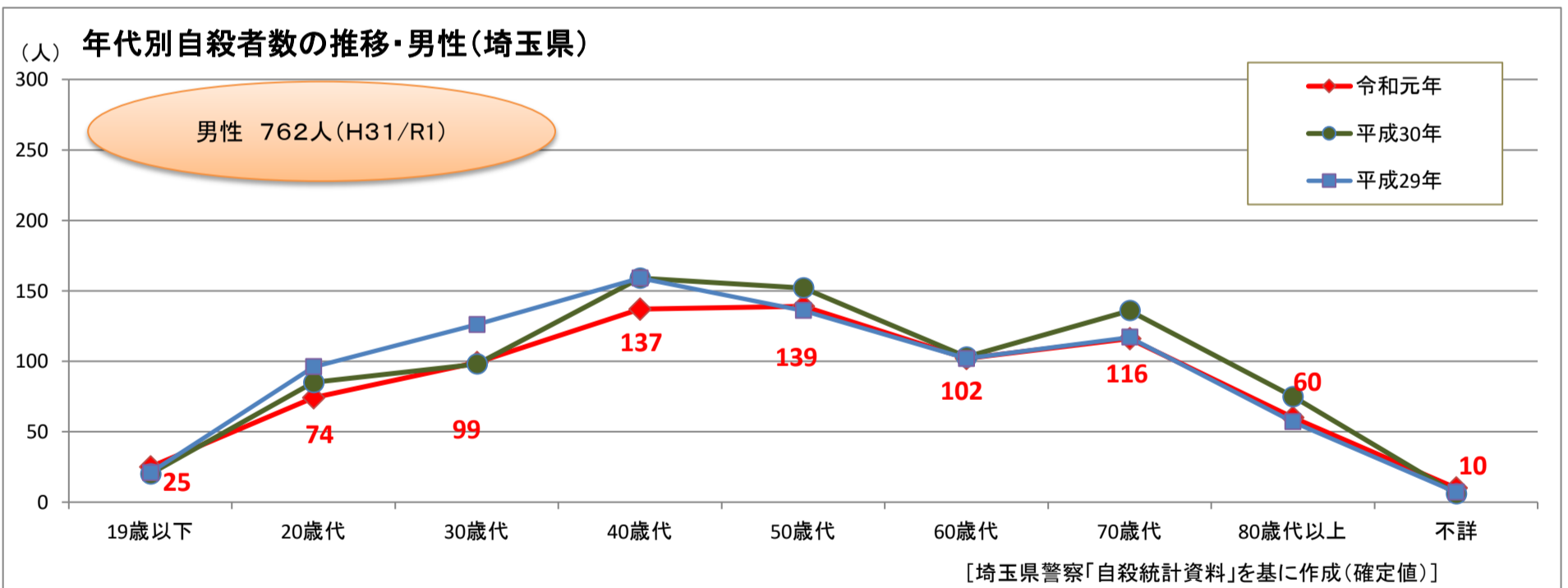
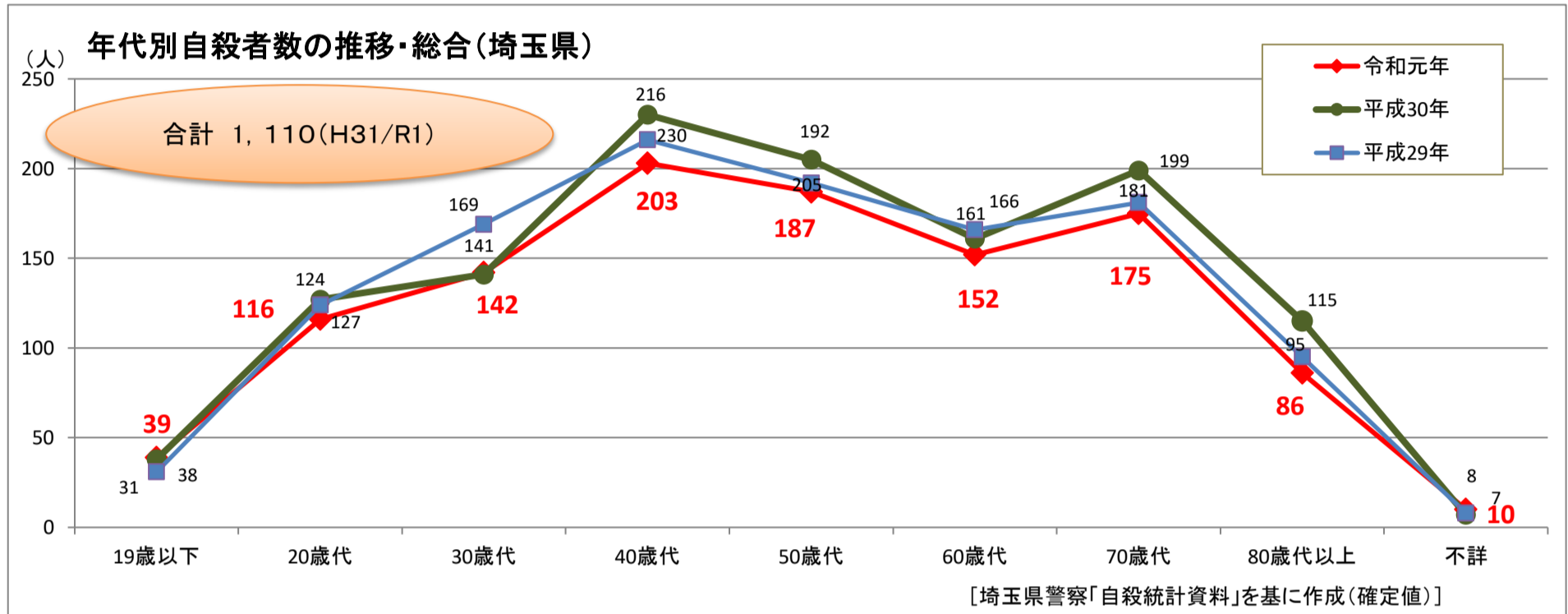


平成29年・30年・令和元年 年代別男女別自殺者数(埼玉県)

(単位:人)

	19歳以下		20歳代		30歳代		40歳代		50歳代		60歳代		70歳代		80歳以上		不詳		合計	
	男性	女性	男性	女性	男性	女性	男性	女性	男性	女性	男性	女性	男性	女性	男性	女性	男性	女性	男性	女性
令和元年	25	14	74	42	99	43	137	66	139	48	102	50	116	59	60	26	10	0	762	348
計	39		116		142		203		187		152		175		86		10		1,110	
平成30年	20	18	85	42	98	43	159	71	152	53	103	58	136	63	75	40	6	1	834	389
計	38		127		141		230		205		161		199		115		7		1,223	
平成29年	21	10	96	28	126	43	159	57	136	56	102	64	117	64	57	38	7	1	821	361
計	31		124		169		216		192		166		181		95		8		1,182	
平成30年と 令和元年 増減	5	-4	-11	0	1	0	-22	-5	-13	-5	-1	-8	-20	-4	-15	-14	4	-1	-72	-41
	1		-11		1		-27		-18		-9		-24		-29		3		-113	
令和元年 構成比	3.3%	4.0%	9.7%	12.1%	13.0%	12.4%	18.0%	19.0%	18.2%	13.8%	13.4%	14.4%	15.2%	17.0%	7.9%	7.5%	1.3%	0.0%	100.0%	100.0%
	3.5%		10.5%		12.8%		18.3%		16.8%		13.7%		15.8%		7.7%		0.9%		100.0%	

[埼玉県警察「自殺統計資料」を基に作成(確定値)]



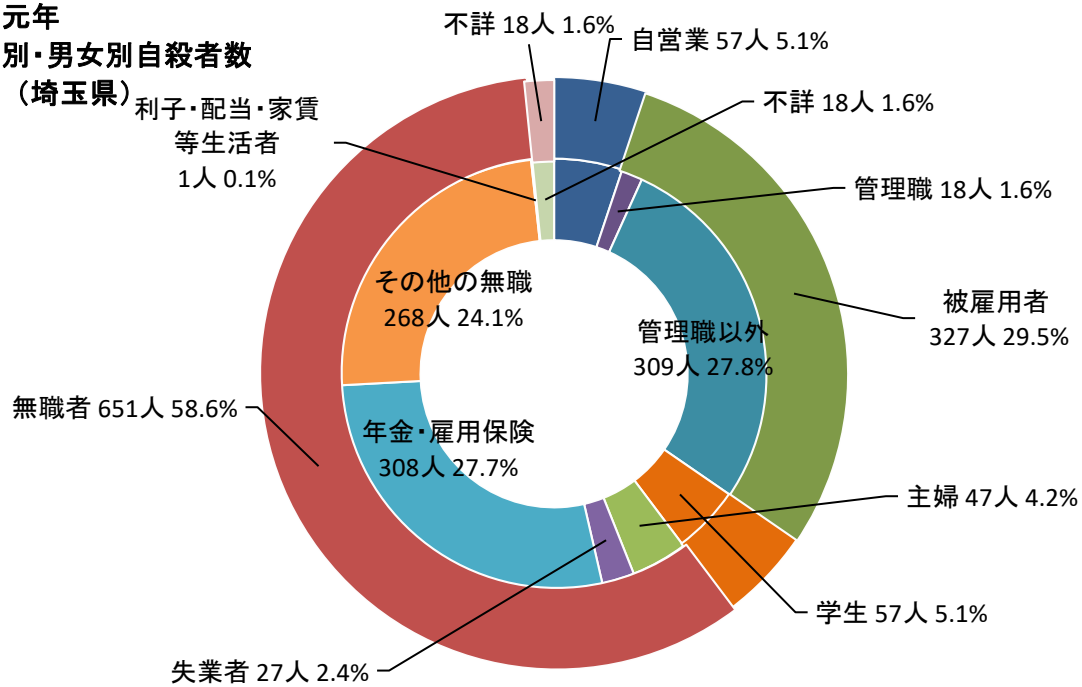
職業別・男女別自殺者数(埼玉県)

(単位:人)

		自営業	被雇用者	学生	無職者	不詳	計		
			うち管理職		うち主婦				
令和元年	男性	55	270	18	33	387	0	17	762
	女性	2	57	0	24	264	47	1	348
	計	57	327	18	57	651	47	18	1,110
平成30年	男性	57	286	13	37	441	0	13	834
	女性	6	75	2	21	285	65	2	389
	計	63	361	15	58	726	65	15	1,223
(前年比)	男性	-2	-16	5	-4	-54	0	4	-72
	女性	-4	-18	-2	3	-21	-18	-1	-41
	計	-6	-34	3	-1	-75	-18	3	-113

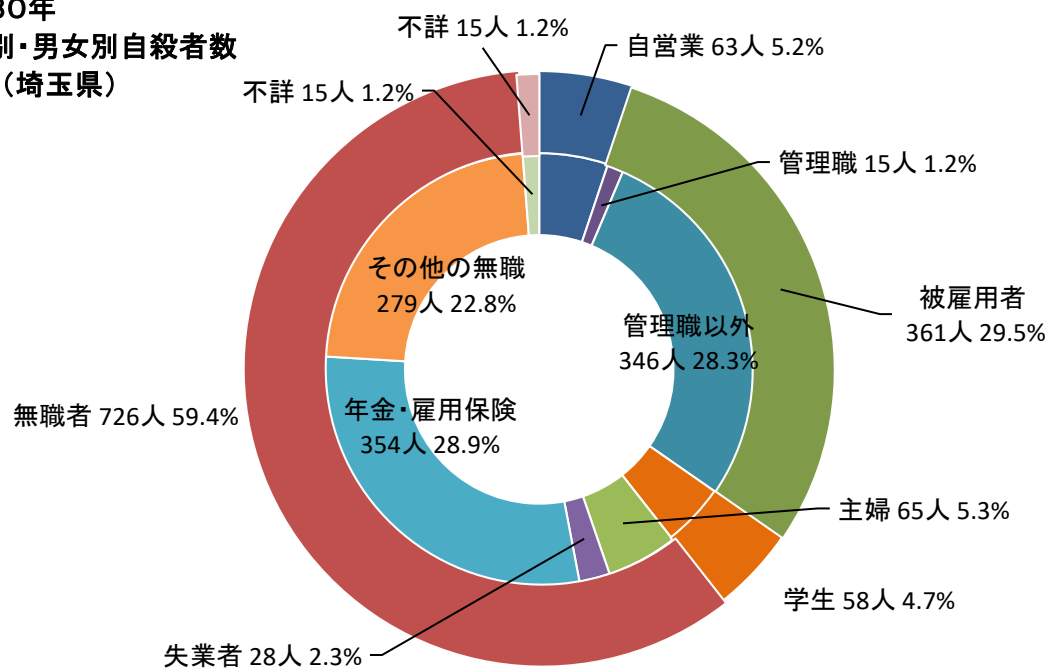
[埼玉県警察「自殺統計資料」を基に作成(確定値)]

令和元年  
職業別・男女別自殺者数  
(埼玉県)



[埼玉県警察「自殺統計資料」を基に作成(確定値)]

平成30年  
職業別・男女別自殺者数  
(埼玉県)



[埼玉県警察「自殺統計資料」を基に作成(確定値)]

令和元年 年齢別、職業別自殺者数

(単位:人)

		性別	19歳以下	20歳代	30歳代	40歳代	50歳代	60歳代	70歳代	80歳代以上	不詳	合計		
有 職 者	有職者合計	計	2	52	76	106	85	47	14	2	0	384		
		男	2	38	66	85	75	43	14	2	0	325		
		女	0	14	10	21	10	4	0	0	0	59		
	自営業・家族従業者	計	0	2	9	15	12	12	7	0	0	0	57	
		男	0	2	8	14	12	12	7	0	0	0	55	
		女	0	0	1	1	0	0	0	0	0	0	2	
	被雇用者・勤め人	うち管理職	計	2	50	67	91	73	35	7	2	0	327	
			男	2	36	58	71	63	31	7	2	0	270	
			女	0	14	9	20	10	4	0	0	0	57	
		うち主婦	計	0	0	1	4	12	0	0	0	1	0	18
			男	0	0	1	4	12	0	0	0	1	0	18
			女	0	0	0	0	0	0	0	0	0	0	0
無 職	学生等	計	30	26	1	0	0	0	0	0	0	57		
		男	19	13	1	0	0	0	0	0	0	0	33	
		女	11	13	0	0	0	0	0	0	0	0	24	
	無職者	計	7	37	64	95	100	104	160	84	0	0	651	
		男	4	22	31	50	63	58	101	58	0	0	387	
		女	3	15	33	45	37	46	59	26	0	0	264	
	うち主婦	計	0	5	7	12	12	9	2	0	0	0	47	
		男	0	0	0	0	0	0	0	0	0	0	0	
		女	0	5	7	12	12	9	2	0	0	0	47	
	うち失業者	計	0	2	4	6	11	4	0	0	0	0	27	
		男	0	2	3	6	10	4	0	0	0	0	25	
		女	0	0	1	0	1	0	0	0	0	0	2	
うち 利子・配当・ 家賃等	計	0	0	0	0	1	0	0	0	0	0	1		
	男	0	0	0	0	1	0	0	0	0	0	1		
	女	0	0	0	0	0	0	0	0	0	0	0		
うち 年金・雇用 保険等生活	計	0	4	7	10	8	61	139	79	0	0	308		
	男	0	2	4	5	5	29	86	55	0	0	186		
	女	0	2	3	5	3	32	53	24	0	0	122		
うち 浮浪者	計	0	0	0	0	0	0	0	0	0	0	0		
	男	0	0	0	0	0	0	0	0	0	0	0		
	女	0	0	0	0	0	0	0	0	0	0	0		
うち その他の 無職者	計	7	26	46	67	68	30	19	5	0	0	268		
	男	4	18	24	39	47	25	15	3	0	0	175		
	女	3	8	22	28	21	5	4	2	0	0	93		
不詳	計	0	1	1	2	2	1	1	1	0	10	18		
	男	0	1	1	2	1	1	1	1	0	10	17		
	女	0	0	0	0	1	0	0	0	0	0	1		
合 計	計	39	116	142	203	187	152	175	86	10	0	1,110		
	男	25	74	99	137	139	102	116	60	10	0	762		
	女	14	42	43	66	48	50	59	26	0	0	348		

[埼玉県警察「自殺統計資料」を基に作成(確定値)]